

# ECL点亮你的膜

高信噪比

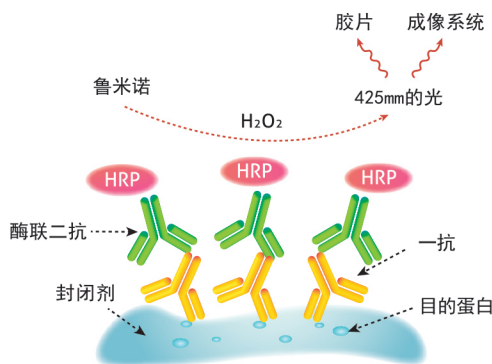
信号强烈

发光持久

## ECL 化学发光检测试剂盒



针对不同需求，  
选择合适的才是最佳选择！  
越灵敏 ≠ 越好



### ECL化学发光检测试剂盒 **普通**

货号: PK10001

260元/100 mL; 400元/200 mL;  
800元/500 mL

#### 适合大多数常规实验的检测

- ✓ 检测 ng 级别的抗原
- ✓ 适配蛋白表达丰度较高的western blot检测
- ✓ 背景低，数据分析更省时
- ✓ 适用于X-光胶片或化学发光或荧光发光的检测

检测低丰度蛋白可能出现弱/无条带

### ECL化学发光检测试剂盒 **灵敏**

货号: PK10002

300元/100 mL; 500元/200 mL;  
1000元/500 mL

#### 适合成像系统捕捉信号

- ✓ 测 pg 级别的抗原，节省样品及抗体
- ✓ 适配蛋白表达丰度较低的western blot检测
- ✓ 背景低，信号稳定持久

检测过高/低丰度蛋白可能结果异常

### ECL化学发光检测试剂盒 **超敏**

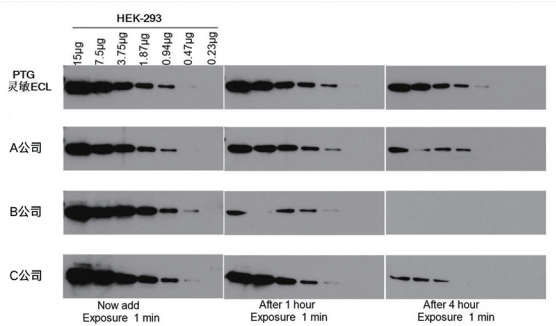
货号: PK10003

400元/100 mL; 600元/200 mL;  
1200元/500 mL

#### 适合成像系统捕捉较弱信号

- ✓ 检测低pg 级别的抗原，有效节省样品及抗体
- ✓ 适配蛋白表达丰度低的western blot检测
- ✓ 优化配方，发光强度及其持久性大力增强

检测高丰度蛋白可能出现高背景



Proteintech 的灵敏ECL 和其他公司相比稳定性更好，信号持续时间更长

样本：HEK-293

上样量：0.23 µg-15 µg

抗体：RUVBL1

货号：10210-2-AP

稀释度：1 2000

## 与ECL化学发光检测试剂盒相关的常见问题

结果	可能的原因	解决方法
高背景	ECL 的灵敏度过高	换低灵敏度的 ECL 发光检测试剂盒 / 缩短曝光时间 / 调整一抗稀释度
	ECL 受到污染	ECL 易被金属离子污染，避免铁锈、血液等的接触
	膜封闭不足	延长封闭时间 / 更换封闭液
	一抗 / 二抗的稀释度过低	调高稀释度，调整孵育条件
信号弱 / 无	ECL 发光检测试剂盒失效	更换有效的 ECL 发光检测试剂盒，使用 A、B 液前平衡至室温且混合后尽快使用
	蛋白的表达丰度低于 ECL 检测底限	换灵敏或超敏 ECL 发光检测试剂盒
	转膜不完全或过度	调整转膜时间和电压达到最适转膜效率
	二抗使用错误，例如种属不对应 / AP 标记二抗	更换匹配的二抗 / 选择合适的显色体系
	一抗 / 二抗的稀释度过高	调低稀释度，调整孵育条件
反白	体系中过多 HRP 耗尽底物，信号消退过快	降低上样量 / 提高一抗稀释度

## Proteintech—专注免疫学研究解决方案二十年

- ✦ 覆盖人类基因组靶标的抗体

✦ 精准定量双抗夹心法ELISA试剂盒

✦ 人源细胞表达Humankine®高活性蛋白
- ✦ Chromotek®纳米抗体产品

✦ 万种原核表达重组蛋白

✦ PTG-Lab系列实验试剂

旗下品牌

订购请联系Proteintech当地授权代理商

官方  
公众号



抗体 · ELISA试剂盒 · 蛋白质



人源细胞表达高活性蛋白



纳米抗体相关产品



单细胞和空间多组学分析检测



表观遗传学专家(独家代理)