



药物开发解决方案

靶点筛选

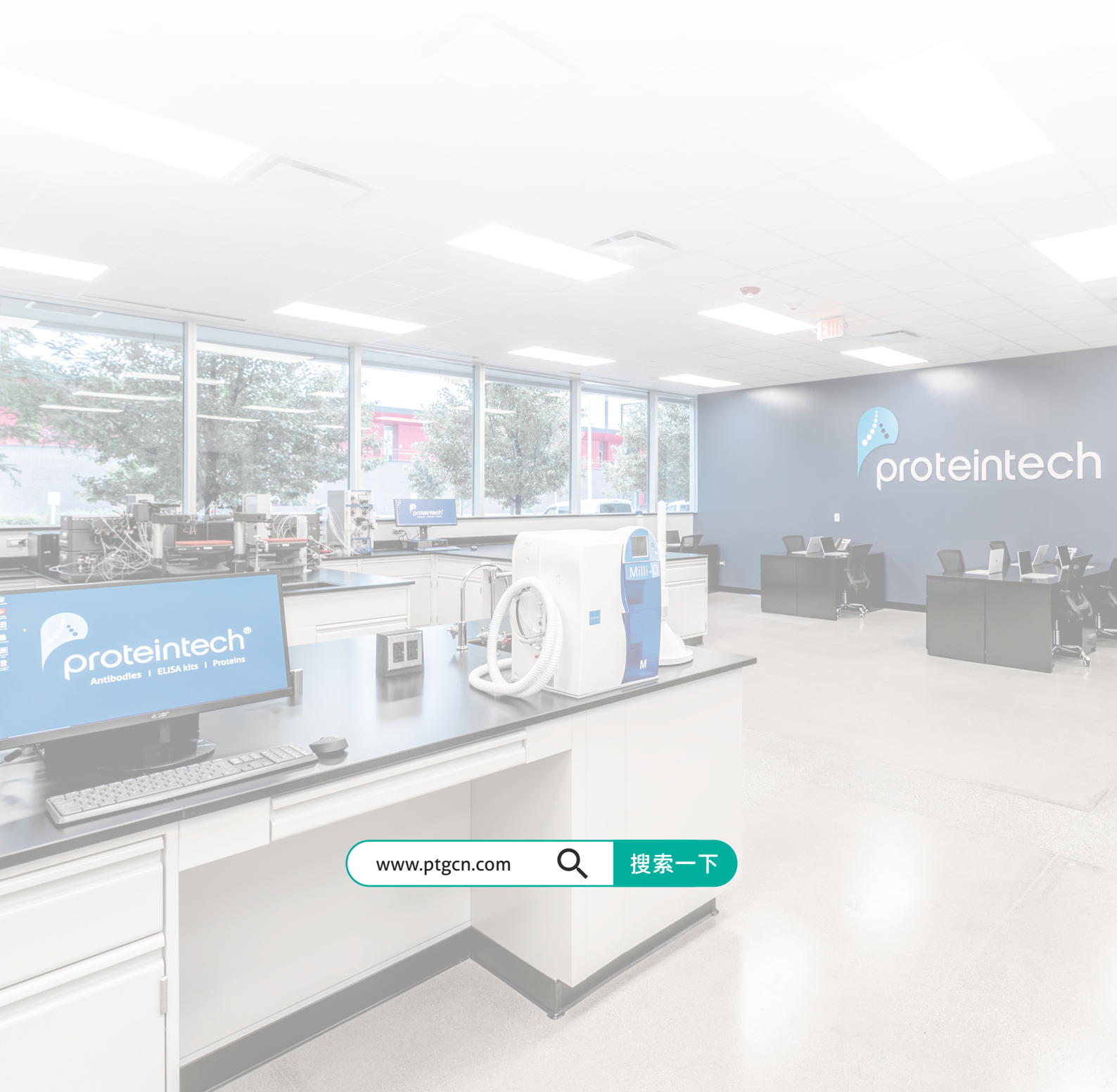
抗体发现

成药性评估

动物模型评估



ptgcn.com



www.ptgcn.com



搜索一下

目录

contents

公司介绍	2
靶点筛选及验证	4
兔多抗 / 小鼠单抗 / 重组兔单抗 / 羊驼纳米抗体	4
抗体发现	6
抗原免疫	6
活性重组蛋白	6
杂交瘤培养	10
单抗开发试剂	10
抗体筛选	11
ELISA 实验试剂 / 重组二抗 / 抗体标记试剂盒 / 流式实验试剂	11
成药性评估	15
抗体亲和力评估	15
活性重组蛋白 / 生物素标记试剂盒	15
功能活性检测	16
胎牛血清及培养基	16
细胞增殖 / 凋亡检测	18
细胞活性检测试剂盒	18
杀伤活性中和试验	19
中和抗体	19
ADCC/CDC/ADCP 检测	20
Humankine® 细胞因子 / 流式抗体	20
混合淋巴细胞反应	21
免疫磁珠细胞分选 / Humankine® 细胞因子 / ELISA 试剂盒及抗体对试剂盒	21
动物模型评估	22
组织病理学	22
免疫组化实验试剂	22
免疫功能测定	23
流式抗体 / ELISA 试剂盒及抗体对试剂盒	23

沉淀二十年，助力医药开发

Proteintech 于 2001 年在美国芝加哥创立，是一家深度服务于生命科学研究及医学诊断领域的生物公司。其全球四大研发生产中心可提供抗体、重组蛋白、ELISA 试剂盒、实验试剂及高品质 CRO 技术服务；目前已获得 10000+ 企业及科研院所的认可，高效助力全球生命科学及医学诊断领域取得突破性成果。

全球四大研发中心

- I 美国芝加哥研发生产中心
- II 美国圣地亚哥研发生产中心
- III 中国武汉研发生产中心
- IV 德国慕尼黑研发生产中心



全球 10000+ 企业及院所的认可

- 生物技术公司
- 体外诊断公司
- 创新药公司
- 疫苗公司
- 生物试剂公司
- CXO 公司
- 医美及化妆品公司
- 科研院所

营销网络覆盖全球快速响应

- 七大分公司及库存基地
- 1-3 天到货周期
- 提供产品定制服务
- 24 小时专业技术支持

质量管理体系认证

GMP 级别细胞因子：
严格执行 GMP 标准及
GMP 质量管理体系



免疫学研究生物试剂



抗体

- 重组单抗 / 重组流式抗体 / 抗体对
- 兔多抗 / 小鼠单抗 / 羊驼纳米抗体
- 直标抗体 / 中和抗体 / 抗体组合
- 重组二抗 / 病理诊断抗体 / 单细胞组学
- PBS-only 级别系列



试剂盒·Kits

- 双抗夹心 ELISA 试剂盒
- ELISA 抗体对套装 / 抗体对
- Active Motif® 表观研究试剂盒



重组蛋白

- Humankine® 天然活性蛋白
- HEK293/CHO 表达真核重组蛋白
- E.coli 表达重组蛋白
- Active Motif® 表观药物开发重组蛋白



实验试剂

- WB/IP/IHC/IF/FC 等实验全套试剂
- 血清 / 培养基 / 冻存液 / 细胞活性检测
- 小分子化合物及化合物库

CRO 技术服务



全人源抗体开发

- 人单个 B 细胞和浆 B 细胞抗体发现
- 传染疾病, 自身免疫性疾病, 恶性肿瘤和其他人类疾病
- 与具有资质的机构和企业合作开发



抗体药物开发

- 小鼠和兔抗体发现平台主要为抗体药物服务
- TCRm 抗体, 抗体内化, 抗体片段, 抗体人源化
- 表位作图, 亲和力排序, 亲和力测定, EC50, IC50, 交叉结合



诊断及研究抗体开发

- 兔和羊抗体发现平台主要为学术研究和诊断检测
- 小分子, 修饰性抗体, 抗独特性抗体
- 抗体对, IHC, WB, Fc



抗体生产服务

- 高通量重组抗体生产
- 大规模重组抗体生产

靶点筛选及验证

在药物研发过程中，靶点发现是至关重要的第一步。在确定了与目的疾病相关的靶点后，需要进行靶点的筛选和验证。这一过程通常涉及体外实验和体内实验两种方式。体外实验包括细胞实验和组织实验，可以通过这些实验来评估靶点的药理学特性以及药物与靶点的相互作用。体内实验则是在动物模型上进行，以更真实地模拟人体环境中的药物作用效果。通过这些实验，可以对靶点进行初步的药物筛选和验证，为后续的药物研发提供依据。

Proteintech—抗体应用专家

我们提供覆盖生命科学全领域的高品质 16000+ 在售抗体，如肿瘤标志物及治疗靶点、免疫治疗靶点、代谢紊乱及药物靶点、心血管疾病及药物靶点以及神经疾病相关靶点等。

综合性抗体开发平台

- 重组单抗/重组流式抗体/抗体对
- 兔多抗/小鼠单抗/纳米抗体
- 直标抗体/中和抗体/抗体组合套装
- 重组二抗/病理诊断抗体/单细胞组学抗体
- 含PBS及叠氮化钠系列
- 仅含PBS系列

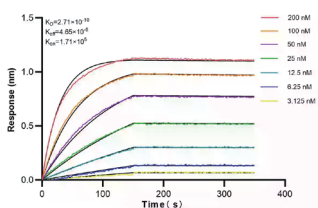
多功能应用检测平台

- WB/IHC/IF/FC/IP/ELISA等内源性验证
- 改变靶蛋白修饰形式验证
- siRNA验证/CRISPR验证
- 多样本/阴性或阳性样本验证



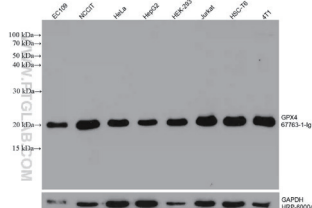
扫码了解
抗体产品

标配亲和力和测定数据



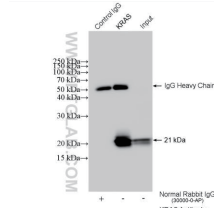
ICAM-1/CD54 Recombinant antibody
货号: 83069-6-RR
 $K_D = 2.71 \times 10^{-10}$

免疫印迹检测



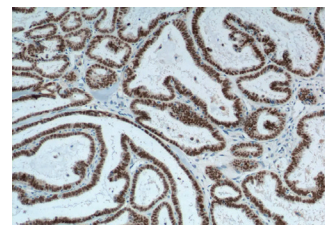
多种细胞裂解液
GPX4小鼠单抗
货号: 67763-1-Ig
稀释比: 1:5000

免疫沉淀检测



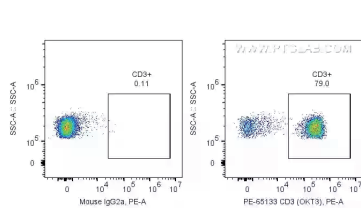
HeLa细胞裂解液
捕获及检测抗体: KRAS兔多抗
货号: 12063-1-AP
检测抗体稀释比: 1:10000

免疫组化检测



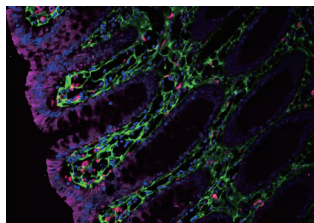
人卵巢癌组织
PAX8兔多抗
货号: 10336-1-AP

流式细胞术检测



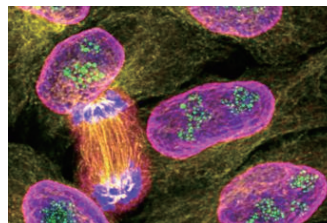
人PBMCs
PE-CD3小鼠单抗 (OKT3)
货号: PE-65133
同型对照:
PE Mouse IgG2a Isotype Control (C118.4)

免疫荧光检测 (组织)



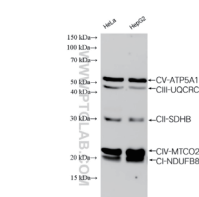
人结肠组织
红色: CoraLite®594偶联CD68兔多抗
货号: CL594-25747
绿色: Collagen Type III (N-terminal)兔多抗
货号: 22734-1-AP
洋红: Cytokeratin 20 小鼠单抗
货号: 60183-1-Ig 蓝色: DAPI

免疫荧光检测 (细胞)



HeLa细胞
绿色: Flexible (KFA041) 标记PAF49抗体
黄色: Flexible (KFA042) 标记tubulin
小鼠单抗 (66240-1-Ig)
洋红: Flexible (KFA043) 标记Lamin抗体
蓝色: DAPI

抗体组合产品



人氧化磷酸化免疫印迹试剂盒
使用PK30006对不同细胞裂解液
物的WB分析; 稀释比:1:4000

Proteintech全面的抗体验证技术确保抗体特异性

我们于2014年率先采用 siRNA (RNA 干扰技术) 验证抗体的特异性, 2015 年又陆续启动了 Knock Out (敲除) 技术等来验证抗体特异性, 并于 2016 年获得 CiteAb 颁发的“最佳抗体验证开拓奖”。

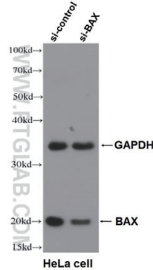
目前已有近 6000 个抗体经过了 KD/KO 验证特异性。

CiteAb 是全球知名生命科学实验试剂数据平台。www.citeab.com



RNA干扰技术

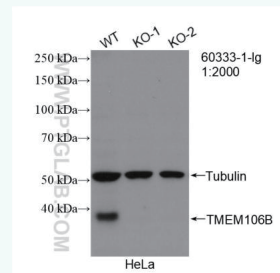
siRNA 是单链 RNA, 只降解与其序列互补配对的 mRNA, 降低或者阻止蛋白的表达, 因此可以通过这种“基因敲降”的方法来验证目标蛋白表达量降低时, 抗体与抗原发生结合产生的目的条带信号是否会消除或降低。



BAX 兔多抗
货号: 50599-2-Ig
稀释比: 1:5000

Knock Out技术

基因敲除 (Knock Out, KO) 敲除目的基因, 产生目的蛋白不表达的阴性样品。Proteintech 采用 CRISPR-Cas9 技术建立敲除样本进行抗体特异性验证。



TMEM106B 小鼠单抗
货号: 60333-1-Ig
稀释比: 1:2000

天然阴性样本

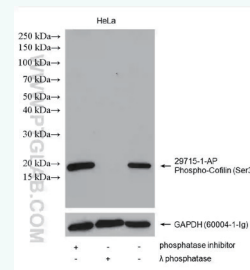
部分蛋白质存在组织、细胞特异性表达, 可以利用天然不表达的细胞或组织作为阴性对照, 此外, 某些蛋白质在不同的状态下蛋白表达也不同, 也可以作为特异性的参考依据。



Arginase-1 兔多抗
货号: 16001-1-AP 稀释比: 1:30000
小鼠肝组织和大鼠肝组织阳性, 其他细胞在正常情况下不表达或低表达 ARG1。

酶法检测技术

蛋白质通常会有一些修饰形式, 如磷酸化, 糖基化等, 可添加相应的酶来去除这些修饰, 检测修饰前后 western blot 条带的变化来判断抗体的特异性。



Phospho-Cofilin (Ser3) 兔多抗
货号: 29715-1-AP
稀释比: 1:1000
磷酸酶抑制剂和磷酸酶分别处理 HeLa 细胞

抗体发现 | 抗原免疫

抗体药物的研发需要经过多个阶段，其中最关键的阶段之一是抗体的筛选和优化。在这个阶段，需要开发出高亲和力、高特异性的抗体，以确保药物的有效性和安全性。通过抗体的开发，可以实现对抗体的筛选和优化，提高抗体药物的疗效。

抗体开发常用杂交瘤细胞技术、噬菌体展示技术、单个 B 细胞技术。Proteintech 具备成熟的 ABCC™ 单个 B 细胞抗体发现技术平台。

抗原免疫

抗原免疫可以诱导机体产生特异性抗体。在制备抗体时，通常需要将抗原注射到动物体内，以刺激机体产生免疫应答。抗原的免疫原性越强，诱导产生的抗体效价越高，抗体的特异性也越强。因此，选择适当的抗原和免疫方案是制备高质量抗体的关键。

Proteintech 依托成熟的蛋白表达平台，可以提供不同类型重组蛋白，满足各类药物开发需求。

重组蛋白系列	表达系统	标签	活性验证	GMP级别
Humankine®精品系列	HEK293专利系统	无	√	√
真核重组蛋白	HEK293/CHO	有	部分√	×
表观遗传相关蛋白	E.coli, Baculovirus等	有	部分√	×
原核重组蛋白	E.coli	有	×	×

注意：Proteintech重组蛋白均不可直接应用于人体。

GMP质量管理体系

Humankine® GMP 级别活性蛋白均在符合 GMP 生产规范的平台生产，生产方法和质量控制均符合当前医疗器械的现行生产质量管理规范（GMP）。

遵循法规

- 美国药典USP Chapter <1043>, Ancillary Materials for Cell, Gene, and Tissue-Engineered Products
- 美国药典USP Chapter <92>, Growth Factors and Cytokines Used in Cell Therapy Manufacturing
- 欧洲药典Ph. Eur. General Chapter 5.2.12, Raw Materials of Biological Origin for the Production of Cell-based and Gene Therapy Medicinal Products
- FDA DMF备案中

严格的质量放行标准

- 活性检测 USP<1032> and <1033>
- 纯度高于95%
- 内毒素< 0.1 EU/μg USP<85>
- 无菌检测 USP<71>
- 支原体检测 USP<63>
- HEK293细胞病毒检测
- 加速和实时稳定性检测
- 高批间一致性
-

文件支持

- 批次分析证书CoA
- 原产地证明COO
- 安全数据说明书SDS
- 符合性证书COC
- BSE/TSE声明
- 无菌证明
- 无动物源成分证明
- DMF备案中
-

Humankine®活性蛋白

HumanKine® 活性蛋白均在符合 GMP 生产规范的平台生产，有助于实现从早期研发到临床阶段，从 RUO 到 GMP 的无缝衔接。

For humans, By human cells

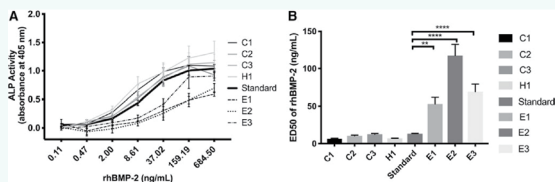
- ▶ HEK293 细胞表达
- ▶ 无血清培养
- ▶ 无动物源性及异源成分
- ▶ 无载体
- ▶ 无标签表达及纯化
- ▶ 无内毒素水平
- ▶ 真实糖基化
- ▶ 高稳定性
- ▶ 高活性



扫码查看更多 Humankine®信息

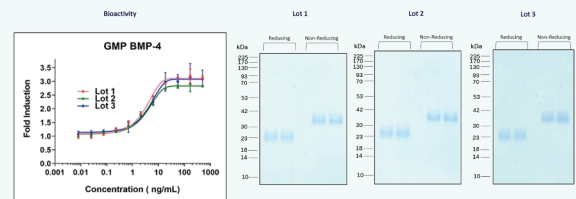
HumaXpress® 人源细胞表达系统

人源细胞表达的蛋白活性更高



▲ 使用不同来源的商品化 rhBMP-2 蛋白与 W-20-17 细胞共培养检测 ALP 活性 (A)，以及测定 ED50 值 (B)。CHO 表达的 rhBMP-2 (C1, C2, C3)，E.coli 表达的 rhBMP-2 (E1, E2, E3)，Humankine® 的 rhBMP-2 (H1) 以及来自 NIBSC 标准品 (standard) 进行对比，显示 HEK293 表达的 rhBMP-2 (H1) 体外活性更高。(数据来源：Fung et al., 2019. PMID: 31418333)

GMP 级别细胞因子高批间一致性



▲ 检测 GMP 级别的 BMP-4 诱导 ATDC5 细胞产生碱性磷酸酶的能力，检测不同批次 EC50 值。EC50 值为 1.5-9 ng/mL。在还原和非还原条件下，对每个批次进行纯度分析。

热销Humankine®活性蛋白产品

白介素			生长因子			生长因子			趋化因子		
蛋白靶点	货号	GMP级别	蛋白靶点	货号	GMP级别	蛋白靶点	货号	GMP级别	蛋白靶点	货号	GMP级别
IL-1 alpha	HZ-1320	√	BDNF	HZ-1335	√	VEGF121	HZ-1204	√	MCP-1	HZ-1334	
IL-1 beta	HZ-1164	√	beta NGF	HZ-1222		VEGF165	HZ-1038	√			
IL-2	HZ-1015	√	EGF	HZ-1326	√	VEGF-C	HZ-1336	√			
IL-3	HZ-1074	√	EPO	HZ-1168	√						
IL-4	HZ-1004	√	FGF-1	HZ-1327							
IL-5	HZ-1324		FGF-19	HZ-1330							
IL-6	HZ-1019	√	FGF-4	HZ-1218	√						
IL-7	HZ-1281	√	FGF-7 (KGF)	HZ-1100	√						
IL-8	HZ-1318		FGF-8b	HZ-1103	√						
IL-9	HZ-1240	√	FGF-9	HZ-1329							
IL-10	HZ-1145	√	FGFbasic-TS	HZ-1285	√						
IL-11	HZ-1333		GDNF	HZ-1311	√						
IL-12	HZ-1256	√	HGF	HZ-1084	√						
IL-12 beta	HZ-1321		HGH	HZ-1007	√						
IL-15	HZ-1323	√	IGF-I	HZ-1322	√						
IL-17 (IL-17A)	HZ-1113		IGF-II	HZ-1030	√						
IL-17F	HZ-1116		OSM	HZ-1215							
IL-19	HZ-1332		PDGFaa	HZ-1215							
IL-21	HZ-1319	√	PDGFbb	HZ-1308	√						
IL-22	HZ-1325		Pleiotrophin (PTN)	HZ-1278	√						
IL-23	HZ-1254	√	pro IGF-II	HZ-1161							
IL-27	HZ-1275		R-Spondin-I	HZ-1328	√						
IL-28A	HZ-1235	√	SCF	HZ-1024	√						
IL-28B	HZ-1245		Thrombin (Coagulation Factor II)	HZ-3010	√						
IL-29	HZ-1156		TPO (Thrombopoietin)	HZ-1248	√						
IL-34	HZ-1316										

集落刺激因子			转化生长因子			肿瘤坏死因子		
蛋白靶点	货号	GMP级别	蛋白靶点	货号	GMP级别	蛋白靶点	货号	GMP级别
G-CSF	HZ-1207	√	Activin A	HZ-1138	√	TNF alpha	HZ-1014	√
GM-CSF	HZ-1002	√	BMP-2	HZ-1128	√			
M-CSF	HZ-1192	√	BMP-4	HZ-1045	√			
			BMP-7	HZ-1229	√			
			LEFTY-1	HZ-1109				
			TGF beta 1	HZ-1011	√			
			TGF beta 2	HZ-1092	√			
			TGF beta 3	HZ-1090	√			

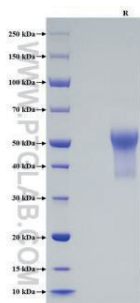
干扰素			其他		
蛋白靶点	货号	GMP级别	蛋白靶点	货号	GMP级别
IFN alpha 2A	HZ-1066		CNTF	HZ-1331	
IFN alpha 2B	HZ-1072	√	Cystatin C	HZ-1211	√
IFN beta	HZ-1298	√	DKK-1	HZ-1314	
IFN gamma	HZ-1301	√	FLT3 Ligand	HZ-1151	√
			HSA	HZ-3001	√
			LIF	HZ-1292	√
			Noggin	HZ-1118	√
			Sonic Hedgehog (SHH)	HZ-1306	
			Transferrin	HZ-1317	√
			Wnt3A	HZ-1296	√

抗体发现 | 抗原免疫

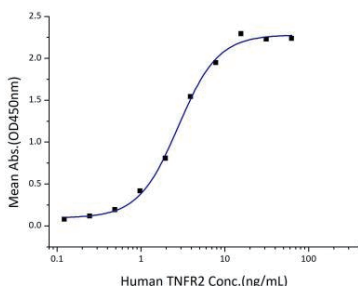
真核活性重组蛋白

Proteintech 无血清哺乳动物细胞表达平台，可提供高纯度、低内毒素、高生物活性、高稳定性的真核重组蛋白产品。

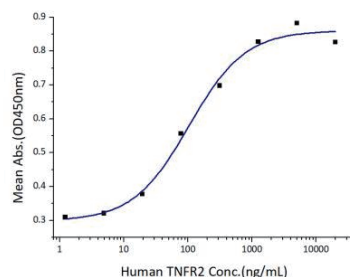
- ▶ 哺乳动物细胞表达
- ▶ 无血清培养，无动物源性
- ▶ 稳定性更高
- ▶ 纯度 > 90%
- ▶ 内毒素 < 1.0EU/ug
- ▶ 活性验证数据齐全



▲ SDS-PAGE
检测纯度 > 90%



▲ 蛋白结合活性验证
2μg/mL (100 μL/孔)的人TNFα (GST标签)蛋白与人TNFR2 (Myc标签、His标签)蛋白结合，线性范围是1~5 ng/mL。



▲ 细胞水平活性验证
用放线菌素D处理L929细胞，检测TNFR2抑制TNF-α诱导的细胞毒性的能力，ED50范围为50-200 ng/ml。

▲ Recombinant Human TNFR2 protein (Myc tag & His tag) (货号: Eg0086) 活性验证数据

热销真核重组蛋白产品

CAR-T 靶点			免疫检查点			细胞因子及受体			细胞因子及受体		
种属	蛋白名称	货号	种属	蛋白名称	货号	种属	蛋白名称	货号	种属	蛋白名称	货号
Human	BCMA/TNFRSF17	Eg0812	Human	CD40L/CD154	Eg0054	Mouse	IGFBP-3	Eg0513	Human	VEGFR2/KDR	Eg0354
Human	CD20	Eg0195	Human	CD48	Eg32086	Human	IGFBP-4	Eg0825	Human	VEGFR3/FLT4	Eg0353
Fc 受体蛋白			Human	CD80/B7-1	Eg0967	Human	IGF-1/IGF-1	Eg0206	凋亡相关因子		
			Human	CD16(F176V)	Eg31662	Human	CTLA-4	Eg0042			
免疫检查点			Mouse	CTLA-4	Eg0632	Human	IL-12	Eg0575	Human	Fas/TNFRSF6	Eg0877
			Human	CTLA-4	Eg1004	Mouse	IL-17F	Eg0671	Human	ACE2	Eg0074
细胞因子及受体			Human	HVEM	Eg0015	Mouse	IL-2	Eg0456	Human	ACE2	Eg0124
			Human	ICOS	Eg0043	Rat	IL-2	Eg0260	Human	CD2	Eg0138
			Human	ICOSLG	Eg0008	Mouse	IL-22	Eg0405	Human	CEACAM1	Eg0314
			Human	LIGHT/TNFSF14	Eg32095	Mouse	IL-23	Eg0687	Human	CEACAM6	Eg0056
			Human	OX40/TNFSF4	Eg0022	Mouse	IL-5	Eg0223	Human	CEACAM8	Eg32133
			Human	OX40L/TNFSF4	Eg0582	Mouse	IL-6	Eg31367	Human	Galectin-3	Eg0227
			Human	PD-1	Eg0974	Mouse	IL-6	Eg0800	Mouse	Osteopontin(OPN)	Eg0317
			Human	TIGIT	Eg0749	Rat	IL-6	Eg0664	Human	Osteopontin(OPN)	Eg0696
			Mouse	TIGIT	Eg0925	Human	IL-6R alpha	Eg0180	Human	PCSK9	Eg0199
			Mouse	TIGIT	Eg0925	Mouse	IL-6R alpha	Eg0664	SARS-CoV-2	Spike RBD(L452R, T478K)	Eg0065
细胞因子及受体			Human	IL-6R alpha	Eg0490	Human	IL-6R alpha	Eg0490	Human	Transferrin R/CD71	Eg0339
			Human	PDGFR beta	Eg0147	Human	PDGFR beta	Eg0147	Human	ULBP2	Eg0858
			Mouse	SCF	Eg0402	Mouse	SCF	Eg0402			
			Human	CD11 7/c-kit	Eg0883	Human	ST2/IL-1RL1	Eg0116			
			Human	FGFR2(IIIc)	Eg0193	Human	TL1A/TNFSF15	Eg32092			
			Human	FGFR3(IIIb)	Eg0194	Human	TNFR1/CD120a	Eg0531			
			Human	gp130/IL6ST	Eg0654	Human	TNFR2	Eg0086			
			Rat	IFN-gamma	Eg0400	Human	VEGF121	Eg0192			

表观遗传学相关活性重组蛋白

Proteointech 独家代理品牌 Active motif 是表观遗传药物研发试剂，分析及服务开发的引领者。Active Motif 重组蛋白的生产符合常规药物开发测定方法（如化学发光法、荧光法、质谱、western blot 等）所需的高纯度和活性标准，并将这些检测方法纳入质量控制流程中，以确定用于筛选抑制剂的有效浓度范围。

高质量表观遗传药物研发工具

- 近800种蛋白，种类齐全
- 全长蛋白和催化活性结构域
- HTRF和AlphaLISA的活性检测
- 专利技术精准控制修饰位点及程度*

甲基转移酶与去甲基化酶
乙酰转移酶与去乙酰化酶
Bromo结构域蛋白

DNA甲基化
组蛋白及修饰
核小体及修饰

RNA加工及修饰
转录与翻译
代谢酶&激酶



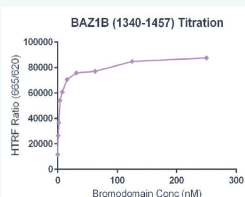
扫码查看
表观遗传重组蛋白

专利的EPL与MLA技术：



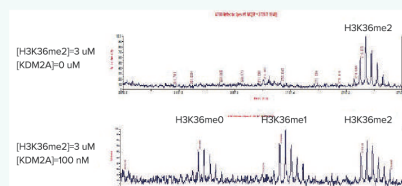
EPL (Expressed Protein Ligation) 技术可生成甲基化、乙酰化和磷酸化组蛋白，且保留天然组蛋白化学键；
MLA (Methylated Lysine Analog) 技术精准控制甲基化位置及程度。

HTRF 检测活性



▲ 重组 BAZ1B 蛋白 (1340-1457) HTRF 活性检测实验。3.3 μM 组蛋白肽段 H4K5/8/12/16 (4Ac) 与 BAZ1B (1340-1457) 蛋白在反应溶液 (50 μM HEPES-NaOH pH=7.0, 0.1%BSA) 中，室温过夜孵育。利用 Anti-FLAG 抗体检测反应产物。

质谱检测酶促反应产物



▲ 将 3 μM 组蛋白多肽 H3K36me2 与 0 或 100 nM KDM2A/FBXL11 蛋白加入含有 50 mM HEPES-NaOH pH7.5, 1 mM TCEP, 100 μM Ascorbic Acid 和 50 μM Fe²⁺ 的 20 μl 反应体系中，混合并室温孵育 2 小时。通过 MALDI-TOF 检测产物生成。

热销表观相关重组蛋白产品

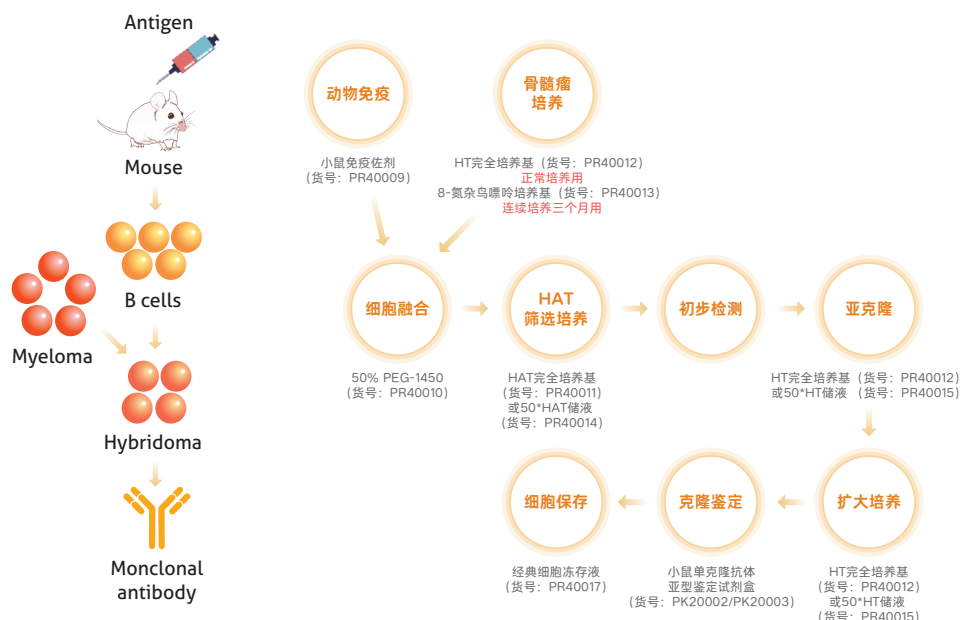
底物		蛋白激酶		乙酰转移酶和去乙酰化酶	
蛋白产品	货号	蛋白产品	货号	蛋白产品	货号
Histone H2A (Human)	31490	AKT1	81145	HDAC1	31504
Histone H3	31207	BTK	81083	HDAC3 complex	31349
Histone H3K4me1	31208	EGFR (672-1210)	81271	HDAC4	31350
Histone H3K4me2	31277	IKKe	81117	HDAC5, catalytic domain	31351
Histone H3K4me3	31278	JAK1 (438-1154)	81369	HDAC6	31543
Histone H3K9ac	31253	MAP2K2	81332	HDAC7	31352
Histone H3K14ac	31254	PI3Kα / p85 complex	82042	HDAC8	31353
Histone H3R8me2a	31276	HRAS (1-186)	81481	HDAC9	31354
Histone H3K9me1 biotinylated	31286	KRAS (1-186)	81475	p300	31124
核小体和组蛋白八聚体		RNA 加工与修饰		甲基转移酶和去甲基化酶	
蛋白产品	货号	蛋白产品	货号	蛋白产品	货号
Histone Octamer (H3.1)	31470	FTO	31572	DOT1L (1-416)	31474
Histone Octamer (H3.1) - biotinylated	31471	ALKBH1	81128	EZH2 complex	31337
Polynucleosomes (H3.3)	31468	ALKBH8	81197	JARID1A / KDM5A	31431
Mononucleosomes (H3.3) - biotinylated	31469	METTL1	81022	JARID1B / KDM5B	31432
Mononucleosomes H3K14ac - biotin	81001	YTHDC1	81176	LSD1 / KDM1A	31426
Mononucleosomes H3K27ac	81077	NSUN1	81170	NSD1-SET	31475
Bromo 结构域蛋白		DNA 甲基化		PRC2 EZH2 (Y641C) complex	31389
蛋白产品	货号	蛋白产品	货号	SETD2 (1418-1714)	31358
BRD1 (556-688)	31438	DNMT1	31404	SMYD2	31497
BRD3 (24-144)	31379	DNMT3A	31406	PRMT2	31392
BRD9 (130-259)	31382	DNMT3A/DNMT3L complex	31415	PRDM6	31495
BRDT (21-137)	31450	DNMT3B/DNMT3L complex	31416	RSBN1 / KDM9	81309
SMARCA2 / BRM (1367-1511)	31449	Tet1 (1418-2136)	31417		
TAF1 (1522-1656)	31439	TET2 (1129-2002)	31418		

抗体发现 | 杂交瘤培养

杂交瘤培养

细胞融合与杂交瘤培养筛选是对抗体药物的制备至关重要。在细胞融合阶段，通过技术手段将免疫的B淋巴细胞与骨髓瘤细胞结合以产生能够持续表达特异性抗体的杂交瘤细胞。

Proteintech 提供单抗开发与应用相关试剂，从佐剂到完全培养基，及应用开发相关的辅助试剂，让单抗开发变得简单高效。



单抗开发一站式解决方案

应用	产品名称	货号	推荐理由
小鼠免疫	小鼠免疫佐剂	PR40009	免疫效果比弗氏佐剂略强且无动物毒性。
	弗氏不完全佐剂	PR40027	小鼠死亡率低、腹水产出率高，腹水体积可观
细胞融合	50%聚乙二醇(PEG)-1450	PR40010	①独立包装，防止污染。 ②融合效率极高，配合PR40011可长出500-4000个克隆，众数约2000个。
杂交瘤筛选及初级培养	HAT培养基	PR40011	①含细胞因子，无需饲养层细胞。 ②即用型。
	50×HAT储液	PR40014	不含细胞因子；体积比1:50加入到完全培养基中，摇匀即为HAT工作液。
杂交瘤亚克隆培养或持续培养	HT培养基	PR40012	①含细胞因子，无需饲养层细胞。 ②即用型。
	50×HT储液	PR40015	不含细胞因子；体积比1:50加入到完全培养基中，摇匀即为HT工作液。
HGPRT-细胞传代培养	8-氮杂鸟嘌呤完全培养基	PR40013	成份齐全，融化即用。
亚型鉴定	小鼠单克隆抗体亚型鉴定试剂盒	PK20002	①可同时加入样本及酶标二抗，1.5小时即可出结果，省时。 ②适用腹水及上清中的抗体。
	小鼠单克隆抗体亚型鉴定试剂盒 (含 IgA 特异性抗体)	PK20003	
细胞保存	经典细胞冻存液	PR40017	①经典配方。 ②长期冻存优先推荐。
	无血清细胞冻存液	PR40018	
	无血清无DMSO细胞低温冻存液	PR40019	
抗体纯化	Protein A -Agarose	PR40023	①选择多：三种琼脂糖珠。 ②捕获效果好：高载量、高结合力。
	Protein G -Agarose	PR40024	
	Protein A/G-Agarose	PR20025	

抗体筛选

抗体筛选是抗体药物开发的关键环节之一，其目的是获得优质的候选抗体。在抗体筛选过程中，可以通过多种筛选方法来评估抗体的效价和特异性等特性。常用的方法有 ELISA 和流式细胞术。

结合功能检测：酶联免疫吸附实验（ELISA）相关

ELISA 实验相关试剂

应用	产品名称	货号	推荐理由
包被抗原	Humankine® 活性蛋白系列（详见P7）	查询	人源细胞无标签表达，可提供GMP级别
	真核重组蛋白（详见P8）	查询	哺乳动物细胞表达，活性验证
	表观遗传相关蛋白（详见P9）	查询	涵盖表观遗传关键靶标蛋白，部分活性验证
	原核重组蛋白	查询	近12000种，靶标丰富
抗体标记试剂盒	FlexAble抗体标记试剂盒（详见P13）	查询	10分钟完成标记，兼容性强大
生物素标记试剂盒	长臂生物素标记试剂盒	PK20005	①即用型，抗体无需透析。
	短臂生物素标记试剂盒	PK20004	②90min即可完成标记。 ③经过37°C加速4天稳定性测试
HRP标记试剂盒	HRP标记抗体/蛋白试剂盒	PK20001	操作简便，单操作时间不超过3 min。
重组二抗	Multi-rAb HRP-Goat Anti-Mouse Recombinant Secondary Antibody (H+L)	RGAM001	超强信号；批间稳定；超高性价比
	Multi-rAb HRP-Goat Anti-Rabbit Recombinant Secondary Antibody (H+L)	RGAR001	
辅助试剂	抗体对辅助试剂盒	PK10029	适用ELISA 试剂盒开发。
	ELISA包被液（5x）	PR10006	适用于ELISA 实验中捕获抗体的制备。
	ELISA洗涤液（20x）	PR10007	有效降低背景，增强信噪比。
	ELISA通用稀释液（5x）	PR10008	适用范围广，可用于ELISA 实验中封闭、标准品及检测抗体或二抗的制备。
	双组分™B显色试剂盒	PK10004	背景低，灵敏度高。
	ELISA终止液	PR10009	适用于ELISA 实验中终止步骤。
	抗体保护剂（适用ELISA）	PR10004	含多种稳定抗体的成分，用于稀释抗体。
	HRP-protect 酶标抗体稳定剂	PR10005	经过37°C加速实验，抗体活性可保存90%。
双抗夹心ELISA试剂盒	双抗夹心ELISA试剂盒	查询	①采用4PL参数拟合标准曲线 ②控制板间内差异 < 10% ③回收率范围80-120% ④检测线性范围80-120%
抗体对	抗体对套装	查询	①经过夹心法ELISA验证的抗体对 ②与高度同源蛋白进行交叉反应验证特异性 ③经过天然样本血浆或血清等有效验证

抗体发现 | 抗体筛选

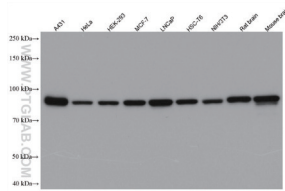
• 重组二抗

Proteintech 的 Multi-rAb 重组二抗是精确设计的重组单克隆抗体的混合物，可识别同一 IgG 上的多个互补表位。

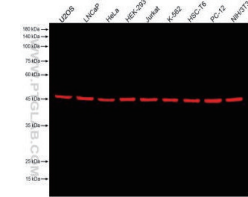
- 信号更强，背景极低
- 批间高度一致
- 高性价比，稳定供货

主推应用	重组二抗偶联物	重组二抗类别	货号
WB, ELISA	HRP	山羊抗兔	RGAR001
		山羊抗小鼠	RGAM001
		山羊抗小鼠 IgG	RGAM601
		山羊抗小鼠 IgM	RGAM701
		山羊抗小鼠 IgA	RGAM801
IHC	Polymer HRP	山羊抗兔	RGAR011
		山羊抗小鼠	RGAM011
		通用型山羊抗兔 / 小鼠	RGAU011
IF, FC	CoraLite® Plus 488	山羊抗兔	RGAR002
	CoraLite® Plus 555		RGAR003
	CoraLite® Plus 594		RGAR004
	CoraLite® Plus 647		RGAR005
	CoraLite® Plus 488		RGAM002
	CoraLite® Plus 555	RGAM003	
CoraLite® Plus 594	山羊抗小鼠	RGAM004	
		CoraLite® Plus 647	RGAM005
		山羊抗兔	RGAR006
荧光 WB, IF, FC,	CoraLite® Plus 750	山羊抗小鼠	RGAM006

经过内源性免疫学实验验证

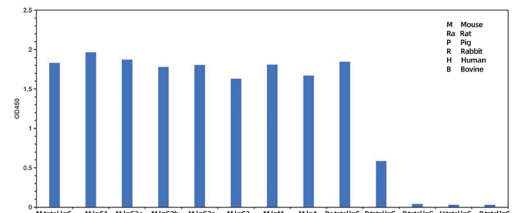


▲ 不同类型样本的WB分析
一抗: Beta Catenin抗体 (货号: 51067-2-AP) 稀释比1:50000
二抗: RGAR001, 稀释比1:2000

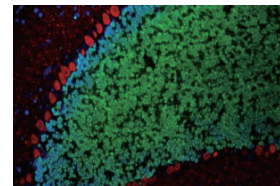


▲ 不同类型样本的荧光WB分析
一抗: Beta Tubulin抗体 (货号: 80713-1-RR) 稀释比1:20000
二抗: RGAR006, 稀释比1:10000

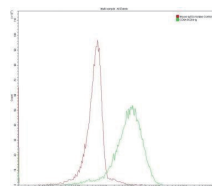
极小的物种交叉反应



▲ 直接法ELISA分析RGAM001和不同物种IgG的交叉反应性, 结果表明它与小鼠和大鼠(与小鼠同源性高)以外其他物种的交叉反应性极小。
M: Mouse; Ra: Rabbit; P: Pig; H: Human; B: Bovine

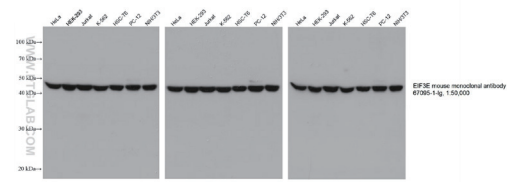


▲ 小鼠小脑组织的IF分析
绿色: 一抗: NeuN兔多抗 (26975-1-AP)
二抗: RGAR002, 1:500
红色: 一抗: Calbindin-D28k鼠单抗 (66394-1-Ig)
二抗: RGAM004 1:500



▲ MCF-7细胞的FC分析
一抗: Human CD8 鼠单抗 (65204-1-Ig)
同型对照: Mouse IgG2a 同型对照抗体 (66360-3-Ig)
二抗: RGAM004

批间高度一致



▲ 不同批次重组二抗的WB分析
一抗: EIF3E鼠单抗 (货号: 67095-1-Ig), 稀释比1:50000
二抗: 三个不同批次的重组二抗 (货号: RGAM001), 稀释比1:20000

结合功能检测：流式细胞术实验相关

FlexAble抗体标记试剂盒—10分钟实现微量标记

FlexAble 系列是 Proteintech 研发的一种新型抗体标记试剂盒。该试剂盒采用 FlexLinker 抗体标记技术专利，可在任何抗体缓冲液条件下，10 分钟将荧光染料、酶以及其他分子与抗体结合，极大提高流式细胞术、免疫荧光及免疫印迹实验效率。

优势 1

实现微量标记

不限浓度，可标杂交瘤上清液，
单次可标≤0.5ug抗体

抗体皆可标

优势 2

兼容适配性强大

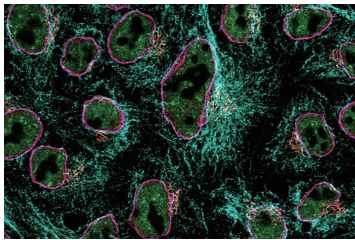
兼容各种抗体buffer
兼容各种抗体来源

优势 3

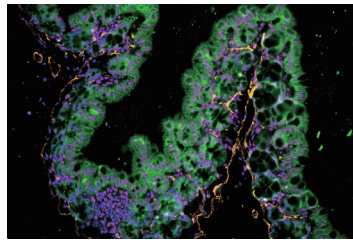
简单省时

10分钟完成标记
抗体无损耗

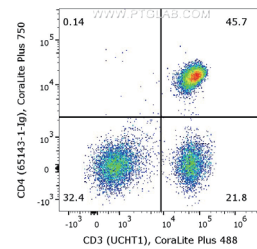
FlexAble 2.0标记Rabbit IgG、Mouse IgG1抗体用于免疫荧光和流式分析实验



▲ HeLa 细胞的免疫荧光分析
 绿色：CoraLite® Plus 488-conjugated TDP-43
 红色：CoraLite® 555-conjugated GM130
 洋红色：KFA503 试剂盒标记 Lamin B1 抗体
 青色：KFA504 试剂盒标记 Beta Tubulin 抗体
 蓝色：DAPI



▲ 小鼠结肠组织的免疫荧光分析
 绿色：KFA561 试剂盒标记 E-cadherin 小鼠单抗
 洋红色：KFA503 试剂盒标记 FUS 兔多抗
 橘黄色：KFA522 试剂盒标记 α-SMA 小鼠单抗
 蓝色：DAPI



▲ 人 PBMCs 流式细胞实验分析
 抗体 1：KFA524 试剂盒标记人 CD4 (RPA-T4) 小鼠单抗
 抗体 2：CoraLite® Plus 488 Anti-Human CD3 (UCHT1) 小鼠单抗

FlexAble 抗体标记试剂盒产品目录

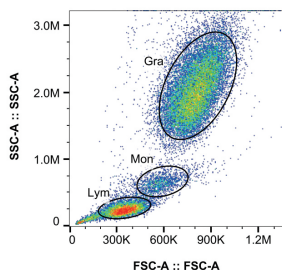
产品版本	偶联物	标记 Rabbit IgG 货号	标记 Mouse IgG1 货号	标记 Mouse IgG2a 货号	标记 Mouse IgG2b 货号	标记 Human IgG 货号	标记 Rat Kappa Light Chain 货号
FlexAble 2.0	CoraLite® Plus 405	KFA506	KFA526	KFA546	KFA566	KFA608	-
	CoraLite® Plus 488	KFA501	KFA521	KFA541	KFA561	KFA604	KFA621
	CoraLite® Plus 555	KFA502	KFA522	KFA542	KFA562	KFA605	KFA622
	CoraLite® Plus 594	KFA509	KFA529	KFA549	KFA569	KFA612	-
	CoraLite® Plus 647	KFA503	KFA523	KFA543	KFA563	KFA606	KFA623
	CoraLite® Plus 750	KFA504	KFA524	KFA544	KFA564	KFA607	-
	FITC Plus	KFA508	KFA528	KFA548	KFA568	KFA609	KFA626
FlexAble 1.0	CoraLite® Plus 405	KFA006	KFA026	KFA046	KFA066	KFA108	-
	CoraLite® Plus 488	KFA001	KFA021	KFA041	KFA061	KFA104	KFA121
	CoraLite® Plus 555	KFA002	KFA022	KFA042	KFA062	KFA105	KFA122
	CoraLite® Plus 594	KFA009	KFA029	KFA049	KFA069	KFA112	-
	CoraLite® Plus 647	KFA003	KFA023	KFA043	KFA063	KFA106	KFA123
	CoraLite® Plus 750	KFA004	KFA024	KFA044	KFA064	KFA107	-
	FITC Plus	KFA008	KFA028	KFA048	KFA068	KFA109	KFA126
FlexAble	HRP	KFA005	KFA025	KFA045	KFA065	KFA110	-
	Biotin	KFA007	KFA027	KFA047	KFA067	KFA111	KFA128

抗体发现 | 抗体筛选

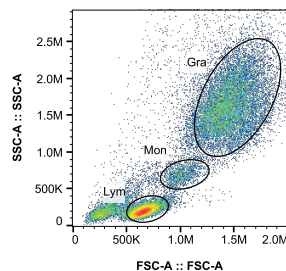
流式实验相关试剂

Proteintech 可提供齐全的流式细胞术实验相关辅助试剂。

应用	产品名称	货号	推荐理由
单细胞悬液	0.25% 胰蛋白酶-EDTA 消化液 (不含酚红)	PR40021	① 0.1 微米膜过滤, 无细菌及支原体; ② 即用型, 无需额外配制; ③ 适用于组织和单细胞的分离。
	0.25% 胰蛋白酶-EDTA 消化液 (含酚红)	PR40020	
红细胞裂解	红细胞裂解液 (无菌)	PR30017	
	红细胞裂解液 (10X)	PF00014	不含固定剂, 不损伤白细胞或其他有核细胞。
	红细胞裂解液 (1X)	PF00015	含固定剂, 即用型, 免去洗涤对细胞样品的损耗。
固定及通透	流式细胞固定液	PF00016	即用型, 渗透能力强, 固定均匀。
	流式细胞通透剂 (10×)	PF00017	通透效率高, 不损伤抗原。
洗涤	流式细胞染色缓冲液 (1×)	PF00018	即用型, 稀释抗体或细胞, 维持细胞活性, 降低非特异性着色。



▲使用 Proteintech 红细胞裂解液 (不含固定剂) 裂解人外周血红细胞



▲使用 Proteintech 红细胞裂解液 (含固定剂) 裂解人外周血红细胞

(Gra: Granulocytes, 粒细胞; Mon: Monocyte, 单核细胞; Lym: Lymphocytes, 淋巴细胞)

扫码查看重组流式抗体



抗体发现 | 抗体分型检测

通过抗体分型检测, 可以区分不同的抗体亚型, 从而了解每种亚型的功能和特性, 这对于了解抗体的治疗效果和作用机制非常重要。

Proteintech 推荐使用小鼠单克隆抗体亚型鉴定试剂盒区分不同的抗体亚型, 区分不同抗体亚型。

应用	产品名称	货号	推荐理由
抗体亚型鉴定试剂盒	小鼠单克隆抗体亚型鉴定试剂盒	PK20002	① 可同时加入样本及酶标二抗, 1.5 小时即可出结果, 省时。 ② 适用腹水及上清中的抗体。
	小鼠单克隆抗体亚型鉴定试剂盒 (含 IgA 特异性抗体)	PK20003	

抗体亲和力评估 | 成药性评估

对抗体药物进行初步的成药性评估，可以更好地理解抗体的作用机制，预测其在体内的表现，并为其进一步的临床前和临床研究提供数据支持。体外功能性评估主要关注抗体药物的亲和力以及功能活性。

抗体亲和力评估

抗体亲和力检测可以评估抗体与抗原之间的相互作用强度，对于确保药物的有效性和安全性至关重要。抗体亲和力检测的常用方法包括 ELISA，表面等离子共振法（SPR）和生物膜干涉技术（BLI）等。

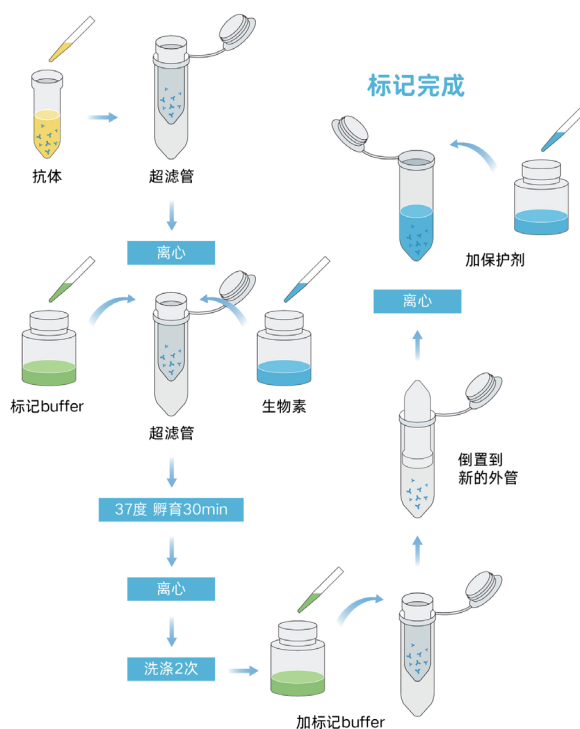
Proteintech 可提供多种重组蛋白及生物素标记试剂盒进行抗体亲和力评估检测。

• 重组蛋白 见P6抗原免疫部分

重组蛋白系列	表达系统	标签	活性验证	GMP级别
Humankine®精品系列	HEK293专利系统	无	√	√
真核重组蛋白	HEK/CHO	有	部分√	×
表观遗传相关蛋白	E.coli, Baculovirus等	有	部分√	×
原核重组蛋白	E.coli	有	×	×

注意：Proteintech重组蛋白均不可直接应用于人体。

• 生物素标记试剂盒



应用	产品名称	货号	推荐理由
标记裸抗	长臂生物素标记试剂盒	PK20005	①即用型，抗体无需透析。 ②90min即可完成标记。 ③经过37°C加速4天稳定性测试。
	短臂生物素标记试剂盒	PK20004	

成药性评估 | 功能活性检测

抗体药物的体外功能活性评估在药物研发过程中具有重要意义，能够提供关于药物效力和作用机制的宝贵信息。常用策略有基于细胞的活性实验，包括细胞增殖检测、细胞凋亡检测和中和活性验证等。此外，还需对抗体进行免疫学评估，包括抗体依赖的细胞毒性（ADCC），补体依赖的细胞毒性作用（CDC）和抗体依赖性细胞介导的吞噬作用（ADCP）活性检测，混合淋巴细胞反应等。

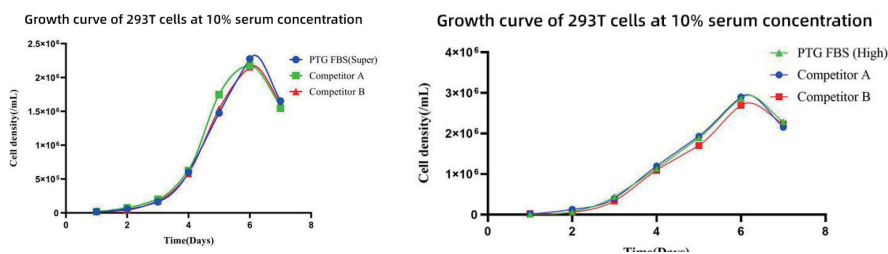
Proteintech 可提供一系列细胞实验相关产品进行功能活性评估。

胎牛血清

Proteintech 胎牛血清具有齐全的质控及检测项目，包含外观、生化性质、微生物、细胞生长测试、蛋白含量等 30 余项检测数据，确保胎牛血清的安全性及高品质。

- 精选全球优质血源地：新西兰和中国
- 遵守严格质控标准：国内外双重质检，低内毒素
- 批次内批次间稳定：多种细胞检测，细胞生长迅速
- 库存充足，稳定供应：国内现货，冷链速达

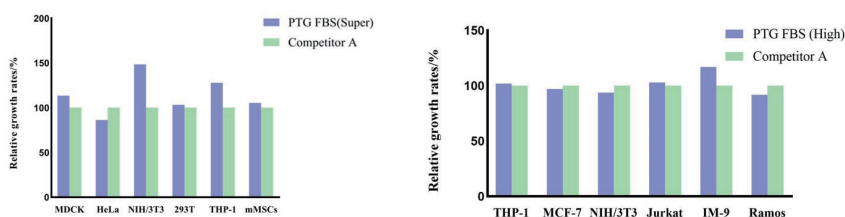
细胞生长曲线



▲使用Proteintech胎牛血清培养293T细胞后，在既定时间均能达到标准密度且细胞生长表现均优于其他同类产品。

左图：特级胎牛血清（PM00001），右图：高级胎牛血清（PM00011）。

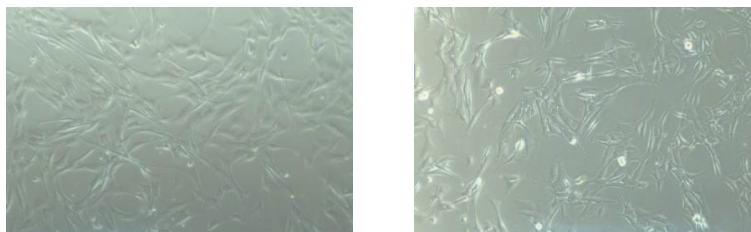
细胞兼容性



▲Proteintech胎牛血清兼容多种细胞系（包括但不限于图中所列细胞）。

左图：特级胎牛血清（PM00001），右图：高级胎牛血清（PM00011）。

细胞培养形态



▲使用Proteintech特级胎牛血清（PM00001）培养人及小鼠间充质干细胞（左图：人间充质干细胞；右图：小鼠间充质干细胞）

• 血清及培养基

Proteintech 胎牛血清经过多道分离、纯化、过滤工艺，质地纯净，质量稳定，适合细胞的培养、检测、病毒包装及其他各类对血清质量有一定要求的实验。Proteintech 还可提供经过充分验证的 DMEM 高糖培养基、RPMI1640 培养基、F-12K 培养基，满足不同的细胞培养需求。

胎牛血清

产品名称	货号	规格	产地	适应细胞
特级胎牛血清	PM00001	500 mL	新西兰	干细胞、原代细胞及部分肿瘤细胞
高级胎牛血清	PM00011	100/500 mL	中国	肿瘤细胞、部分原代细胞及干细胞

基础细胞培养基

产品名称	货号	规格	应用特点
DMEM高糖培养基	PM00031	500 mL	<ul style="list-style-type: none"> 适用于多种哺乳动物细胞培养 杂交瘤细胞、成纤维细胞、神经元细胞、平滑肌细胞系等其他组织类型细胞的可选培养基
RPMI 1640培养基	PM00032	500 mL	<ul style="list-style-type: none"> 含有还原剂谷胱甘肽和高浓度的维生素 用作多种哺乳动物细胞类型的生长培养基 尤其适用于悬浮细胞培养
F-12K培养基	PM00033	500 mL	<ul style="list-style-type: none"> 用于培养原代人肝细胞以及分化的大鼠和鸡的细胞 适用于在无血清的条件下CHO细胞的单细胞接种 在添加血清条件下适用于一些其他类型的哺乳动物细胞

常见问题：

Q1. 血清和细胞培养基如何保存？

A: 血清在-20°C可存储长达5年。当储存在4°C时，建议一个月内使用完毕。若一次无法用完，建议将血清以合适体积无菌分装并于-20°C冷冻保存。基础细胞培养基需 2-8°C避光保存，一年有效。

Q2. 如何解冻血清？

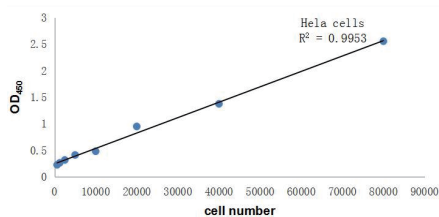
A: 血清解冻需采用逐步解冻法：将血清从-20°C冰箱放入4°C冰箱中解冻，待全部解冻后再分装。在解冻过程中需不断轻轻摇晃均匀（勿造成气泡），减少沉淀的发生。切勿直接将血清从-20°C放入37°C解冻，温度改变较大，易造成蛋白质凝集而出现大量沉淀，影响血清品质。

功能验证 | 细胞增殖 / 凋亡检测

• 细胞活性检测试剂盒

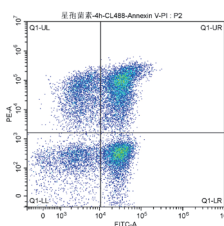
Proteintech 可以提供细胞增殖 / 毒性、细胞凋亡等细胞活性检测试剂。

应用	产品名称	货号	推荐理由
细胞增殖及毒性	CCK-8试剂盒	PF00004	① 高效灵敏：灵敏度更高，实验结果更稳定。 ② 操作便捷：即用型试剂盒，实验操作简单，步骤少。 ③ 应用广泛：药物筛选、细胞增殖细胞毒性测定、生物因子的活性检测等。
细胞凋亡	CoraLite® Plus 488 Annexin V 和 PI 细胞凋亡检测试剂盒	PF00005	双色标记：可检测凋亡早期及晚期水平。
	CoraLite® Plus 488 TUNEL 凋亡检测试剂盒 (绿色荧光)	PF00006	① 定性定量：高灵敏检测凋亡晚期水平。 ② 应用广泛：活细胞或死细胞均可检测。
	CoraLite® 594 TUNEL 凋亡检测试剂盒 (红色荧光)	PF00009	
活 / 死细胞染色	活/死细胞染色试剂盒 (Calcein AM, PI)	PF00007	① 双色标记：活细胞 (Calcein AM) / 死细胞 (PI/EthD-1)。 ② 更安全：相较台酚蓝无毒安全。
	活/死细胞染色试剂盒 (Calcein AM, EthD-1)	PF00008	



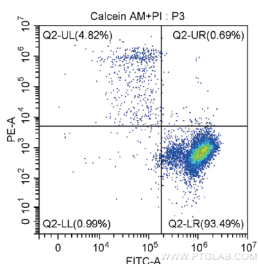
▲ CCK-8试剂盒 (PF00004)

细胞系：HeLa cell line
培养基：DMEM+10% FBS
培养条件：37°C, 5% CO₂, 加入CCK-8试剂2 h后
450 nm 读数 R²=0.9953



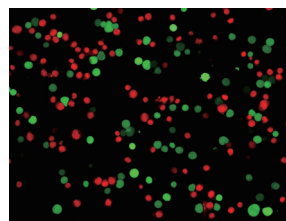
▲ CoraLite® Plus 488 Annexin V 和 PI 细胞凋亡检测试剂盒 (PF00005)

星形孢菌素诱导 Jurkat 细胞凋亡
Q1-UL: (CL488-Annexin V)-/PI+：坏死细胞。也可能有少数的晚期凋亡细胞在其中，甚至机械损伤的细胞也包含其中。
Q1-UR: (CL488-Annexin V)+/PI+：晚期凋亡细胞。
Q1-LR: (CL488-Annexin V)+/PI-：早期凋亡细胞。
Q1-LL: (CL488-Annexin V)-/PI-：活细胞。
通常统计细胞凋亡率时采用 Q1-UR+Q1-LR，晚期凋亡 + 早期凋亡群（即所有 Annexin V 阳性群）



▲ 活 / 死细胞染色试剂盒 (Calcein AM, PI 法) (PF00007)

细胞：Jurkat
Q2-UL: Calcein AM -, PI + (死细胞) ;
Q2-LL: Calcein AM -, PI - (细胞碎片) ;
Q2-LR: Calcein AM +, PI - (活细胞) 。



细胞：Jurkat
绿色：Calcein AM 染活细胞；
红色：PI 染死细胞

• NeutraKine®中和抗体

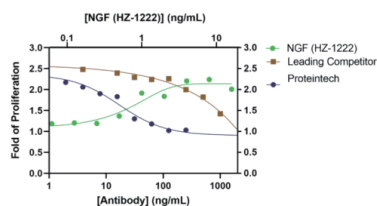
Proteintech 的 NeutraKine® 系列中和抗体和对照抗体均采用 HumanKine® 人源细胞表达的活性蛋白作为免疫原制备，经过 Proteintech 全自主的、真实的生物活性检测，均能与靶蛋白表面的功能区域反应，可用于液相中的反应应用，如夹心 ELISA、化学发光、免疫层析等。

NeutraKine® 系列中和抗体

中和抗体通过了人源细胞表达的蛋白质检测，具有优异的中和活性和生物效应。

NeutraControl® 系列中和对照抗体

中和对照抗体结合到不同的位点，不表现中和活性，有助于排除中和实验中的非特异性反应。



β-NGF NeutraKine®中和抗体与竞品中和活性对比

人血液白血病细胞 (TF-1) 在 Humankine® beta NGF 刺激下增殖 (HZ-1222, 绿线)。通过增加 NeutraKine® beta NGF 中和抗体 (蓝色线) 和主要竞品 (棕色线) 浓度中和 HZ-1222 (4 ng/mL) 的刺激反应。NeutraKine® beta NGF 中和抗体的ND50比竞品低100倍以上。

热销中和抗体及中和对照抗体

NeutraKine® 系列中和抗体

中和抗体靶点	货号	ND50	检测条件
IL-6	69001-1-Ig	10-30 ng/mL	1 ng/mL HZ-1019
TNF alpha	69002-1-Ig	10-50 ng/mL	0.05 ng/mL HZ-1014
GM-CSF	69003-1-Ig	1.5-4 µg/mL	0.2 ng/mL HZ-1002
IL-3	69004-1-Ig	40-70 ng/mL	10 ng/mL HZ-1074
IL-4	69005-1-Ig	200-500 ng/mL	0.5 ng/mL HZ-1004
IL-23	69006-1-Ig	8-30 ng/mL	4 ng/mL HZ-1254
IFN gamma	69007-1-Ig	100-400 ng/mL	2 ng/mL HZ-1301
IFN alpha 2A	69008-1-Ig	300-500 ng/mL	100 ng/mL HZ-1066
beta NGF	69009-1-Ig	4-20 ng/mL	2 ng/mL HZ-1222
Noggin	69010-1-Ig	5-20 µg/mL	80 ng/mL HZ-1118
BMP-7	69011-1-Ig	1-2 µg/mL	200 ng/mL HZ-1229
TGF beta 1	69012-1-Ig	1-5 µg/mL	0.5 ng/mL HZ-1011
IFN beta	69013-1-Ig	5-20 ng/mL	10 ng/mL IFN beta
Thrombin	69014-1-Ig	5-20 µg/mL	400 ng/mL HZ-3010
BMP-4	69015-1-Ig	3-10 µg/mL	200 ng/mL HZ-1045
Cystatin C	69017-1-Ig	0.5 mg/mL	0.4 µg/mL HZ-1211
IL-10	69018-1-Ig	50-200 ng/mL	10 ng/mL HZ-1145
EPO	69019-1-Ig	2-5 µg/mL	6 ng/mL HZ-1168
PDGFbb	69020-1-Ig	20-50 µg/mL	20 ng/mL HZ-1308
IL-17A	69021-1-Ig	200-600 ng/mL	40 ng/mL HZ-1113
FGF 4	69022-1-Ig	0.1-0.4 µg/mL	2 ng/mL HZ-1218
IL-17F	69023-1-Ig	2-8 µg/mL	500 ng/mL HZ-1116
FGFBasic-TS	69024-1-Ig	1-10 µg/mL	0.1 ng/mL HZ-1285
VEGF165	69025-1-Ig	200-600 ng/mL	10 ng/mL HZ-1038
HGF	69027-1-Ig	2-8 µg/mL	50 ng/mL HZ-1084
TPO	69028-1-Ig	0.1-0.5 µg/mL	30 ng/mL HZ-1248
IL-12	69029-1-Ig	0.5-1 µg/mL	10 ng/mL HZ-1256

NeutraKine® 系列中和抗体

中和抗体靶点	货号	ND50	检测条件
SCF	69030-1-Ig	0.2-1 µg/mL	30 ng/mL HZ-1024
IL-9	69031-1-Ig	0.2-1 µg/mL	0.8 ng/mL HZ-1240
FLT3 Ligand	69032-1-Ig	0.01-0.05 µg/mL	1 ng/mL HZ-1151
M-CSF	69033-1-Ig	0.1-0.4 µg/mL	5 ng/mL HZ-1192

NeutraControl® 系列中和对照抗体

中和抗体靶点	货号	ND50	检测条件
IL-6	69501-1-Ig	0.06-1000 ng/mL	1 ng/mL HZ-1019
TNF alpha	69502-1-Ig	0.128-10000 ng/mL	0.05 ng/mL HZ-1014
IL-23	69506-1-Ig	0.244-4000 ng/mL	4 ng/mL HZ-1254
IFN gamma	69507-1-Ig	0.00244-40 µg/mL	5 ng/mL HZ-1301
Noggin	69510-1-Ig	0.0244-200 µg/mL	40 ng/mL HZ-1118
IL-10	69518-1-Ig	7.8125-2000 ng/mL	10 ng/mL HZ-1145
EPO	69519-1-Ig	0.019-80 µg/mL	1 ng/mL HZ-1168
PDGFbb	69520-1-Ig	3.125-200 µg/mL	20 ng/mL HZ-1308
IL-17A	69521-1-Ig	0.3051-5 µg/mL	40 ng/mL HZ-1113
VEGF165	69525-1-Ig	0.00244-40 µg/mL	10 ng/mL HZ-1038
HGF	69527-1-Ig	0.3125-40 µg/mL	50 ng/mL HZ-1084
TPO	69528-1-Ig	0.00122-20 µg/mL	30 ng/mL HZ-1248
IL-12	69529-1-Ig	0.00122-20 µg/mL	10 ng/mL HZ-1256
SCF	69530-1-Ig	0.00244-40 µg/mL	30 ng/mL HZ-1024
FLT3 Ligand	69532-1-Ig	0.12207-2000 ng/mL	1 ng/mL HZ-1151
M-CSF	69533-1-Ig	0.976563-16000 ng/mL	5 ng/mL HZ-1192

功能验证 | ADCC/CDC/ADCP 检测

• ADCC/CDC/ADCP检测

抗体的 Fc 段可以与多种免疫细胞表面的 Fc 受体结合，引导其对肿瘤细胞的杀伤作用或者吞噬作用。此外，还可以通过激活补体系统，产生一系列级联反应最终导致肿瘤细胞溶解。通过体外模拟抗体依赖的细胞介导的细胞毒性作用（ADCC）、补体依赖的细胞毒性作用（CDC）和抗体依赖性细胞介导的吞噬作用（ADCP）活性检测是评估抗体药物疗效和机制的重要手段。

Proteintech 提供 Humankine® 细胞因子均在符合 GMP 生产规范的平台生产，有助于实现从早期研发到临床阶段，从 RUO 到 GMP 的无缝衔接。

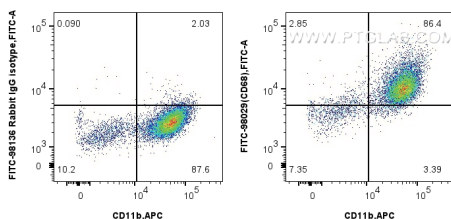
更多介绍及产品见 P7 Humankine® 活性蛋白

• 诱导免疫细胞分化相关Humankine细胞因子

名称	货号	表达系统	活性值	提供 GMP 级别
IL34	HZ-1316	HEK293	0.45-4.5 ng/mL	√
GM-CSF	HZ-1002	HEK293	0.08-0.8 ng/mL	√
M-CSF	HZ-1192	HEK293	0.7-4.0 ng/mL	√
IFN gamma	HZ-1301	HEK293	0.02-0.14 ng/mL	√
IL-4	HZ-1004	HEK293	0.07-0.4 ng/mL	√
IL-10	HZ-1145	HEK293	0.18-2.0 ng/mL	√
IL-15	HZ-1337	HEK293	0.01-0.15 ng/mL	√
IL-21	HZ-1319	HEK293	0.25-1.25 ng/mL	√

• 相关免疫细胞检测

Proteintech 可提供用于检测表面或胞内蛋白的直标重组流式抗体。



样本：1x10⁶ mouse peritoneal macrophages

抗体1：APC Anti-Mouse CD11b

抗体2：FITC Plus Anti-Mouse CD68

货号：FITC-98029，克隆号：230504G5

同型对照：FITC Plus Rabbit IgG Isotype

货号：FITC-98136，克隆号：240953C9

扫码了解
更多流式产品



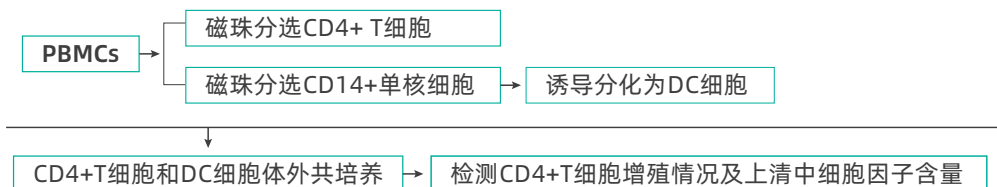
常用巨噬细胞表面标志物流式抗体

类型	种属	靶点名称	克隆号	货号	染料
pan-macrophage marker	Human	CD11b	ICRF44	65116, 65582, FcA65582	Proteintech 可提供 Atlantic Blue™、APC、Cardinal Red™、CL405、CL488、CL555、CL594、CL647、CL750、FITC、FITC Plus、PE、Per-CP、PerCP-Cyanine5.5、APCCyanine7、PE-Cyanine7 等十余种高稳定性荧光染料。
	Human	CD68	KP1	65202, 65593, FcA65593	
	Human	CD68	Y1/82A	65187	
	Mouse/Human	CD11b	M1/70	65055	
	Mouse	CD68	230504G5	98029, FcA98029	
	Mouse	F4/80	241959G4	98236	
	Rat	CD11b	OX42	65229, 65606, FcA65606	
M1 macrophage marker	Human	CD80	2D10.4	65083	
	Human	CD86	BU63	65165, 65592	
	Human	CD86	IT2.2	65118	
	Human	CD86	240429C6	98043, FcA98043	
	Mouse	CD80	241371E12	98158	
	Mouse	CD80	16-10A1	65076	
	Mouse	CD86	GL1	65068	
	Mouse	CD86	230476B8	98025	
	Rat	CD80	3H5	65217, 65580	
M2 macrophage marker	Rat	CD86	24F	65224	
	Human	CD163	GHI/61	65169, 65561, FcA65561	
	Human	CD206	15-2	65155	
	Mouse	CD206	240344D12	98031	

CoraLite® 及 CoraLite®plus 系列是 Proteintech 自有的荧光染料。这两种染料具有相同的激发 / 发射波长，在光谱上与 Alexa Fluor® 染料相似，由于荧光光谱重叠最小，CoraLite® 染料更容易与其他常用染料搭配进行多色实验。

混合淋巴细胞反应

通过混合淋巴细胞反应（MLR）检测能够评估免疫系统的反应，有助于确保抗体药物的疗效和安全性。



Proteintech 开发的磁珠细胞分选系列产品，通过将自主研发生产的高特异性、高亲和力的抗体（或链霉亲和素）共价偶联到超磁性颗粒，可充分满足细胞分选实验的需求。

免疫磁珠	
产品名称	货号
Human CD4 Magnetic Beads	MS003
Human CD14 Magnetic Beads	MS006
免疫磁珠试剂盒	
产品名称	货号
Human CD4 Magnetic Beads Kit	KMS002
Human CD14 Magnetic Beads	KMS005

免疫磁珠阴选试剂盒	
产品名称	货号
Human CD4 Isolation Kit	KMS302
Human CD4 Memory T Cell Isolation Kit	KMS305
细胞活化磁珠	
产品名称	货号
Human CD3/CD28 T cell Activation Beads Kit	KMS310

Proteintech 提供 Humankine® 细胞因子均在符合 GMP 生产规范的平台生产，有助于实现从早期研发到临床阶段，从 RUO 到 GMP 的无缝衔接。（更多介绍及产品见 P7 Humankine® 活性蛋白。）

Humankine® 细胞因子

产品名称	货号	表达系统	可提供GMP级别
IL2	HZ-1015	HEK293	√
IL4	HZ-1004	HEK293	√
IL-1beta	HZ-1164	HEK293	

产品名称	货号	表达系统	可提供GMP级别
GM-CSF	HZ-1002	HEK293	√
TNF alpha	HZ-1014	HEK293	√

Proteintech 500 余种双抗夹心法 ELISA 试剂盒及抗体对试剂盒采用多重技术鉴定精选抗体对并以严格的标准开发生产，且经过天然样本验证。（更多介绍及产品见 P27 ELISA 试剂盒。）

ELISA 试剂盒

靶标	ELISA试剂盒名称	检测范围	货号
IL-2	Human IL-2 ELISA Kit	15.6-1000 pg/mL	KE00017
	Mouse IL-2 ELISA Kit	31.25-2000 pg/mL	KE10100
	Rat IL-2 ELISA Kit	7.8-500 pg/mL	KE20019
IFN-gamma	Authentikine® Human IFN-gamma ELISA Kit	7.8-500 pg/mL	KE00146
	Mouse IFN-gamma ELISA Kit	7.8-500 pg/mL	KE10094
	Rat IFN-gamma ELISA Kit	62.5-4000 pg/mL	KE20020

抗体对试剂盒

靶标	ELISA试剂盒名称	检测范围	货号
IL-2	Rat IL-2 Antibody Pair Set	15.6-1000 pg/mL	PA00144
IFN-gamma	Human IFN-gamma Antibody Pair Set	7.8-500 pg/mL	PA00047
	Mouse IFN-gamma Antibody Pair Set	7.8-500 pg/mL	PA00132
	Rat IFN-gamma Antibody Pair Set	31.25-2000 pg/mL	PA00145

动物模型评估 | 组织病理学

体内功能检测可以评估药物在活体动物或人体内的有效性和安全性。常用的体内功能检测方法包括药效学研究、药代动力学研究、毒理学研究等。

• 组织病理分析

组织病理学检测可以用于评估抗体药物在动物体内的疗效。通过观察病变组织或器官中特异性靶点的丰度，可以了解抗体药物是否能够抑制或缓解某些疾病进程，为药物研发提供有力证据。

免疫组化一抗

自研 300+ 种

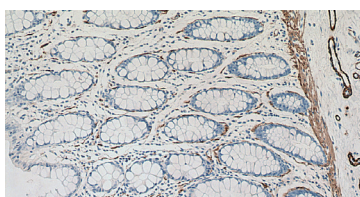
1. 源自单克隆抗体开发平台—高批间一致性及稳定性

- ✓ ABCE™ 单个 B 细胞抗体开发技术平台
- ✓ 杂交瘤小鼠单克隆抗体开发技术平台

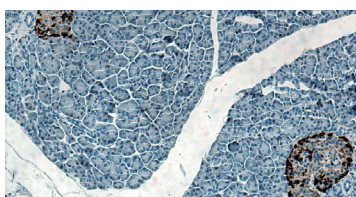
2. 完善的验证技术确保高特异性及高灵敏度

- ✓ 不同组织 / 阳性 / 阴性等多样本验证
- ✓ 反复筛选测试确保染色清晰背景低

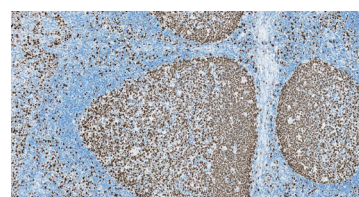
3. 部分产品已通过临床病理应用评价，其他正在进行



▲ α -SMA 抗体试剂（免疫组织化学）
样本：人结肠组织
货号：67735-1-Ig（小鼠单抗）
已被专业病理公司采购作为原料



▲ Glucagon 抗体试剂（免疫组织化学）
样本：人胰腺组织
货号：66778-1-Ig（小鼠单抗）
已被专业病理公司采购作为原料



▲ Ki67 抗体试剂（免疫组织化学）
样本：人扁桃体炎组织
货号：84192-4-RR（重组兔单抗）
已被专业病理公司采购作为原料

免疫组化二抗

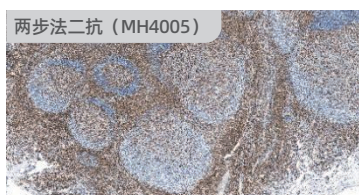
创新型 Polymer HRP 重组二抗—Multi-rAb™ 重组二抗

- ✓ 超强信号
- ✓ 耐存储
- ✓ 批间稳定
- ✓ 兼容不同一抗

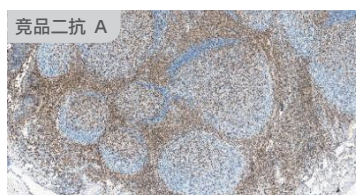
创新型超敏两步法二抗（货号：MH4005）

- ✓ 更高灵敏度
- ✓ 适合机染
- ✓ 兼容不同一抗及设备

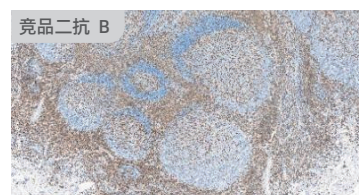
IHC 分析显示超敏两步法重组二抗信号强于或等同于市场主流竞品



两步法二抗（MH4005）



竞品二抗 A



竞品二抗 B

人扁桃体炎组织（CD3 兔重组抗体，81324-1-RR）

免疫组化辅助试剂

即用型抗体稀释液（货号：MH0005；鄂汉械备 20250031）
DAB 染色液（货号：MH0002）

高活性辣根过氧化物酶（HRP）（货号：PR30015）

免疫功能测定

对免疫细胞，如 DC 细胞、T 细胞、B 细胞等的监测，可以用于评估药物免疫原性。

利用流式抗体检测多种免疫细胞表面标志物

Proteintech 可提供多种经过流式细胞术验证和优化的重组一抗，覆盖 CD 标记物、细胞因子及细胞内蛋白等热门靶点。

新型骨架系列

传统骨架系列

可大量稳定供应

提供 PBS-only 级别

FcZero-rAb™ 新型骨架重组流抗 重塑流式应用

专利技术

① Fc 沉默：

FcZero-rAb™ 重组流抗骨架已封闭 Fc 受体结合位点，流式应用中无需 Fc 受体封闭试剂，省时省力。

② 定点定量标记：

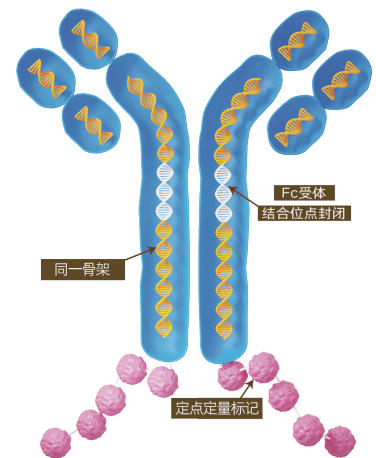
FcZero-rAb™ 重组流抗以不产生空间位阻的方式定点定量结合标记物，确保抗体识别活性及标记高重复性。

③ 同一骨架：

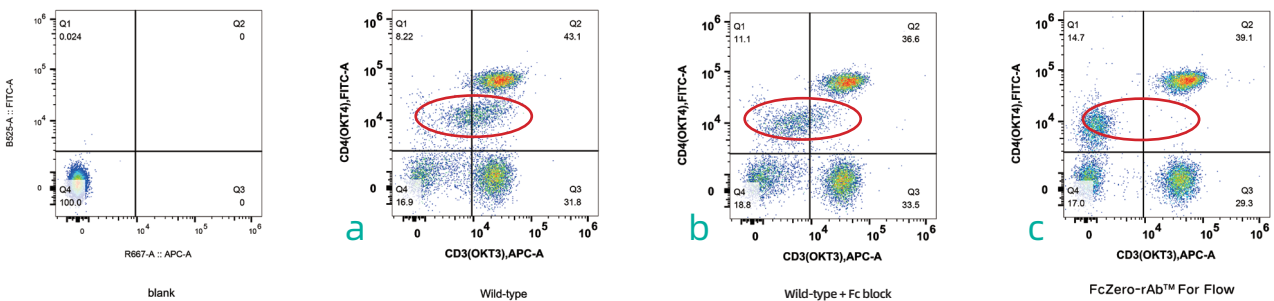
FcZero-rAb™ 重组流抗骨架相同，仅使用一种同型对照即可，大大降低实验设计难度及成本。

④ 高批间一致性：

FcZero-rAb™ 为基因工程抗体，从 DNA 层面确保抗体高度一致。



FcZero-rAb™ 重组流抗 Fc 沉默性能比 Fc 受体封闭剂效果更佳



使用不同 anti-CD3 及 anti-CD4 流抗对人 PBMCs 进行染色，新型 FcZero-rAb™ 重组流抗无需阻断试剂即可达到无 Fc 受体结合背景。

扫码了解更多流式产品



动物模型评估 | 免疫功能测定

热门FcZero-rAb™新型骨架重组流式抗体（部分）

目前可提供 APC 及 PE 标记

Human						Mouse		
抗体靶点	克隆号	货号	抗体靶点	克隆号	货号	抗体靶点	克隆号	货号
白细胞共同抗原			巨噬细胞			间充质干细胞		
CD45	241670E10	FcA98117	CD68	KP1	FcA65593	CD29	TS2/16	FcA65601
B 细胞			CD86	240429C6	FcA98043	CD73	AD2	FcA65564
CD19	4G7	FcA65562	CD107b/LAMP2	H4B4	FcA65566	Endoglin/ CD105	241196D9	FcA98013
CD20	2H7	FcA65575	CD163	GHI/61	FcA65561	ICAM-1/CD54	240646A11	FcA98011
CD86	240429C6	FcA98043	巨核细胞 / 血小板			ICAM-1/CD54	15.2	FcA65567
T 淋巴细胞			CD42b	AK2	FcA65588	其他		
CD2	TS1/8	FcA65565	CD62P	AK4	FcA65587	B7-H3/CD276	230305A10	FcA98017
CD3	UCHT1	FcA65570	粒细胞			CD11a	TS2/4	FcA65563
CD3	OKT3	FcA65569	CD11b	ICRF44	FcA65582	CD18	TS1/18	FcA65595
CD4	240427E12	FcA98042	CD11c	3.9	FcA65568	CD324 (E-cadherin)	240159G8	FcA98030
CD4	OKT4	FcA65603	CD16	3G8	FcA65612	CD35	E11	FcA65622
CD5	240428A12	FcA98054	树突状细胞			CD39/ENTPD1	241292G7	FcA98102
CD5	UCHT2	FcA65609	CD11b	ICRF44	FcA65582	CD58	TS2/9	FcA65597
CD5	L17F12	FcA65599	CD11c	3.9	FcA65568	CD59	241311A4	FcA98099
CD73	AD2	FcA65564	CD86	240429C6	FcA98043	CD70	241325D8	FcA98098
CD	OKT8	FcA65506	HLA-DR	L243	FcA65560	CD84	241345A3	FcA98108
CD8b	241326A7	FcA98103	造血干细胞			CD85j / LILRB1	GHI/75	FcA65623
CD226	11A8	FcA65573	CD90	241290B2	FcA98126	CD89	241426E3	FcA98105
DPP4/CD26	BA5b	FcA65574	FLT3/CD	241414F8	FcA98106	CD97	241335D8	FcA98094
IL-7Ra/CD127	240749H2	FcA98074	自然杀伤细胞			CD177	241339F4	FcA98086
VISTA	241003C8	FcA98109	CD16	3G8	FcA65612	CEACAM5/8 (CD66b/e)	230353B7	FcA98012
单核细胞			CD160	241415F2	FcA98111	ICAM3/CD50	241418E8	FcA98097
CD11b	ICRF44	FcA65582	CD	11A8	FcA65573	IL-1RAP	240756A12	FcA98073
CD11c	3.9	FcA65568	CD244	241260G10	FcA98133	SELPLG/ CD162	241297F10	FcA98084
CD14	230332D7	FcA98040	NCAM1/CD56	240078A7	FcA98033	SIRP Alpha/ CD172a	240789E1	FcA98101
CD16	3G8	FcA65612	内皮细胞			SIRP Alpha/ CD172a	240789E1	FcA98101
CD64	10.1	FcA65572	ICAM-1/CD54	240646A11	FcA98011	SLAMF7/ CD319	241321F11	FcA98093
巨噬细胞			ICAM-1/CD54	15.2	FcA65567	TLR3/CD283	230445F1	FcA98016
CD11b	ICRF44	FcA65582	VEGFR2/ CD309	230238B11	FcA98009	TWEAKR/ CD266	240991C5	FcA98125
CD11c	3.9	FcA65568				uPAR/CD87	240366G10	FcA98048
CD14	230332D7	FcA98040						
CD16	3G8	FcA65612						
CD64	10.1	FcA65572						
						Rat		
						抗体靶点	克隆号	货号
						T 淋巴细胞		
						CD43	W3/13	FcA65607
						间充质干细胞		
						ICAM-1/CD54	240725C2	FcA98060
						巨噬细胞		
						CD11b	OX42	FcA65606
						Isotype Control		
						抗体靶点	克隆号	货号
						同型对照		
						Rabbit IgG Isotype Control	240953C9	FcA98136

Uni-rAb™ 传统骨架重组流式抗体

传统骨架重组流式抗体包含重组的兔单抗 / 小鼠单抗 / 纳米抗体。

高引用克隆重组流式抗体	Proteintech 将流式细胞术中高引用的高引用克隆抗原结合区与兔 IgG、小鼠 IgG2a 的骨架重组，获得的抗体同时具备高引用克隆性能及重组抗体一致性优势。
全新克隆重组流式抗体	源于 Proteintech 全新克隆的重组流式抗体经过固定和非固定染色多轮筛选及验证，确保具有最佳信号强度和最低背景。
用于流式细胞术的纳米抗体	针对肿瘤免疫靶点的荧光染料偶联纳米抗体，在流式细胞术中具有更高的灵敏度和更低的背景。

热门Uni-rAb™传统骨架重组流式抗体（部分）

可提供 19 种荧光染料标记

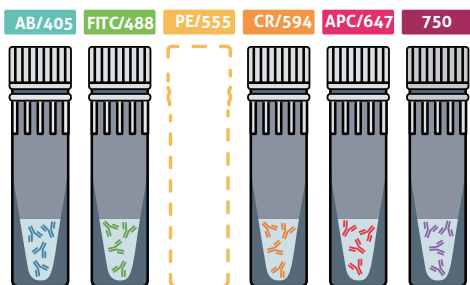
Human			Mouse			Rat		
抗体靶点	克隆号	货号	抗体靶点	克隆号	货号	抗体靶点	克隆号	货号
白细胞共同抗原			巨核细胞 / 血小板			单核细胞		
CD45	241670E10	98117-1-RR	CD42b	AK2	65588-1-MR	CD14	240225C2	98020-1-RR
B 细胞			CD62P	AK4	65587-1-MR	Ly-6G	242141B11	98284-1-RR
CD19	4G7	65562-1-MR	树突状细胞			红细胞		
CD20	2H7	65575-1-MR	CD11c	BU15	65600-1-MR	Glycophorin A/CD235a	242129D10	98269-1-RR
T 淋巴细胞				3.9	65568-1-MR	细胞因子		
CD25	BC96	65620-1-MR	HLA-DR	L243	65560-1-MR	IL-2	240358A2	98055-1-RR
CD3	OKT3	65569-1-MR	内皮细胞			IL-13	2C14	98003-1-RR
	UCHT1	65570-1-MR	CD31	WM-59	65614-1-MR	IL-17A	230038C7	98005-1-RR
CD4	240427E12	98042-1-RR	间充质干细胞			IL-17F	230026G6	98019-1-RR
	OKT4	65603-1-MR	CD44	F10-44-2	65608-1-MR	其他		
CD45RO	UCHL1	65613-1-MR	STRO-1	STRO-1	65585-1-MR	Ki-67	241768E2	98224-1-RR
CD8	SK1	65630-1-MR	单核细胞			T 淋巴细胞		
	UCHT4	65559-1-MR	CD13	WM15	65633-1-MR	CD4	241955C11	98252-1-RR
CD8a	OKT8	65604-1-MR	CD14	26IC	65616-1-MR	CD8a	OX-8	65577-1-MR
CTLA-4/CD152	240793E8	98078-1-RR	CD33	230332D7	98040-1-RR	巨噬细胞		
Granzyme B	240761G4	98070-1-RR			241711C12	98184-1-RR	CD11b	OX42
PD-1/CD279	240724G11	98068-1-RR	细胞因子			细胞因子		
	EH12.2H7	65586-1-MR	IL-2	240416E3	98053-1-RR	IFN-gamma	6K20	98001-1-RR
TIGIT	240423C7	98023-2-RR	IL-4	240794E11	98138-1-RR	IL-4	241249H7	98255-1-RR
TIM3	241422H1	98115-1-RR	IL-12/IL-23 p40	241600F8	98277-1-RR	肥大细胞		
自然杀伤细胞			IL-13	241396F3	98159-1-RR	CD117/c-Kit	240246C11	98041-1-RR
CD16	3G8	65612-1-MR	其他			FceR1a	242008G6	98289-1-RR
KLRB1/CD161	242140H5	98281-1-RR	Ki-67	241499B1	98143-2-RR	造血干细胞		
NCAM1/CD56	240078A7	98033-1-RR	PD-L1/CD274	240721H8	98062-1-RR	CD34	240659B11	98069-1-RR
巨噬细胞						巨噬细胞		
CD163	GHI/61	65561-1-MR				CD206	240344D12	98031-1-RR
CD68	241810G1	98242-1-RR				CD68	230504G5	98029-1-RR
	KP1	65593-1-MR				F4/80	241959G4	98236-1-RR
B 淋巴细胞						肥大细胞		
CD86	240429C6	98043-1-RR				CD117/c-Kit	240246C11	98041-1-RR
	BU63	65592-1-MR				FceR1a	242008G6	98289-1-RR

动物模型评估 | 免疫功能测定

Flow Cytometry Panels 一步解决流式配色

Proteintech 提供经过严格验证的流式多色分析组合，同时为兴趣靶点开放 PE 通道，旨在助您快速找到目标细胞群。

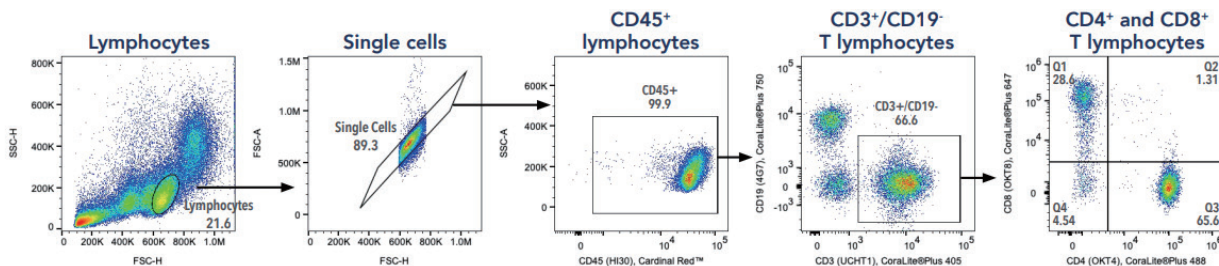
- 源于经典克隆株的流式抗体
- 提供齐全的设门策略和验证数据
- 包含5-6色通道组合
- PE通道开放，便于灵活检测兴趣靶点



CoraLite® 及 CoraLite® plus 系列 Proteintech 公司自有的荧光染料。这两种染料具有相同的激发 / 发射波长，在光谱上与 Alexa Fluor® 染料相似，但更稳定。

荧光素	ex/em	状态
Atlantic Blue™	404 nm/458 nm	提供
CoraLite® Plus 405	399 nm/422 nm	
FITC Plus	495 nm/524 nm	
PE	496 nm/565 nm 或 578 nm	开放
CoraLite® Plus 555	554 nm/570 nm	
Cardinal Red™	592 nm/611 nm	
CoraLite® Plus 594	588 nm/604 nm	提供
APC	650 nm/661 nm	
CoraLite® Plus 647	654 nm/674 nm	
CoraLite® Plus 750	755 nm/780 nm	

提供设门策略及验证数据 (样本: 人PBMCs)



▲使用 Human T Cell Basics Panel (货号: PK30007) 将 T 淋巴细胞群分为辅助性 T 淋巴细胞 (CD4 阳性) 和细胞毒性 T 淋巴细胞 (CD8 阳性) 亚群。对 CD45+ 淋巴细胞进行设门, T 细胞是淋巴细胞门内的 CD3+/CD19- 细胞, 再对 T 淋巴细胞设门, 辅助 T 细胞是 T 淋巴细胞中的 CD3+CD4+ 细胞。细胞毒性 T 细胞是 T 淋巴细胞中的 CD3+CD8+ 细胞。

产品名称	相关靶点	应用说明	货号
Human B Cell Basics Panel	CD45、CD3、CD19、CD20、CD21	用于区分 B 淋巴细胞群亚群。	PK30008
Human Monocyte Basics Panel	CD3、HLA-DR、CD14、CD16、CD64	用于区分单核细胞 (CD14+/HLA-DR+) 群, 并将单核细胞群进一步区分为经典、中间和非经典单核细胞亚群。	PK30010
Human Naïve/Memory T Cell Panel	CD3、CD4、CD8a、CD45RA、CD45RO	用于区分辅助 T 淋巴细胞 (CD3+/CD4+)、细胞毒性 T 淋巴细胞 (CD3+/CD8+)、Naïve T 淋巴细胞 (表达 CD45RA) 和记忆 T 淋巴细胞 (表达 CD45RO)。	PK30011
Human T Cell Basics Panel	CD45、CD3、CD4、CD19、CD8a	用于区分辅助性 T 淋巴细胞 (CD3+/CD4+) 和细胞毒性 T 淋巴细胞 (CD3+/CD8+)。	PK30007
Human NK Cell Basics Panel	CD3、CD226、CD56、CD16、CD7	用于区分 NK 细胞群亚群。	PK30009
Human TBNK Basics Panel	CD3、CD19、CD4、CD8a、CD56	用于将淋巴细胞分为 T 淋巴细胞 (CD3+), B 淋巴细胞 (CD19+) 和 NK 细胞 (CD3-/CD19-)。T 细胞可进一步分为辅助性 T 细胞和细胞毒性 T 细胞。	PK30012

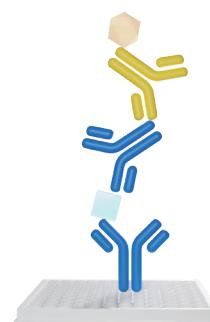
通过检测模式动物体内的细胞因子变化，可以预测药物效果，反映治疗程度的好坏，及时优化药物设计方案。同时，对细胞因子水平进行监控，也可以预测细胞因子风暴的发生，从而评估药物的安全性。

• 双抗夹心法ELISA试剂盒及抗体对试剂盒

• Authentikine® 精品系列 • Human/Mouse/Rat 经典系列 • 抗体对试剂盒

Authentikine®系列精选Humankine®人源细胞表达活性蛋白作为免疫原的抗体对，识别天然样本能力更强。

- Selected** 多重技术鉴定精选抗体对
- Strict** 严格的抗体 / 试剂盒质检标准 *
- Standard** NIBSC 标准品校正
- Stable** 稳定性好，重复性强
- Samples** 可检测多种样本中天然蛋白含量



- * 1. 采用 4-PL 参数拟合标准曲线; 2. 控制板间板内差异 < 10%;
- 3. 回收率范围 80-120%; 4. 检测线性范围 80-120%。

细胞因子相关ELISA试剂盒

Authentikine® 系列

类别	检测物种	检测靶点	货号	检测范围
Authentikine®	Human	Cystatin C	KE00150	15.6 -500 pg/mL
Authentikine®	Human	FLT3 Ligand	KE00197	15.6-1000 pg/mL
Authentikine®	Human	Growth Hormone	KE00221	3.9-250 pg/mL
Authentikine®	Human	HGF	KE00168	0.313-20 ng/mL
Authentikine®	Human	IFN alpha 2A	KE00207	7.8-500 pg/mL
Authentikine®	Human	IFN-beta	KE00195	7.8-500 pg/mL
Authentikine®	Human	IFN-gamma	KE00146	7.8-500 pg/mL
Authentikine®	Human	IL-1 alpha	KE00268	7.8-500 pg/mL
Authentikine®	Human	IL-4	KE00232	15.6-500 pg/mL
Authentikine®	Human	IL-6	KE00139	7.8-500 pg/mL
Authentikine®	Human	IL-8	KE00275	1.56-100 pg/mL
Authentikine®	Human	IL-10	KE00170	15.6-1000 pg/mL
Authentikine®	Human	IL-12 p40	KE00240	31.25-2000 pg/mL
Authentikine®	Human	IL-17A	KE00203	31.25-2000 pg/mL
Authentikine®	Human	IL-27	KE00182	78.1-5000 pg/mL
Authentikine®	Human	IL-28A	KE00237	15.6-1000 pg/mL
Authentikine®	Human	IL-28B	KE00235	15.6-1000 pg/mL
Authentikine®	Human	IL-29	KE00241	62.5-4000 pg/mL
Authentikine®	Human	LIF	KE00208	15.6-1000 pg/mL
Authentikine®	Human	M-CSF	KE00184	15.6-1000 pg/mL
Authentikine®	Human	TNF-alpha	KE00154	15.6-500 pg/mL
Authentikine®	Human	VEGF	KE00216	31.25-2000 pg/mL

经典系列

检测物种	检测靶点	货号	检测范围
Human	CCL27/CTACK	KE00194	16.5-4000 pg/mL
Human	CCL3	KE00092	1.95 - 125 pg/mL
Human	CCL4	KE00152	15.6-1000 pg/mL
Human	CCL5	KE00093	3.9 - 250 pg/mL
Human	CCL7/MCP-3	KE00262	7.8-500 pg/mL
Human	CHGA	KE00057	125-8000 pg/mL
Human	Clusterin	KE00312	0.313 - 20 ng/mL
Human	CRP	KE00004	0.156-10 ng/mL
Human	CX3CL1	KE00145	31.25-2000 pg/mL
Human	CXCL1	KE00133	62.5-4000 pg/mL
Human	CXCL10/IP-10	KE00128	31.25-2000 pg/mL
Human	CXCL16	KE00052	7.8-500 pg/mL
Human	CXCL4/PF4	KE00257	15.6-1000 pg/mL
Human	CXCL5	KE00271	31.25-2000 pg/mL
Human	CXCL6	KE00274	31.25-2000 pg/mL
Human	CXCL9/MIG	KE00165	125-4000 pg/mL
Human	F12	KE00034	0.5-32 ng/mL
Human	Fas Ligand/CD178	KE00245	7.8-500 pg/mL
Human	FGF19	KE00243	15.6-1000 pg/mL
Human	FGF2	KE00129	31.25-1000 pg/mL
Human	FLRG	KE00258	31.25-1000 pg/mL
Human	G-CSF	KE00106	31.25-2000 pg/mL
Human	GDF-15	KE00108	1.25-40 ng/mL
Human	GM-CSF	KE00003	3.9-250 pg/mL
Human	GMFB	KE00001	125-8000 pg/mL
Human	GMFG	KE00087	39-2500 pg/mL
Human	IFNA1	KE00044	15.6-1000 pg/mL
Human	IL-1 beta	KE00021	3.9-250 pg/mL
Human	IL-2	KE00017	15.6-1000 pg/mL
Human	IL-3	KE00185	7.8-500pg/mL, 15.6-1000pg/mL
Human	IL-4	KE00016	15.6-1000 pg/mL
Human	IL-5	KE00217	7.8-500 pg/mL
Human	IL-5	KE00304	7.8-500 pg/mL
Human	IL-8	KE00006	15.6-1000 pg/mL
Human	IL-11	KE00273	6.25-400 pg/mL
Human	IL-12 p70	KE00019	31.25-2000 pg/mL

经典系列

检测物种	检测靶点	货号	检测范围
Human	Adiponectin	KE00290	62.5-4000 pg/mL
Human	Albumin	KE00076	50-3200 ng/mL
Human	Angiogenin	KE00112	15.6-1000 pg/mL
Human	Angiotensin 1	KE00212	62.5 - 4000 pg/mL
Human	BAFF	KE00215	7.8-500 pg/mL
Human	BMP7	KE00127	15.6-1000 pg/mL
Human	CCL11/Eotaxin	KE00256	15.6 - 1000 pg/mL
Human	CCL17/TARC	KE00213	7.8 - 500 pg/mL
Human	CCL20/MIP-3 alpha	KE00149	7.8-500 pg/mL
Human	CCL22/MDC	KE00189	7.8-500 pg/mL
Human	CCL24/Eotaxin-2/MPIF-2	KE00196	7.8-500 pg/mL

动物模型评估 | 细胞因子释放检测

经典系列

检测物种	检测靶点	货号	检测范围
Human	IL-13	KE00299	62.5-4000 pg/mL
Human	IL-15	KE00102	3.9 - 250 pg/mL
Human	IL-1RL1/ST2	KE00293	31.3-2000 pg/mL
Human	IL-21	KE00022	15.6-1000 pg/mL
Human	IL-22	KE00008	31.25-2000 pg/mL
Human	IL-31	KE00086	31.25 - 2000 pg/mL
Human	IL-34	KE00151	31.25-2000 pg/mL
Human	INS	KE00045	7.8 - 500 pmol/L
Human	Leptin	KE00095	15.6 - 500 pg/mL
Human	MCP-1	KE00277	7.8-500 pg/mL
Human	MIF	KE00248	93.8-6000 pg/mL
Human	NGAL	KE00144	78.1-5000 pg/mL
Human	ORM1	KE00297	0.313-20 ng/mL
Human	PDGF-AB	KE00222	31.25 - 1000 pg/mL
Human	PDGF-BB	KE00161	3.9-250 pg/mL
Human	PLA2G1B	KE00098	0.094 - 96 ng/mL
Human	RBP4	KE00270	1.56-100 ng/mL
Human	ST2	KE00055	31.25-2000 pg/mL
Human	TF	KE00046	1.56-100 ng/mL
Human	TGF-beta1	KE00002	15.6-1000 pg/mL
Human	TNFSF15	KE00296	78.1-5000 pg/mL
Human	Total IL-18	KE00193	15.6-1000 pg/mL
Human	Uteroglobin	KE00099	78.1 - 5000 pg/mL
Human	VEGF-C	KE00252	62.5-4000 pg/mL
Human	VEGF-D	KE00247	31.25-2000 pg/mL
Human	IL-23	KE00192	15.6-1000 pg/mL
Human/Mouse/Rat	GDF-8	KE00120	15.6-1000 pg/mL, 31.25-2000 pg/mL
Mouse	Adiponectin	KE10044	31.25-2000 pg/mL
Mouse	BAFF	KE10026	62.5-4000 pg/mL
Mouse	CCL11/Eotaxin	KE10043	7.8-500 pg/mL
Mouse	CCL12/MCP-5	KE10051	3.9-250 pg/mL
Mouse	CCL17/TARC	KE10096	15.6-1000 pg/mL
Mouse	CCL22	KE10053	7.8-500 pg/mL
Mouse	CCL3	KE10023	1.95-125 pg/mL
Mouse	CCL4	KE10030	15.6-1000 pg/mL
Mouse	CCL5	KE10017	15.6-1000 pg/mL
Mouse	CX3CL1	KE10076	0.625-20 ng/mL
Mouse	CXCL1	KE10104	31.25-2000 pg/mL
Mouse	CXCL12/SDF-1	KE10049	62.5-4000 pg/mL
Mouse	CXCL2	KE10022	31.25-500 pg/mL
Mouse	CXCL4/PF4	KE10071	31.25-2000 pg/mL
Mouse	CXCL9/MIG	KE10067	15.6-1000 pg/mL
Mouse	Cystatin C	KE10066	15.6-1000 pg/mL
Mouse	G-CSF	KE10025	7.8-500 pg/mL
Mouse	GDF-15	KE10082	7.8-500 pg/mL
Mouse	GM-CSF	KE10015	4.7-300 pg/mL
Mouse	IFN-gamma	KE10094	7.8-500 pg/mL
Mouse	IL-1 alpha	KE10098	4.7-300 pg/mL
Mouse	IL-1 beta	KE10003	7.8-500 pg/mL
Mouse	IL-2	KE10100	31.25-2000 pg/mL
Mouse	IL-4	KE10010	7.8-500 pg/mL
Mouse	IL-5	KE10018	7.8-500 pg/mL
Mouse	IL-6	KE10091	12.5-800 pg/mL
Mouse	IL-7	KE10060	15.6-1000 pg/mL
Mouse	IL-10	KE10103	31.25-2000 pg/mL
Mouse	IL-12/IL-23 p40	KE10068	15.6-1000 pg/mL
Mouse	IL-13	KE10021	15.6-1000 pg/mL
Mouse	IL-15	KE10028	250 -8000 pg/mL
Mouse	IL-17A	KE10020	7.8-500 pg/mL
Mouse	IL-1ra/IL-1F3	KE10052	15.6-1000 pg/mL, 7.8-500 pg/mL
Mouse	IL-21	KE10012	15.6-1000 pg/mL
Mouse	IL-22	KE10101	7.8-500 pg/mL
Mouse	IL-27 p28/IL-30	KE10077	7.8-500 pg/mL
Mouse	IL-33	KE10054	62.5-4000 pg/mL, 31.25-2000 pg/mL
Mouse	Leptin	KE10048	62.5 - 4000 pg/mL
Mouse	LIF	KE10087	3.9-250 pg/mL

经典系列

检测物种	检测靶点	货号	检测范围
Mouse	LIX/CXCL5	KE10070	31.25-2000 pg/mL
Mouse	MCP-1	KE10102	7.8-500 pg/mL
Mouse	MIF	KE10027	31.25-2000 pg/mL
Mouse	NGAL	KE10045	15.6-1000 pg/mL
Mouse	PIGF-2	KE10084	3.9-250 pg/mL
Mouse	Resistin	KE10055	7.8-500 pg/mL
Mouse	SCF	KE10047	31.25-2000 pg/mL
Mouse	TGF-beta1	KE10005	31.25-2000 pg/mL
Mouse	TNF-alpha	KE10002	7.8-500 pg/mL
Mouse	TNFSF11/RANKL	KE10035	15.6-1000 pg/mL
Mouse	TSLP	KE10083	7.8-500 pg/mL
Mouse	VEGF	KE10009	7.8-500 pg/mL
Mouse/Rat	FGF-21	KE10095	31.25-2000 pg/mL
Mouse/Rat	FIt-3 Ligand/FLT3L	KE10072	15.6-1000 pg/mL
Mouse/Rat	HGF	KE10079	62.5-4000 pg/mL
Mouse/Rat	IGF1	KE10032	15.6-1000 pg/mL
Mouse/Rat	PDGF-AB	KE10057	15.6-1000 pg/mL
Mouse/Rat	PDGF-BB	KE10034	62.5-4000 pg/mL
Rat	Adiponectin	KE20016	39-2500 pg/mL
Rat	CXCL1	KE20015	3.9-250 pg/mL
Rat	CXCL2	KE20017	3.9-250 pg/mL
Rat	IFN-gamma	KE20020	62.5-4000 pg/mL
Rat	IL-1 beta	KE20021	15.6-1000 pg/mL
Rat	IL-10	KE20022	31.25-2000 pg/mL
Rat	IL-2	KE20019	7.8-500 pg/mL
Rat	MCP-1/CCL2	KE20009	15.6-1000 pg/mL
Rat	TNF-alpha	KE20018	4.7-300 pg/mL
Rat	VEGF	KE20014	15.6-1000 pg/mL

细胞因子相关抗体对产品

检测物种	检测靶点	货号	检测范围
Human	Adiponectin	PA00109	62.5-4000 pg/mL
Human	FLT3 Ligand	PA00064	15.6-1000 pg/mL
Human	Growth Hormone	PA00072	7.8-500 pg/mL
Human	HGF	PA00051	0.156-10 ng/mL
Human	IFN alpha 2A	PA00067	7.8-500 pg/mL
Human	IFN-beta	PA00063	15.6-1000 pg/mL
Human	IFN-gamma	PA00047	7.8-500 pg/mL
Human	IL-1 alpha	PA00092	7.8-500 pg/mL
Human	IL-3	PA00058	15.6 - 1000 pg/mL
Human	IL-6	PA00046	7.8-500 pg/mL
Human	IL-8	PA00096	3.13-200 pg/mL
Human	IL-11	PA00095	3.13-200 pg/mL
Human	IL-13	PA00118	62.5-4000 pg/mL
Human	IL-17A	PA00065	31.25-2000 pg/mL
Human	IL-1RL1/ST2	PA00112	31.3-2000 pg/mL
Human	IL-28A	PA00080	15.6-1000 pg/mL
Human	IL-28B	PA00079	3.9-250 pg/mL
Human	LIF	PA00068	15.6-1000 pg/mL
Human	MCP-1	PA00098	7.8-500 pg/mL
Human	M-CSF	PA00057	15.6-1000 pg/mL
Human	RBP4	PA00094	1.56-100 ng/mL
Human	TNF-alpha	PA00050	15.6-1000 pg/mL
Human	TNFSF15	PA00115	78.1-5000 pg/mL
Human	VEGF	PA00071	15.6-1000 pg/mL
Mouse	IFN-gamma	PA00132	7.8-500 pg/mL
Mouse	IL-1 alpha	PA00135	4.7-300 pg/mL
Mouse	IL-10	PA00140	62.5-4000 pg/mL
Mouse	IL-22	PA00138	7.8-500 pg/mL
Mouse/Rat	FGF-21	PA00133	31.25-2000 pg/mL
Rat	IFN-gamma	PA00145	31.25-2000 pg/mL
Rat	IL-1 beta	PA00146	7.8-500 pg/mL
Rat	IL-10	PA00147	62.5-4000 pg/mL
Rat	IL-2	PA00144	15.6-1000 pg/mL





READING THE BOOK OF LIFE



WeChat Official Account

Proteintech Group, USA,
5400 Pearl Street, Suite 300,
Rosemont, IL 60018, USA
t. 1-888-478-4522
e. proteintech@ptglab.com

Proteintech Europe,
Manchester Science Park, Kilburn House,
Lloyd Street North, Manchester, M15 6SE
t. (+44)-161-22-66-144
e. europe@ptglab.com

San Ying Biotechnology, China,
D3-3, No.666 Gaoxin Avenue, Wuhan East Lake
Hi-tech Development Zone, Wuhan, P.R.C.
t. 86-27-87531629
e. Proteintech-CN@ptglab.com