

新品推荐

Proteintech 细胞实验相关产品

CCK8试剂盒

活/死细胞染色试剂盒

TUNEL凋亡检测试剂盒

Annexin V 和 PI 凋亡试剂盒

荧光素-鬼笔环肽

细胞实验必备工具

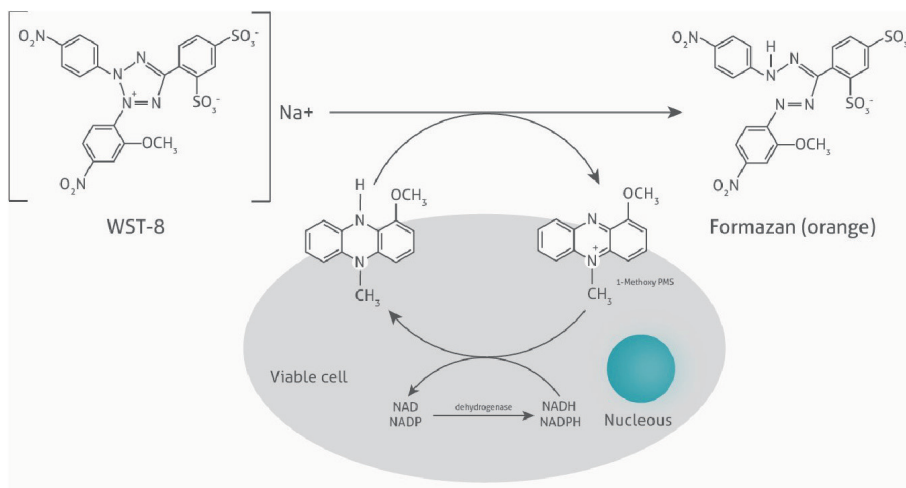
细胞骨架染色：CL488/CL594- 鬼笔环肽

细胞凋亡检测：Annexin V/PI、TUNEL 凋亡检测试剂盒

细胞增殖 / 活力检测：CCK8、活 / 死细胞染色试剂盒

CCK8 试剂盒

CCK8 试剂盒 (Cell Counting Kit-8), 是一种广泛**应用于检测细胞增殖和细胞毒性的快速高灵敏度检测试剂盒**。WST-8 在电子耦合试剂存在的情况下, 可以被线粒体内的脱氢酶还原生成橙黄色高度水溶性的甲臞产物 (formazan)。颜色的深浅与细胞的增殖成正比, 与细胞毒性成反比。使用酶标仪在 450 nm 波长处测定 OD 值, 间接反映活细胞数量。

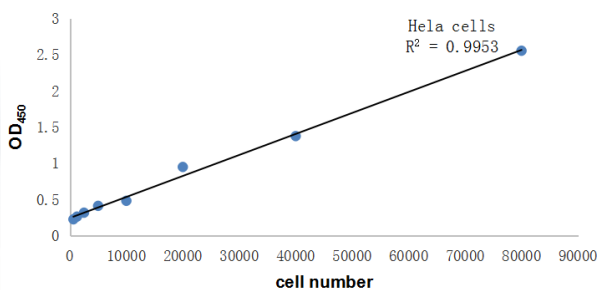


产品特点

- ✦ **高效灵敏**: WST-8 相较于 MTT、XTT、MTS, 灵敏度更高, 实验结果更稳定;
- ✦ **操作便捷**: 即用型试剂盒, 实验操作简单, 步骤少;
- ✦ **安全快速**: 产生的 formazan 易溶解, 无需后续有机溶剂溶解;
- ✦ **应用广泛**: 药物筛选、细胞增殖测定、细胞毒性测定、生物因子的活性检测等。

实验数据展示

CCK8 试剂盒标准曲线



培养基: DMEM+10%FBS
培养条件: 37°C, 5% CO₂, 加入 CCK-8 试剂
2 小时后 450 nm 读数

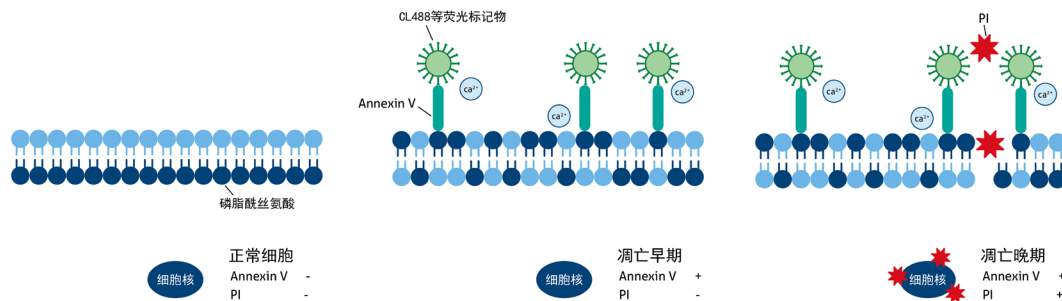


CoraLite[®] 488-Annexin V 和 PI 细胞凋亡检测试剂盒

CoraLite[®] 488-Annexin V 和 PI 细胞凋亡试剂盒通过标记早期凋亡细胞（绿色）和坏死细胞 / 晚期凋亡细胞（红色），使用流式细胞仪或其它荧光检测设备可**检测细胞凋亡水平**。

在细胞发生早期凋亡时，磷脂酰丝氨酸 (phosphatidylserine, 简称 PS) 会外翻到细胞膜外侧。用 CoraLite[®] 488 荧光染料标记的 Annexin V，可以结合外翻的 PS，从而检测早期凋亡细胞。

碘化丙啶 (Propidium Iodide, PI) 是一种 DNA 结合染料，它可以染色坏死细胞或凋亡晚期丧失细胞膜完整性细胞的细胞核。PI 可以由 488, 532 或 546 nm 的激发光激发，呈现红色荧光。



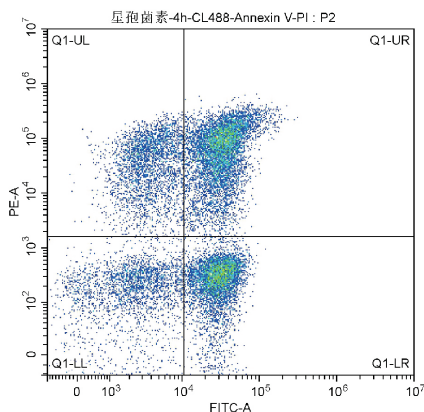
产品特点

- ★ **荧光加持**：CoraLite[®] 488 荧光染料标记，光稳定性与荧光强度显著提升；
- ★ **双染细胞**：更清晰呈现细胞的凋亡水平；
- ★ **操作简便**：实验操作简单，步骤少，省时。

实验结果展示

在 SSC/FSC 图中分析细胞群体：

X 轴选择 FITC-A, 用来表示 CL488-Annexin V。Y 轴选择 PE-A 用来表示 PI。如下图所示：



左图中各个区域的含义：

Q1-UL: (CL488-Annexin V)-/PI+, 此区域的细胞为坏死细胞。也可能有少数的晚期凋亡细胞在其中，甚至机械损伤的细胞也包含其中。

Q1-UR: (CL488-Annexin V)-/PI+, 此区域的细胞为晚期凋亡细胞。

Q1-LR: (CL488-Annexin V)+/PI-, 此区域的细胞为早期凋亡细胞。

Q1-LL: (CL488-Annexin V)+/PI-, 此区域的细胞为活细胞。

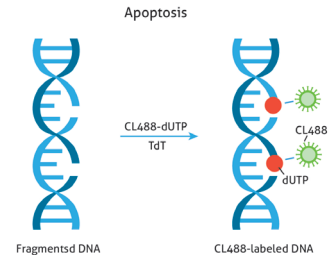
通常统计细胞凋亡率时采用 Q1-UR+Q1-LR, 晚期凋亡+早期凋亡群 (即所有 Annexin V 阳性群)。

CoraLite® 488 TUNEL 凋亡检测试剂盒

CoraLite® 488 TUNEL 凋亡检测试剂盒，通过末端脱氧核糖核苷酸转移酶 (TdT) 的催化，在凋亡细胞断裂 DNA 的 3'-OH 末端掺入 CoraLite® 488-dUTP。因此用 CoraLite® 488-dUTP 标记的 DNA，可以在组织及细胞中用荧光显微镜直接观察或者用流式细胞仪 **定量检测细胞凋亡水平**。

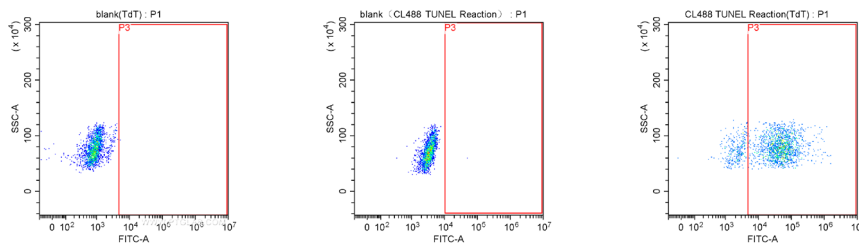
产品特点

- ★ **灵敏度高**：能够高灵敏的在组织及细胞中定量检测细胞凋亡水平；
- ★ **特异性强**：有效避免坏死细胞或因辐照和药物治疗造成的 DNA 链断裂细胞的干扰；
- ★ **应用广泛**：活细胞以及固定细胞（死细胞）均可进行检测；
- ★ **原位检测**：对完整的单个凋亡细胞核或凋亡小体进行原位染色。



实验结果展示

下图实验结果是以培养三天的 Jurkat 细胞进行流式实验，检测细胞样品中的凋亡细胞的情况



活 / 死细胞 染色试剂盒

Viability/Cytotoxicity Assay Kit for Animal Live & Dead Cells(Calcein AM, PI 法 / Calcein AM, EthD-I 法) **是一种为动物活 / 死细胞检测提供双荧光染色的试剂盒。**

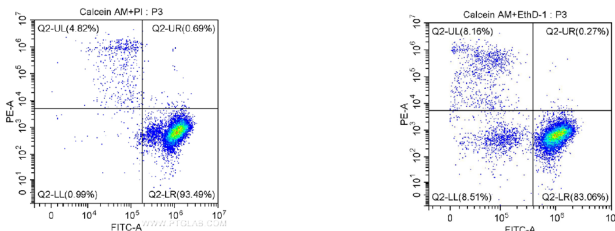
试剂盒内的两种探针可分别测定细胞内酯酶活性和质膜完整性从而反映细胞活力，可以测定细胞群体中受损伤细胞的数量。本试剂盒可用于荧光显微镜、流式细胞仪、酶标仪以及其他荧光检测系统。

产品特点

- ★ **双色检测**：荧光染色活细胞 (Calcein AM) / 死细胞 (PI/EthD-I)；
- ★ **灵敏高效**：灵敏度高，能快速区分活死细胞；
- ★ **安全有效**：较台盼蓝，更安全且灵敏度更高。

实验结果展示

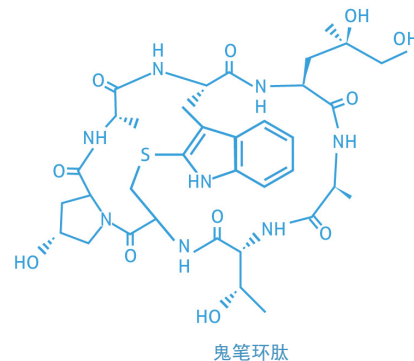
Jurkat 细胞使用 Calcein AM, PI 法 / Calcein AM, EthD-I 法流式检测结果：



Q2-UL: Cell group with Calcein AM-,PI+ (死细胞)
Q2-LL: Cell group with Calcein AM-,PI- (细胞碎片)
Q2-LR: Cell group with Calcein AM+,PI- (活细胞)
Q2-UL: Cell group with Calcein AM-,EthD-I+ (死细胞)
Q2-LL: Cell group with Calcein AM-,EthD-I- (细胞碎片)
Q2-LR: Cell group with Calcein AM+,EthD-I- (活细胞)

荧光素 鬼笔环肽

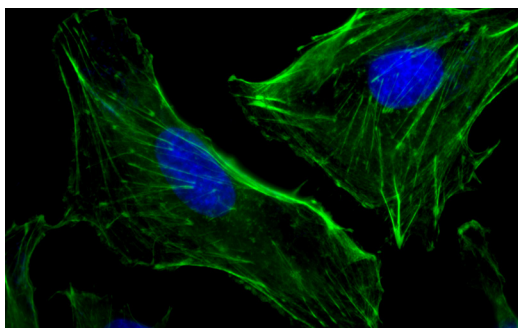
鬼笔环肽 (Phalloidin) 是从伞形毒蕈蘑菇中分离出来的一种毒素，它是特异性结合于 F-Actin 的双环肽，因此用 CoraLite® 系列荧光染料标记的鬼笔环肽可以**清晰显示** **微丝骨架在细胞中的分布**。



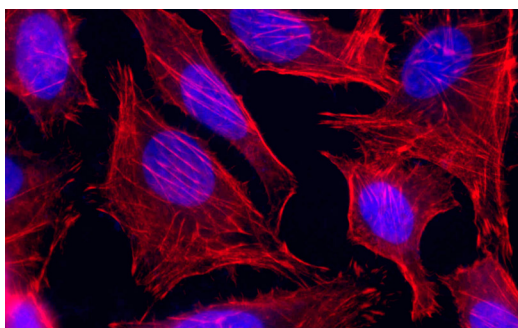
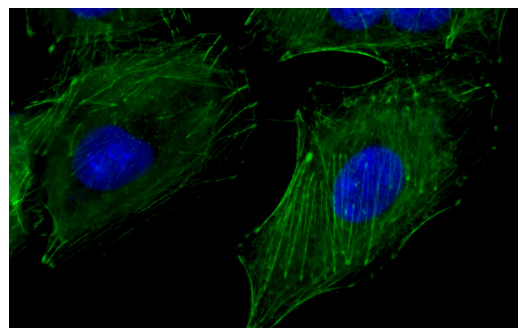
产品特点

- ✦ **荧光加持**: CoraLite® 系列荧光染料在亮度、光稳定性和水溶性方面具有综合优势;
- ✦ **多彩选择**: 多种颜色可以选择, 满足不同实验需求;
- ✦ **特异性强**: 优于抗体染色, 鬼笔环肽与 F-Actin 的结合在不同物种间无明显变化;
- ✦ **亲和力高**: 平均每个 F-Actin 亚基结合一个鬼笔环肽分子;
- ✦ **检测灵敏**: 可在纳摩尔浓度下染色 F-Actin;
- ✦ **适用范围广**: 适用于多物种细胞或组织样本。

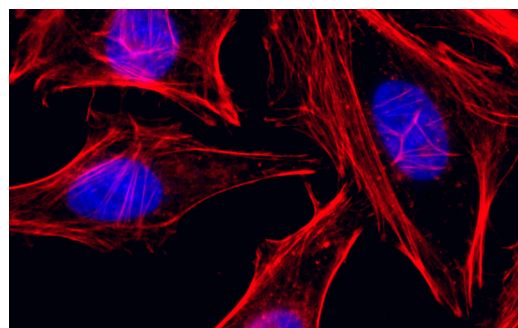
实验结果展示



Cell:A549 Green:CoraLite®488-Phalloidin Blue:DAPI



Cell:HeLa Red:CoraLite®594-Phalloidin Blue:DAPI



Proteintech 细胞实验相关产品目录

中文名称	英文名称	货号	规格	目录价 (元)
CoraLite® 488 标记鬼笔环肽 (绿色)	CoraLite® 488-Phalloidin Conjugates	PF00001	300U	2050
CoraLite® 594 标记鬼笔环肽 (红色)	CoraLite® 594-Phalloidin Conjugates	PF00003	300U	2050
CCK8 试剂盒	Cell Counting Kit-8	PF00004	100/500/3000/6000T	220/360/1800/3200
CoraLite® 488-Annexin V 和 PI 细胞凋亡检测试剂盒	CoraLite® 488-Annexin V and PI Apoptosis Kit	PF00005	50/100T	1200/2000
CoraLite® 488 TUNEL 凋亡检测试剂盒	CoraLite® 488 TUNEL Assay Apoptosis Detection Kit	PF00006	20/50T	1580/2900
活 / 死细胞染色试剂盒 (Calcein AM, PI 法)	Viability/Cytotoxicity Assay Kit for Animal Live & Dead Cells(Calcein AM, PI)	PF00007	150/300T	750/1250
活 / 死细胞染色试剂盒 (Calcein AM, EthD-1 法)	Viability/Cytotoxicity Assay Kit for Animal Live & Dead Cells(Calcein AM, EthD-1)	PF00008	150/300T	700/1000

Proteintech 免疫学辅助试剂产品目录

分类	产品名称	不同规格货号	分类	产品名称	不同规格货号
Western Blot 相关	常规分子量预染蛋白质标记 (10-180kDa)	PL00001	免疫荧光相关	水性封片剂	B600030
	宽范围分子量预染蛋白质标记 (3-245kDa)	PL00002		免疫染色固定液	B600040
	超宽分子量预染蛋白质标记 (10-310kDa)	PL00003		免疫染色通透剂	B600050
	普通 ECL 化学发光检测试剂盒	B500012/ B500013/B500014		免疫染色封闭液	B600060
	灵敏 ECL 化学发光检测试剂盒	B500022/ B500023/B500024	免疫沉淀相关	免疫沉淀试剂盒	KIP-1/KIP-2
	超敏 ECL 化学发光检测试剂盒	B500032/ B500033/B500034	血清 /IgG 类	Rabbit anti-human IgG	B900110
	PBS 磷酸缓冲液 (10×) (非无菌)	B100010 / B100011		Rabbit anti-Mouse IgG	B900120
	RIPA 裂解液	B100020		Goat anti-rabbit IgG	B900210
	SDS 裂解液	B100030		Goat anti-human IgG	B900220
	SDS-PAGE 蛋白上样缓冲液 (4x)2mL	B300010		Rabbit IgG	B900610
	SDS-PAGE 蛋白上样缓冲液 (4x)15mL	B300011		Mouse IgG	B900620
	SDS-PAGE 电泳液 (1x)	B300020		Goat IgG	B900630
	SDS-PAGE 电泳液 (10x)	B300021		Human IgG	B900640
	考马斯亮蓝染色液	B300030		Rabbit anti-Goat IgG serum	B900710
	考马斯亮蓝脱色液	B300040		Goat anti-Human IgG serum	B900720
	Western Blot 半干法转膜液	B400010	Rabbit serum	B900760	
	Western Blot 半干法转膜液 (10x)	B400011	Goat serum	B900780	
	Western Blot 湿法转膜液	B400020	抗体亚型鉴定试剂盒	小鼠单克隆抗体亚型鉴定试剂盒	KMI-2/KMI-5
	Western Blot 封闭液	B400040		小鼠单克隆抗体亚型鉴定试剂盒	KMIA-2/KMIA-5
	Western Blot 洗涤液 (10×)	B400050	其他	PEI 转染试剂	B600070
Western Blot 抗体稀释液	B400060	Antibody-protect 抗体保护剂		B700010/B700011	
增强型 DAB 显色试剂盒	B500030/B500031	HRP-protect 酶标抗体稳定剂		B700020/B700021	
免疫组化相关	柠檬酸钠抗原修复液 (50×)	B600010		GST Elution Buffer	B800020/B800021/ B800022
	Tris-EDTA 抗原修复液 (50×)	B600011		HIS Elution Buffer	B800040/B800041/ B800042
	Immunohistochemistry 抗体稀释液	B600012/B600013/ B600014		HRP 标记抗体 / 蛋白试剂盒	KHP-200U/KHP-500U/ KHP-1000U/KHP-5000U
	Mayor's 苏木素染色液	B600020			
	抗鼠 / 兔通用型免疫组化检测试剂盒	KIHC-1/KIHC-5			



登录 Proteintech 中文官网 ptgcn.com
查看更多实验辅助试剂信息。