



PTG-Cell 试剂
细胞培养、冻存及
检测相关试剂

PTG·深耕 24 年 专注抗体·免疫

Proteintech 深耕生命科学领域二十余年，专注抗体、蛋白、ELISA 试剂盒及实验试剂的研发和生产，致力于为科学家提供完整的免疫学和细胞生物学研究解决方案。

重组单抗 / 重组流式抗体 / 抗体对

- 兔多抗 / 小鼠单抗 / 羊驼纳米抗体
- 直标抗体 / 中和抗体 / 抗体组合
- 重组二抗 / 病理诊断抗体 / 单细胞组学抗体
- PBS-only 级别系列

ELISA 试剂盒 · ELISA kits

- Human/Mouse/Rat 系列
- 抗体对套装
- 抗体对

蛋白 · Proteins

- Humankine® 天然活性蛋白
- 哺乳动物细胞表达真核重组蛋白
- 原核表达重组蛋白
- Active Motif 表观药物开发重组蛋白

PTG-Lab 免疫学实验试剂 · Reagents

- 全系列蛋白提取试剂盒
- 全套免疫学实验相关试剂
- FlexAble 抗体标记试剂盒
- IHCesay 即用型试剂盒
- 单抗开发相关试剂

PTG-Cell 细胞实验试剂 · Reagents

- 血清
- 细胞培养基
- 细胞冻存液
- 细胞活性检测
- 小分子化合物

超过**34万**次SCI文献引用

CNS主刊引用逾**2500**次 封面文献引用突破**1500**次



2025年Proteintech荣获
“研究者之选”奖



2025年Proteintech荣获
“年度教育资源”奖提名



2022年Proteintech荣获
“研究者之选”奖



2019年Proteintech荣获
“免疫学-明日之星”奖



2016年Proteintech荣获
“最佳抗体验证开拓”奖



通过ISO9001
及ISO13485认证

Proteintech旗下品牌



抗体 · ELISA试剂盒 · 蛋白质



人源细胞表达高活性蛋白



纳米抗体相关产品



表观遗传学专家(独家代理)



胎牛血清及细胞培养基

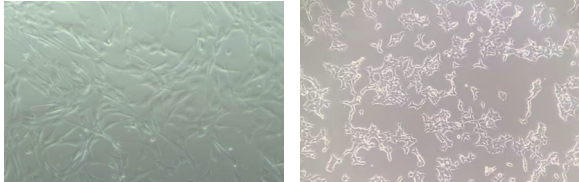
Proteintech 提供经过齐全质控的高品质胎牛血清、杂交瘤细胞培养及筛选基质及基础细胞培养基。

✓ 新西兰及中国合规血源地，供应链稳定可控

✓ 国内外双重质检标准，40+项检测参数

✓ 内部实验室严选，百种细胞适用

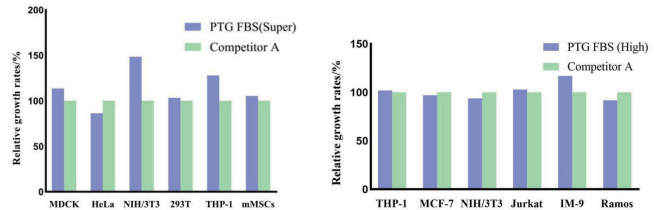
细胞培养形态



▲使用特级胎牛血清 (PM00001)
培养人间充质干细胞 (48h)

▲使用高级胎牛血清 (PM00011)
培养293T细胞 (24h)

细胞相对生长率



▲Proteintech胎牛血清兼容多种细胞系 (包括但不限于图中所列细胞系)。左图: 特级胎牛血清 (PM00001), 右图: 高级胎牛血清 (PM00011)。

真实验证适用的细胞 (内部实验室已测试)

细胞系类别	示例	特级胎牛血清	高级胎牛血清
传代细胞	293、293T、CHO、Vero、NIH/3T3等	✓	✓
肿瘤细胞	HeLa、A549、HepG2、MCF-7等;	✓	✓
神经细胞	SH-SY5Y、SK-N-SH、U-251、Neuro-2a、C6等;	✓	✓
乳腺癌细胞	MDA-MB-231、MDA-MB-453、SK-BR-3、T-47D等;	✓	✓
结/直肠癌细胞	Caco-2、HCT116、HT-29、RKO、LoVo等;	✓	✓
传代免疫细胞	THP-1、IM9、Raji、Raw264.7等;	✓	✓
人甲状腺癌细胞	TT、ACT-1、KTC-1、8305C等;	✓	✓
人膀胱癌细胞	SCaBER、RT4、5637、HT-1376等;	✓	✓
干细胞	人骨髓间充质干细胞、小鼠骨髓间充质干细胞、大鼠骨髓间充质干细胞等;	✓	部分✓
原代细胞	睾丸间质细胞等;	大部分✓	部分✓

血清质控及检测指标

检测项目		检测结果
外观	颜色、纯净度	合格
常规	Ph值、渗透压、内毒素 ≤ 4.8 EU/mL	合格
微生物	细菌、真菌、支原体、牛腺病毒3型 (BAdV-3)、牛细小病毒 (BPV)、呼肠孤病毒3型 (REO-3)、牛副流感病毒3型 (PI3)、牛病毒性腹泻病毒 (BVDV)、狂犬病病毒 (Rabies)	阴性
细胞生长测试	SP2/O细胞生长曲线峰值、SP2/O细胞倍增时间、SP2/O细胞克隆率、HEK-293T细胞相对生长率	合格
生化检测 (1)	总蛋白、免疫球蛋白 (IgG)、血红蛋白	合格
生化检测 (2)	丙氨酸氨基转移酶 (ALT)、碱性磷酸酶 (ALP)、天冬氨酸转氨酶 (AST)、胆红素、钙、氯、胆固醇、肌酸酐、肌酐激酶 (CK)、谷氨酰转氨酶 (GGT)、葡萄糖、高密度脂蛋白 (HDL)、低密度脂蛋白 (LDL)、乳酸脱氢酶 (LDH)、钾、钠、无机磷	已检测

Proteintech细胞培养解决方案

胎牛血清				
产品名称	货号	规格	产地	适应细胞
特级胎牛血清	PM00001	500 mL	新西兰	干细胞、原代细胞及大部分肿瘤细胞
高级胎牛血清	PM00011	500 mL	中国	肿瘤细胞、部分原代细胞及干细胞

杂交瘤细胞培养基	
产品名称	货号
HAT 完全培养基	PR40011
HT 完全培养基	PR40012
8-氮杂鸟嘌呤完全培养基	PR40013
50×HAT 储存液	PR40014
50×HT 储存液	PR40015

基础细胞培养基	
产品名称	货号
DMEM 高糖培养基	PM00031
RPMI 1640 培养基	PM00032
F-12K 培养基	PM00033

双抗及胰酶	
产品名称	货号
青霉素-链霉素溶液 (100×)	PR40022
0.25% 胰蛋白酶-EDTA 消化液 (含酚红)	PR40020
0.25% 胰蛋白酶-EDTA 消化液 (不含酚红)	PR40021

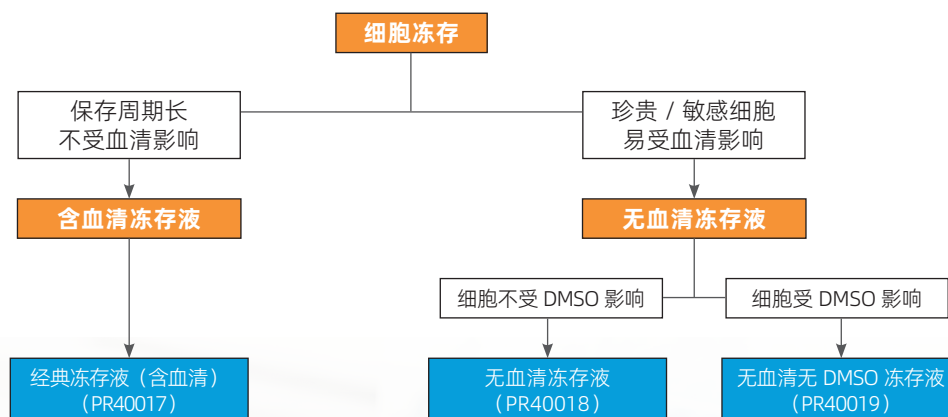
细胞冻存液

Proteintech 提供多种细胞冻存液, 经测试多种细胞的复苏活率达 90% 以上, 可满足不同的细胞冻存需求。

- ✓ 多种选择
- ✓ 操作简单
- ✓ 安全有效
- ✓ 污染几率小

类别	经典冻存液 (货号: PR40017)	无血清冻存液 (货号: PR40018)	无血清无DMSO冻存液 (货号: PR40019)
动物源性蛋白	有	无	无
DMSO	有	有	无
梯度程序降温	需要	不需要	不需要
保存设备	液氮	-80°C冰箱	-80°C冰箱
冻存细胞适用类型	常见肿瘤细胞; 杂交瘤等保存难度较大的多倍体细胞	多种贴壁/悬浮细胞如Raji、HEK293、NIH/3T3、PC-3、FreeTyle 293、FreeStyle CHO-S等	多种贴壁/悬浮细胞如Raji、HEK293、NIH/3T3、PC-3、FreeStyle 293、FreeStyle CHO-S等

▲ Proteintech细胞冻存液的差别



注意事项

1. 保存周期长 (数年或十年以上的) 的细胞冻存可优先选用含血清及DMSO的冻存液。
2. 部分工程细胞/干细胞/淋巴细胞, 可能会受血清的影响发生性状改变, 冻存之前可查阅相关信息选择合适的冻存液。
3. 无血清冻存液带来微生物污染的机率更小, 珍贵细胞或敏感细胞可以优先考虑。
4. 部分淋巴细胞在DMSO的作用下会分化, 冻存之前可查阅相关信息选择合适的冻存液。
5. 针对某些特殊细胞, 建议先做少量冻存测试, 再进行大量冻存。

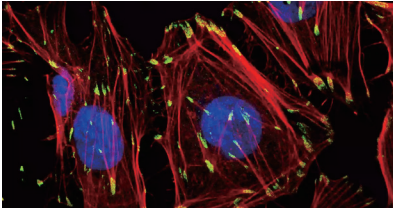


细胞检测

Proteintech 可提供快速检测细胞骨架, 细胞增殖 / 毒性, 细胞凋亡以及区分活 / 死细胞相关试剂及试剂盒。

定位肌动蛋白

肌动蛋白是真核细胞细胞骨架的主要组成部分。鬼笔环肽可以特异性结合 F- 肌动蛋白 (F-Actin) 且无物种限制。CoraLite® 染料标记的鬼笔环肽可在纳摩尔水平染色 F-Actin。



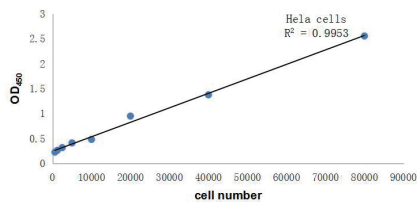
▲ HUVEC细胞的免疫荧光分析
 红色: CoraLite® 594标记鬼笔环肽 (PF00003) 定位肌动蛋白;
 绿色: Paxillin抗体 (10029-1-Ig)。

鬼笔环肽

产品名称	货号
CoraLite® Plus 488 标记鬼笔环肽	PF00001
CoraLite®594 标记鬼笔环肽	PF00003

检测细胞增殖

CCK-8 试剂盒 (PF00004) 是一种广泛应用于检测细胞增殖和细胞毒性的快速高灵敏度试剂盒。

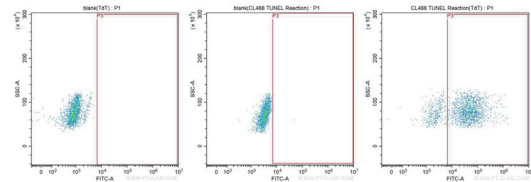


▲ CCK-8 试剂盒标准曲线

培养基: DMEM+10%FBS 培养条件: 37° C, 5% CO2, 加入 CCK-8 试剂 2 小时后 450 nm 读数 R²=0.9953

检测细胞凋亡

Proteintech 的凋亡检测试剂盒可搭配流式细胞仪或其他荧光检测设备实现对凋亡水平的检测。



阴性对照 加入 TdT 酶 阴性对照 只加 CoraLite®-dUTP 加入 TdT 酶和 CoraLite®-dUTP

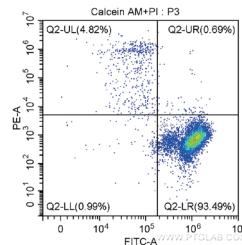
▲ 培养三天的 Jurkat 细胞进行流式实验, 使用 PF00006 检测细胞凋亡, 有效区分凋亡细胞和死细胞。

细胞凋亡检测试剂盒

产品名称	货号
CoraLite® Plus 488-Annexin V 和 PI 细胞凋亡检测试剂盒	PF00005
CoraLite® Plus 488 TUNEL 凋亡检测试剂盒 (绿色荧光)	PF00006
CoraLite®594 TUNEL 凋亡检测试剂盒 (红色荧光)	PF00009

区分活/死细胞

活 / 死细胞染色试剂盒 (PF00007及 PF00008)是为动物活 / 死细胞检测提供双荧光染色的试剂盒。



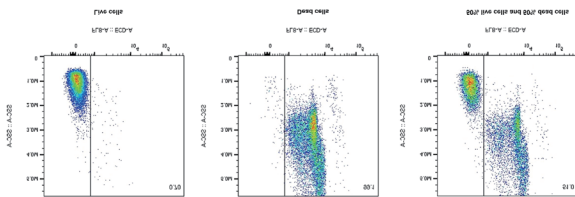
◀ Jurkat细胞使用活 / 死细胞染色试剂盒 (Calcein AM, PI 法) (PF00007) 流式检测结果:

Q2-UL: Cell Group with Calcein AM -, PI

+ (死细胞);

死活细胞鉴定

死活细胞鉴定染料, 在流式实验中用于区分死活细胞, 以避免死细胞带来的非特异性染色, 提高检测灵敏度。



U-937 细胞使用 7-AAD 死活细胞鉴定染料 (货号 PD00101) 染色结果。左边: 活细胞直接染色; 中间:

细胞经 HCl 处理致死染色; 右边: 死活细胞 1:1 混合染色。

Proteintech 死活细胞鉴定染料

激光(nm)	死活细胞染料产品名称	货号
488/561	7-AAD死活细胞鉴定染料	PD00101
633-647	Phantom Dye Red 710 死活细胞鉴定染料	PD00001
633	Phantom Dye Red 780 死活细胞鉴定染料	PD00002
405	Phantom Dye Violet 450 死活细胞鉴定染料	PD00004
405	Phantom Dye Violet 510 死活细胞鉴定染料	PD00005
405	Phantom Dye Violet 540 死活细胞鉴定染料	PD00006
488	Phantom Dye Blue 516 死活细胞鉴定染料	PD00007

细胞实验相关辅助试剂目录

实验及用途	产品名称	货号	产品特点	
细胞培养	胎牛血清	特级胎牛血清 (产地: 新西兰)	PM00001 适用于干细胞、原代细胞及大部分肿瘤细胞	
		高级胎牛血清 (产地: 中国)	PM00011 适用于肿瘤细胞、部分原代细胞及干细胞	
	基础细胞培养基	DMEM高糖培养基	PM00031 常用于HeLa、293、Cos-7和PC-12等贴壁细胞的培养。	
		RPMI1640培养基	PM00032 适用于HeLa、Jurkat、MCF-7、PC12、PBMC、星形胶质细胞和癌细胞等多种哺乳动物细胞, 尤其适用于悬浮细胞。	
		F-12K培养基	PM00033 无血清条件下适用于CHO细胞的单细胞接种, 添加血清时也适用于软骨细胞和大鼠前列腺上皮细胞等。	
	杂交瘤细胞培养与筛选	HAT完全培养基	PR40011 含细胞因子, 无需饲养层, 独家产品	
		HT完全培养基	PR40012	
		8-氮杂鸟嘌呤完全培养基	PR40013 用于HGPRT ⁻ 融合伴侣细胞株(如SP2/0、FO、NS-1等)的定期筛选培养。	
		50×HAT 储存液	PR40014 可用于杂交瘤的初步筛选培养	
		50×HT 储存液	PR40015 可用于杂交瘤细胞的持续培养或亚克隆培养	
	细胞消化	0.25%胰蛋白酶-EDTA消化液 (含酚红)	PR40020 经过滤除菌, 可直接用于培养细胞和组织的消化。方便快捷、稳定安全、消化后细胞状态好。通常室温2分钟左右就可以消化下大多数贴壁细胞。	
		0.25%胰蛋白酶-EDTA消化液 (不含酚红)	PR40021	
抗生素	青霉素-链霉素溶液(100×)	PR40022 经过0.1微米过滤除菌; 即用型		
细胞冻存	细胞冻存液	经典细胞冻存液	PR40017 常见肿瘤细胞; 杂交瘤等保存难度较大的多倍体细胞	
		无血清细胞冻存液	PR40018 适用于多种贴壁/悬浮细胞如Raj、HEK293、NIH/3T3、PC-3、FreeStyle 293、FreeStyle CHO-s等	
		无血清无DMSO细胞冻存液	PR40019	
细胞检测	定位细胞核	DAPI染色液 (即用型)	PR30021 即用型DAPI水溶液, 可直接用于固定后细胞或组织切片的细胞核染色	
	肌动蛋白定位	CoraLite® Plus 488标记鬼笔环肽	PF00001	
		CoraLite® 594标记鬼笔环肽	PF00003	
	细胞增殖及毒性检测	CCK-8试剂盒	PF00004	①高效灵敏 ②操作便捷:即用型试剂盒 ③应用广泛:药物筛选, 细胞毒性测定、生物因子活性检测等。
	细胞凋亡检测	CoraLite® Plus 488-Annexin V和PI细胞凋亡检测试剂盒	PF00005	双色标记:可检测凋亡早期及晚期水平。
		CoraLite® Plus 488 TUNEL凋亡检测试剂盒 (绿色荧光)	PF00006	①定性定量:高灵敏检测凋亡晚期水平。 ②特异性强:实现原位染色。 ③应用广泛:死活细胞均可检测。
		CoraLite® 594 TUNEL凋亡检测试剂盒 (红色荧光)	PF00009	可选择性的检测正常凋亡细胞, 排除坏死细胞或因辐照和药物引起的DNA链断裂的细胞干扰。
	活/死细胞检测	活/死细胞染色试剂盒(Calcein AM, PI法)	PF00007	①双色标记:活细胞(Calcein AM)/死细胞(PI/EthD-I)。
		活/死细胞染色试剂盒(Calcein AM, EthD-I法)	PF00008	②更安全:安全无毒。
	死活细胞染料	7-AAD死活细胞鉴定染料	PD00101	可用于区分细胞死活, 也可以用于DNA含量分析实验。
		Phantom Dye Red 710 死活细胞鉴定染料	PD00001	易于区分活/死细胞
		Phantom Dye Red 780 死活细胞鉴定染料	PD00002	
		Phantom Dye UV 450 死活细胞鉴定染料	PD00003	
		Phantom Dye Violet 450 死活细胞鉴定染料	PD00004	
		Phantom Dye Violet 510 死活细胞鉴定染料	PD00005	
		Phantom Dye Violet 540 死活细胞鉴定染料	PD00006	
Phantom Dye Blue 516 死活细胞鉴定染料	PD00007			
细胞转染	PEI转染试剂	PR40001	毒性小, 转染效率高, 操作简便	
细胞计数	0.4%台盼蓝溶液	PR40016	用于细胞计数	
细胞消化	0.25%胰蛋白酶-EDTA消化液 (含酚红)	PR40020	经过滤除菌, 可直接用于培养细胞和组织的消化。方便快捷、稳定安全、消化后细胞状态好	
	0.25%胰蛋白酶-EDTA消化液 (不含酚红)	PR40021		
细胞洗涤	PBS磷酸盐缓冲液(10X)(无菌)	PR20014	可广泛用于各种生化实验, 无菌	
	超低内毒素PBS	PR40008	可广泛用于各种生化实验和细胞相关实验, 尤其是对内毒素敏感的实验	