

# FlexAble 升级2.0

荧光更亮，数据才更“靓”

FlexAble系列是Proteintech研发的一种新型抗体标记试剂盒。该试剂盒采用FlexLinker抗体标记技术专利，可在任何抗体缓冲液条件下，10分钟将荧光染料、酶以及其他分子与抗体结合，极大提高流式细胞术、免疫荧光及免疫印迹实验效率。

优势1

### 兼容适配性强大

兼容各种抗体来源  
兼容各种抗体buffer  
不限浓度，可标杂交瘤上清液

优势2

### 实现无损超微量标记

标记过程抗体无损耗  
单次可标0.5ug抗体

优势3

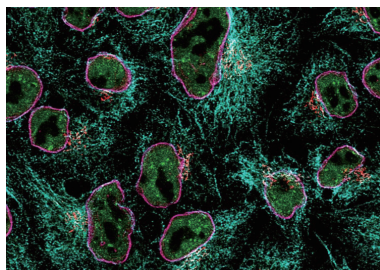
### 简单易上手

只需10分钟完成抗体标记  
使用2.0产品可获得更高的荧光强度

FlexAble  
2.0 ⚡

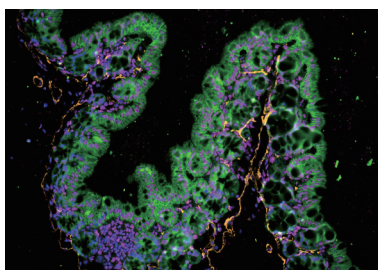
在1.0基础上，增强了荧光强度，  
更适合标记低丰度蛋白抗体。

## FlexAble 2.0标记Rabbit IgG、Mouse IgG1抗体用于免疫荧光和流式分析实验



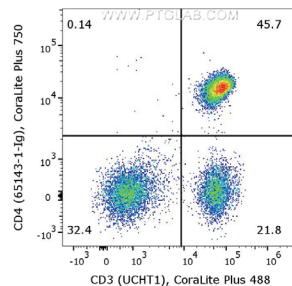
### Hela细胞的免疫荧光分析

绿色：CoraLite® Plus 488-conjugated TDP-43  
红色：CoraLite®555-conjugated GM130  
洋红色：KFA503试剂盒标记Lamin B1抗体  
青色：KFA504试剂盒标记Beta Tubulin抗体  
蓝色：DAPI



### 小鼠结肠组织的免疫荧光分析

绿色：KFA561试剂盒标记E-cadherin抗体  
洋红色：KFA503试剂盒标记FUS抗体  
橘黄色：KFA522试剂盒标记α-SMA抗体  
蓝色：DAPI



### 人PBMCs流式细胞实验分析

抗体一：KFA524试剂盒标记人CD4 (RPA-T4)  
抗体二：CoraLite® Plus 488 Anti-Human CD3 (UCHT1)



关注小红书  
领取福利



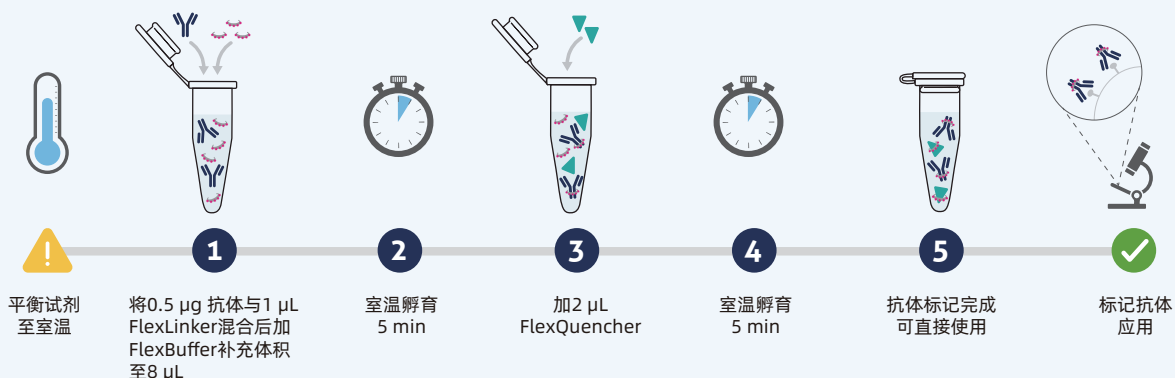
扫码关注  
实验技术.优惠活动

## FlexAble 抗体标记试剂盒产品目录

产品版本	偶联物	标记 Rabbit IgG 货号	标记 Mouse IgG1 货号	标记 Mouse IgG2a 货号	标记 Mouse IgG2b 货号	标记 Human IgG 货号	标记 Rat Kappa Light Chain 货号
FlexAble 1.0	CoraLite® Plus 405	KFA006	KFA026	KFA046	KFA066	KFA108	-
	FITC Plus	KFA008	KFA028	KFA048	KFA068	KFA109	KFA126
	CoraLite® Plus 488	KFA001	KFA021	KFA041	KFA061	KFA104	KFA121
	CoraLite® Plus 555	KFA002	KFA022	KFA042	KFA062	KFA105	KFA122
	CoraLite® Plus 594	KFA009	KFA029	KFA049	KFA069	KFA112	-
	CoraLite® Plus 647	KFA003	KFA023	KFA043	KFA063	KFA106	-
	CoraLite® Plus 750	KFA004	KFA024	KFA044	KFA064	KFA107	-
	HRP	KFA005	KFA025	KFA045	KFA065	KFA110	-
FlexAble 2.0	Biotin	KFA007	KFA027	KFA047	KFA067	KFA111	KFA128
	CoraLite® Plus 488	KFA501	KFA521	KFA541	KFA561	-	-
	CoraLite® Plus 555	KFA502	KFA522	KFA542	KFA562	-	-
	CoraLite® Plus 647	KFA503	KFA523	KFA543	KFA563	-	-
	CoraLite® Plus 750	KFA504	KFA524	KFA544	KFA564	-	-

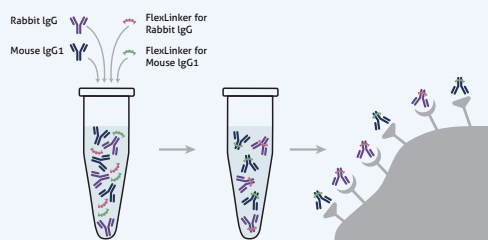
Tips: 在多重染色中, FlexAble 1.0适合高丰度蛋白抗体标记, FlexAble 2.0更适合中低丰度蛋白抗体标记; 标记流式抗体, 二者均可。

### FlexAble 10min即可完成标记, 简单省时



### FlexAble 标记多种抗体

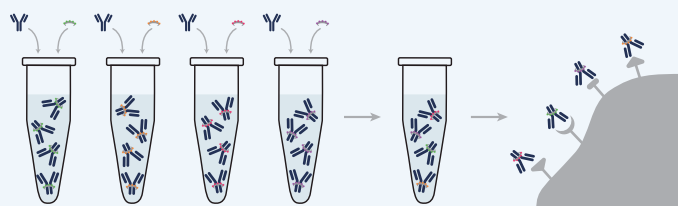
#### 不同种属的抗体



- ▲在同一个管中加入抗体和FlexLinkers
- ▲混匀
- ▲用于多重分析

可在同一个管中对所有抗体同时进行标记, 然后进行多重分析。

#### 相同种属的抗体



- ▲在不同管中分别加入 FlexLinkers进行标记
- ▲混匀标记后的抗体
- ▲用于多重分析

先在不同管中对抗体分别进行标记, 然后将标记的抗体混匀, 再进行多重分析。

Proteintech旗下品牌

独家代理



抗体·ELISA试剂盒·蛋白质



人源细胞表达高活性蛋白



纳米抗体相关产品



单细胞和空间多组学分析检测



表观遗传学专家