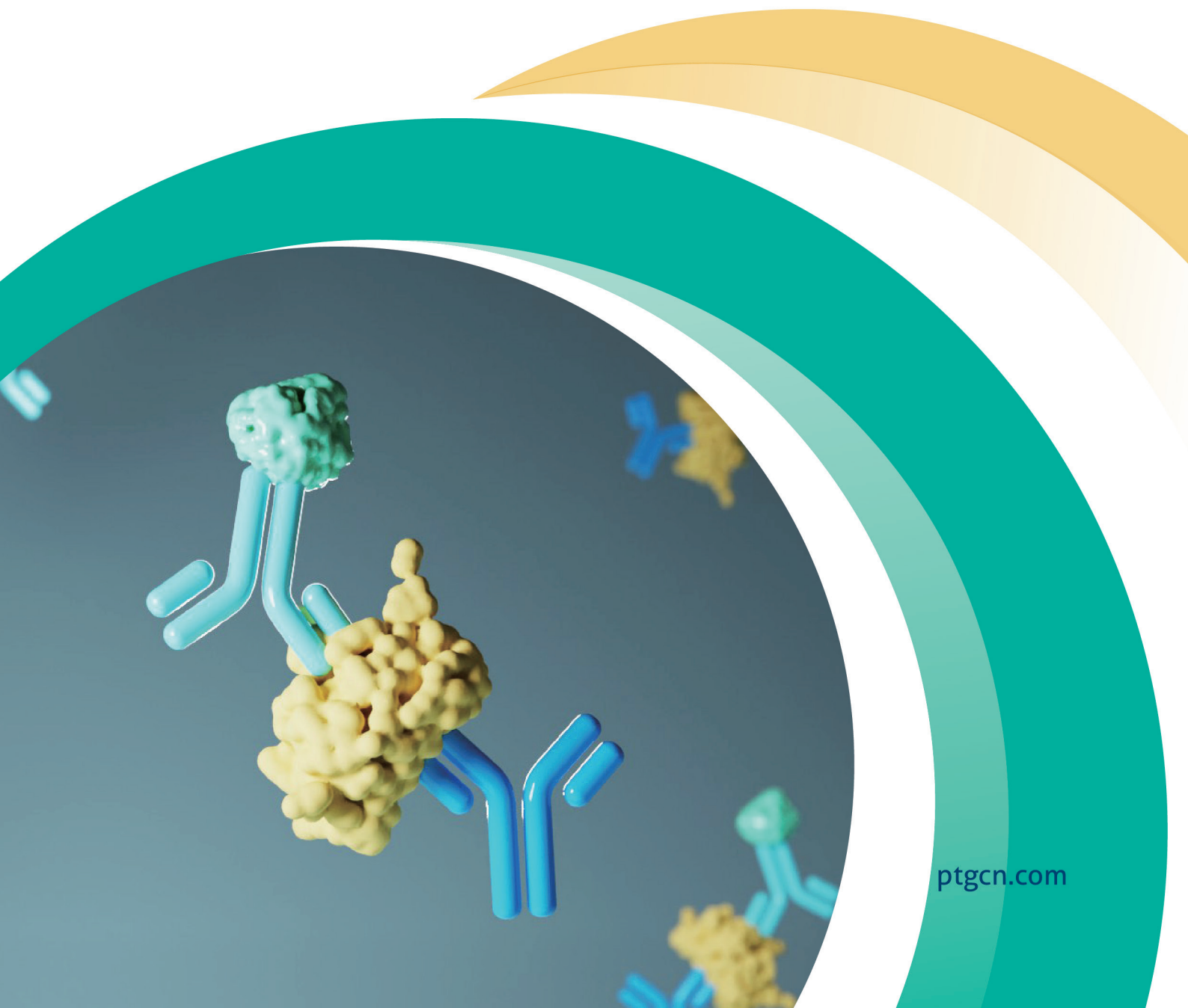


抗体对

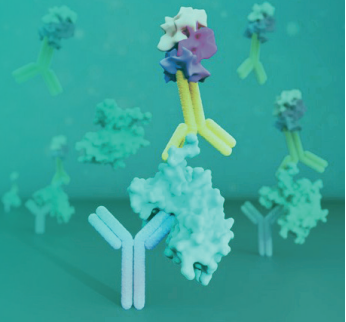
Matched Antibody Pairs



抗体对 Matched Antibody Pairs

抗体对是由针对同一蛋白抗原上不同表位的特异性捕获抗体和检测抗体组成，可应用于各种免疫分析实验以检测目标蛋白。

Proteintech 的抗体对采用内部专有的重组兔单抗及小鼠单抗技术研发生产，经过多重微珠阵列技术和双抗夹心 ELISA 平台的验证，批次间高度稳定，可大量稳定供应。



PBS-only

- » 不含 BSA、叠氮化钠与甘油
- » 可直接进行偶联

天然样本验证

- » 天然样本 + 亲和力 + CBA + ELISA 验证
- » 多重筛选，特异性更强

稳定供应

- » 采用重组技术研发生产
- » 高批间一致性

选择更多

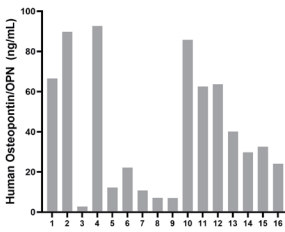
- » 每个靶标提供多种配对
- » 轻松匹配实验需求

适用于多种检测平台

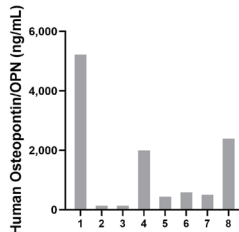
- » 双抗夹心 ELISA、多因子检测、体外诊断 (化学发光, 胶体金等)
- » 均相检测 (HTRF、AlphaLISA)、蛋白质邻近连接分析 (PLA)

OPN/SPP1 重组抗体对 (MP00375-1)

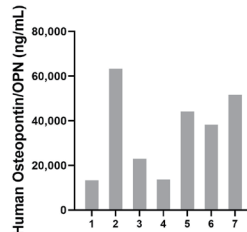
天然样本检测数据



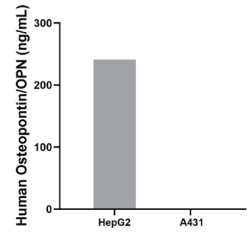
▲ 16份健康人血浆样本检测图。
检测样品的OPN/SPP1浓度测定为40.58 ng/mL，范围为7.07-92.57ng/mL。



▲ 8份健康人尿液样本检测图。
检测样品的OPN/SPP1浓度测定为1,426.23 ng/mL，范围为136.64-5,219.95 ng/mL。

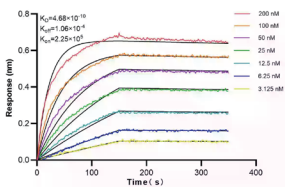


▲ 7份健康人乳汁样本检测图。
检测样品的OPN/SPP1浓度为35,304.3 ng/mL，范围为13,338.9 - 63,338.0 ng/mL。

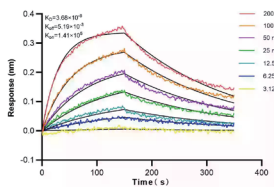


▲ 人肝癌细胞HepG2和A431在相同的培养条件下培养后。分别等分试样的细胞培养上清，检测其中的OPN/SPP1含量，结果分别为240.9 ng/mL和0.25 ng/mL。

亲和力检测数据

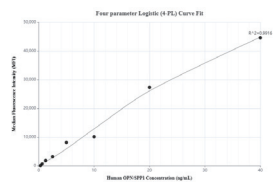


▲ OPN/SPP1 重组捕获抗体 (83341-2-PBS) 的亲和力和动力学表征，亲和力常数为 0.468 nM

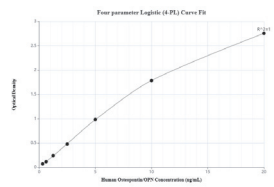


▲ OPN/SPP1 重组检测抗体 (83341-1-PBS) 的亲和力和动力学表征，亲和力常数为 36.8nM

CBA 及双抗夹心 ELISA 测定数据



▲ OPN/SPP1 重组抗体对 (MP00375-1) 的CBA标准曲线



▲ OPN/SPP1 重组抗体对 (MP00375-1) 的双抗夹心ELISA标准曲线

4000+种抗体对 覆盖多种研究领域

表观遗传学

神经生物学

肿瘤

代谢

细胞生物学

重组蛋白药/抗体药开发靶点

免疫学



更多抗体对
持续上新中

Human 系列

神经生物学		
靶点	货号	应用
APP	MP50278-1	Cytometric bead array
BCHE	MP00804-1	Cytometric bead array
Cathepsin D	MP00695-1	Cytometric bead array
CKB	MP00504-1	Cytometric bead array
NRP1	MP50479-1	Cytometric bead array
OPN, SPP1	MP00375-1	Cytometric bead array, Sandwich ELISA
SOD1	MP50052-2	Cytometric bead array, Sandwich ELISA
心血管		
靶点	货号	应用
ADIPOQ	MP50050-1	Sandwich ELISA
AFP	MP00001-4	Sandwich ELISA
ANGPT1	MP00754-1	Cytometric bead array
B2M	MP00673-3	Sandwich ELISA
CA9	MP01136-1	Cytometric bead array
CD141/ Thrombomodulin	MP00411-3	Sandwich ELISA
CD31	MP50319-1	Cytometric bead array
Coagulation Factor III/Tissue Factor	MP00732-1	Cytometric bead array, Sandwich ELISA
CTGF	MP00091-1	Sandwich ELISA
EGFR	MP50069-1	Sandwich ELISA
EPAS1	MP00775-1	Cytometric bead array
EPO	MP00751-1	Cytometric bead array
FGF21	MP00005-1	Sandwich ELISA
FIGF	MP50105-1	Cytometric bead array, Sandwich ELISA
HP	MP50036-1	Sandwich ELISA
KDR	MP00012-3	Sandwich ELISA
KDR	MP50080-1	Sandwich ELISA
MMP3	MP00083-2	Cytometric bead array, Sandwich ELISA
MMP8	MP00013-1	Sandwich ELISA
PGF	MP50063-1	Sandwich ELISA
PLAT	MP01082-1	Cytometric bead array
PTX3	MP01014-1	Cytometric bead array
TFPI	MP00812-1	Cytometric bead array
TIMP1	MP00245-4	Sandwich ELISA
TIMP2	MP00923-1	Cytometric bead array
VCAM-1/CD106	MP01145-1	Cytometric bead array
VEGFR1	MP50118-1	Cytometric bead array
肿瘤		
靶点	货号	应用
ADAM17	MP50392-1	Cytometric bead array
Alpha-1- Antitrypsin	MP00022-1	Sandwich ELISA
CD147	MP00004-4	Sandwich ELISA
E-cadherin	MP00187-1	Cytometric bead array
ENG	MP00089-2	Cytometric bead array, Sandwich ELISA
EPCAM	MP50309-1	Cytometric bead array
EpCAM/TROP1	MP01009-1	Cytometric bead array
ERBB2	MP01080-1	Cytometric bead array
FAP	MP00971-1	Cytometric bead array
Galectin 3	MP50157-1	Cytometric bead array
IFN beta	MP50087-1	Sandwich ELISA
KLK3/PSA	MP00975-1	Cytometric bead array
MMP1	MP00290-1	Cytometric bead array, Sandwich ELISA
MMP7	MP50369-1	Cytometric bead array
MMP13	MP00266-1	Cytometric bead array, Sandwich ELISA
MSLN	MP00697-2	Cytometric bead array, Sandwich ELISA
PDGFB	MP00198-1	Cytometric bead array
S100A9	MP00569-1	Cytometric bead array
TNF-alpha	MP00702-4	Sandwich ELISA
uPAR, PLAUR	MP00129-2	Cytometric bead array, Sandwich ELISA
VEGFC	MP00710-3	Cytometric bead array, Sandwich ELISA

代谢		
靶点	货号	应用
Glucagon	MP00614-1	Cytometric bead array
LEP	MP50112-1	Cytometric bead array, Sandwich ELISA
LEPR	MP50066-1	Sandwich ELISA
PCSK9	MP50055-1	Sandwich ELISA
SOD2	MP00517-1	Cytometric bead array
THPO	MP50053-1	Sandwich ELISA
免疫学		
靶点	货号	应用
CCL17	MP00308-1	Cytometric bead array
CD14	MP00058-4	Sandwich ELISA
CD22	MP01173-1	Cytometric bead array
CD23	MP00958-1	Cytometric bead array
CD23,FCER2	MP50220-1	Cytometric bead array
CD40	MP50064-1	Sandwich ELISA
CD163	MP50318-1	Cytometric bead array
CD276	MP00248-3	Cytometric bead array, Sandwich ELISA
CD300A	MP50466-1	Cytometric bead array
C-Kit	MP01171-1	Cytometric bead array
CTLA4	MP00736-1	Cytometric bead array
CXCL1	MP00922-1	Cytometric bead array
CXCL8/IL-8	MP50089-1	Sandwich ELISA
DPP4	MP50051-1	Sandwich ELISA
FLT3LG	MP50046-1	Sandwich ELISA
GM-CSF	MP50067-1	Sandwich ELISA
gp130/IL6ST	MP00324-3	Sandwich ELISA
Granzyme B	MP00761-1	Cytometric bead array, Sandwich ELISA
HAVCR2	MP01083-1	Cytometric bead array
HGF	MP50034-1	Sandwich ELISA
ICAM-1	MP00028-5	Sandwich ELISA
ICOS	MP50213-1	Cytometric bead array
IFN gamma	MP50092-1	Sandwich ELISA
IFNA2	MP50005-1	Sandwich ELISA
IFNG	MP01131-1	Cytometric bead array
IL-1 beta	MP80001-6	Sandwich ELISA
IL1A	MP50113-1	Cytometric bead array
IL1R2	MP01178-1	Cytometric bead array
IL1RL1	MP50068-1	Sandwich ELISA
IL-2	MP00545-1	Cytometric bead array
IL2RA	MP00837-3	Sandwich ELISA
IL-3	MP00526-1	Cytometric bead array, Sandwich ELISA
IL-4	MP50010-1	Sandwich ELISA
IL5	MP50091-1	Sandwich ELISA
IL-6	MP50032-1	Cytometric bead array, Sandwich ELISA
IL6R	MP00676-1	Cytometric bead array, Sandwich ELISA
IL-7	MP01089-1	Cytometric bead array
IL-10	MP50035-1	Sandwich ELISA
IL11	MP50054-1	Cytometric bead array, Sandwich ELISA
IL-12 p40	MP50048-1	Sandwich ELISA
IL12B	MP00035-1	Cytometric bead array
IL-13	MP01078-1	Cytometric bead array
IL-15	MP50095-1	Sandwich ELISA
IL17A	MP50004-1	Sandwich ELISA
IL-17F	MP50006-1	Cytometric bead array, Sandwich ELISA
IL18BP	MP00670-4	Sandwich ELISA
IL22	MP00657-1	Cytometric bead array
IL-28B	MP50007-1	Sandwich ELISA
IL33	MP00763-1	Cytometric bead array
LIF	MP01130-1	Cytometric bead array
MCP1	MP00938-1	Cytometric bead array
MCSF	MP50033-1	Sandwich ELISA
MMP9	MP01003-1	Cytometric bead array
MPO	MP00321-2	Sandwich ELISA
NGAL	MP00770-1	Sandwich ELISA
OX40L/TNFSF4	MP00327-3	Sandwich ELISA
PD-L1/CD274	MP50090-1	Sandwich ELISA

Human 系列

免疫学		
靶点	货号	应用
SIGLEC9	MP50367-1	Cytometric bead array
SLPI	MP00882-1	Cytometric bead array
TNFR2	MP50139-1	Sandwich ELISA
TNFRSF13B/ CD267	MP01167-1	Cytometric bead array
TNFRSF17	MP50140-1	Sandwich ELISA
TNFSF15	MP50070-1	Sandwich ELISA
TNFSF18	MP50040-1	Sandwich ELISA
TREM-1	MP00988-1	Cytometric bead array
TSLP	MP50325-1	Cytometric bead array
VE-cadherin	MP00752-3	Cytometric bead array, Sandwich ELISA
生长因子和激素		
靶点	货号	应用
FGF2	MP50262-1	Cytometric bead array
FSTL3/FLRG	MP00667-1	Cytometric bead array
GDF15	MP50133-1	Sandwich ELISA
IGFBP2	MP00322-2	Sandwich ELISA
细胞生物学		
靶点	货号	应用
LGALS9, Galectin-9	MP00613-1	Cytometric bead array
Nectin-4/PVRL4	MP00147-4	Sandwich ELISA
PD-1/CD279	MP00612-4	Sandwich ELISA
PSG1	MP50302-1	Cytometric bead array
SCF	MP01028-1	Cytometric bead array
TNFR1	MP50042-1	Sandwich ELISA
TRAIL	MP01166-1	Cytometric bead array
信号通路		
靶点	货号	应用
AMH	MP01075-1	Cytometric bead array
BMP-7	MP50138-1	Cytometric bead array
CHI3L1	MP00663-1	Cytometric bead array
CLU	MP50075-1	Sandwich ELISA
DCN	MP00719-1	Cytometric bead array
IGF1	MP00956-1	Cytometric bead array
IGFBP-1	MP00355-1	Cytometric bead array
MSTN	MP50116-1	Cytometric bead array
RLN2	MP00040-1	Cytometric bead array
SHBG	MP50219-1	Cytometric bead array

Rat 系列

心血管		
靶点	货号	应用
Adipoq	MP00522-1	Cytometric bead array
Albumin	MP00652-4	Sandwich ELISA
MMP-9	MP00757-1	Cytometric bead array, Sandwich ELISA
VEGF 164	MP00598-3	Sandwich ELISA
代谢		
靶点	货号	应用
Leptin	MP00639-1	Cytometric bead array
免疫学		
靶点	货号	应用
Cxcl1	MP00698-1	Cytometric bead array
ICAM-1/CD54	MP00678-2	Cytometric bead array, Sandwich ELISA
IL-1 beta	MP01210-1	Cytometric bead array
IL-2	MP00535-3	Sandwich ELISA
IL-6	MP00264-2	Cytometric bead array, Sandwich ELISA
KIM-1/HAVCR1	MP00213-3	Sandwich ELISA

Mouse 系列

神经生物学		
靶点	货号	应用
AGER/RAGE	MP00693-1	Cytometric bead array
心血管		
靶点	货号	应用
Afp	MP00395-4	Sandwich ELISA
Albumin	MP00329-4	Sandwich ELISA
Chemerin	MP00537-1	Cytometric bead array
EPO	MP00026-1	Sandwich ELISA
Thrombopoietin	MP00544-1	Cytometric bead array
VEGFD	MP01050-1	Cytometric bead array
VEGFR-2/Kdr	MP00394-1	Cytometric bead array
肿瘤		
靶点	货号	应用
TNFRSF11B	MP00123-4	Sandwich ELISA
VEGFA164	MP00561-1	Cytometric bead array
代谢		
靶点	货号	应用
Adiponectin	MP00039-3	Sandwich ELISA
PCSK9	MP00059-1	Cytometric bead array
免疫学		
靶点	货号	应用
4-1BB/TNFRSF9	MP01216-1	Cytometric bead array
Ccl2/Mcp1	MP00168-4	Sandwich ELISA
CD6	MP01099-1	Cytometric bead array
CD62P/P-selectin	MP00926-1	Cytometric bead array
CD14	MP00313-4	Sandwich ELISA
CD40/TNFRSF5	MP00896-1	Cytometric bead array
Crp	MP00815-1	Sandwich ELISA
Cx3cl1	MP00688-1	Cytometric bead array, Sandwich ELISA
E-selectin / CD62E	MP00720-3	Cytometric bead array, Sandwich ELISA
Flt3 ligand	MP00481-1	Cytometric bead array
G-CSF	MP00806-1	Cytometric bead array
GM-CSF	MP00306-3	Sandwich ELISA
ICAM-1	MP00543-4	Sandwich ELISA
Ifng	MP00498-1	Cytometric bead array
IL-1 beta/IL-1F2	MP01046-1	Cytometric bead array
IL1-alpha	MP00634-1	Cytometric bead array
IL-1RN	MP00353-1	Cytometric bead array
IL-2	MP00533-3	Sandwich ELISA
IL-3	MP00510-1	Cytometric bead array
IL-6	MP00756-4	Sandwich ELISA
IL-6R alpha	MP00182-2	Sandwich ELISA
IL10	MP00507-4	Sandwich ELISA
IL12b	MP00413-1	Cytometric bead array
IL17f	MP01107-1	Sandwich ELISA
IL22	MP00410-1	Cytometric bead array
KIM-1/HAVCR1	MP00116-3	Cytometric bead array, Sandwich ELISA
Mmp9	MP00776-1	Sandwich ELISA
NGAL	MP00302-4	Sandwich ELISA
Tnfa	MP00682-1	Cytometric bead array
Tnfrsf1b	MP00337-1	Cytometric bead array, Sandwich ELISA
Trem1	MP00316-1	Cytometric bead array
VCAM-1	MP00701-4	Sandwich ELISA
生长因子和激素		
靶点	货号	应用
FGF-21	MP00366-1	Cytometric bead array
细胞生物学		
靶点	货号	应用
IGFBP3	MP01202-1	Cytometric bead array
Osteopontin	MP00400-2	Cytometric bead array, Sandwich ELISA
信号通路		
靶点	货号	应用
Angiopoietin-like 3/ ANGPTL3	MP00227-2	Sandwich ELISA

Proteintech 还可提供 HRP, 生物素, 荧光染料等标记产品搭配抗体对应应用

为抗体标记 HRP 或生物素

中文名称	货号	规格
辣根过氧化物酶 (HRP)	PR30015	10mg/50mg/100mg
长臂生物素标记试剂盒	PK20005	2 次标记 / 5 次标记
短臂生物素标记试剂盒	PK20004	2 次标记 / 5 次标记
HRP 标记抗体 / 蛋白试剂盒	PK20001	200ug/500ug/ 1mg/200µg x 5/5mg

为抗体标记荧光染料——链霉亲和素偶联物

中文名称	货号	规格
R- 藻红蛋白 - 链霉亲和素偶联物	PF00021	100ug/500ug/1mg
别藻蓝蛋白 - 链霉亲和素偶联物	PF00022	100ug/500ug/1mg
CoraLite® Plus 488 链霉亲和素偶联物	PF00023	100ug/500ug/1mg
CoraLite® 594 链霉亲和素偶联物	PF00024	100ug/500ug/1mg
CoraLite® Plus 647 链霉亲和素偶联物	PF00025	100ug/500ug/1mg

为抗体标记荧光染料——FlexAble 抗体标记试剂盒

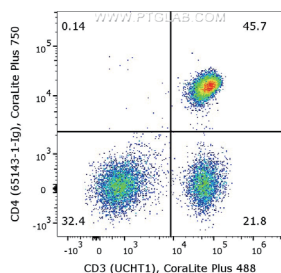


FlexAble 系列是 Proteintech 研发的一种新型抗体标记试剂盒。该试剂盒采用 FlexLinker 抗体标记技术专利, 可在任何抗体缓冲液条件下, 10 分钟将荧光染料、酶以及其他分子与抗体结合, 极大提高流式细胞术、免疫荧光及免疫印迹实验效率。

兼容各种抗体来源 /buffer/ 浓度

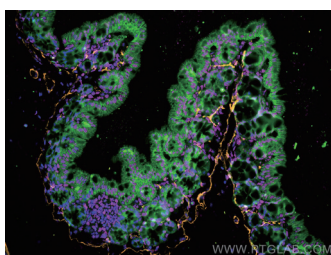
单次可标 0.5ug 抗体且无损耗

10 分钟即可完成抗体标记



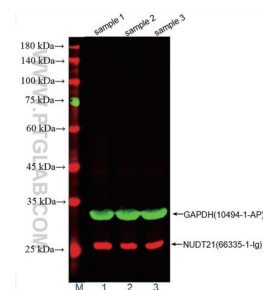
人PBMCs流式细胞实验分析

抗体一: KFA524试剂盒标记人CD4 (RPA-T4)
抗体二: CoraLite® Plus 488 Anti-Human CD3 (UCHT1)



小鼠结肠组织的免疫荧光分析

绿色: KFA561试剂盒标记E-cadherin抗体
洋红色: KFA503试剂盒标记FUS抗体
橘黄色: KFA522试剂盒标记α-SMA抗体
蓝色: DAPI



HeLa细胞裂解物的荧光WB检测图:

用 FlexAble CoraLite® Plus 555 试剂盒(KFA002, 绿色)标记的GAPDH抗体(10494-1-AP)和用 FlexAble CoraLite® Plus 647试剂盒(KFA023, 红色)标记的NUDT21抗体(66335-1-Ig)检测HeLa 细胞裂解物。

FlexAble 抗体标记试剂盒目录

产品版本	偶联物	标记 Rabbit IgG 货号	标记 Mouse IgG1 货号	标记 Mouse IgG2a 货号	标记 Mouse IgG2b 货号	标记 Human IgG 货号	标记 Rat Kappa Light Chain 货号
FlexAble 2.0	CoraLite® Plus 488	KFA501	KFA521	KFA541	KFA561	-	-
	CoraLite® Plus 555	KFA502	KFA522	KFA542	KFA562	-	-
	CoraLite® Plus 647	KFA503	KFA523	KFA543	KFA563	-	-
	CoraLite® Plus 750	KFA504	KFA524	KFA544	KFA564	-	-
FlexAble 1.0	CoraLite® Plus 488	KFA001	KFA021	KFA041	KFA061	KFA104	KFA121
	CoraLite® Plus 555	KFA002	KFA022	KFA042	KFA062	KFA105	KFA122
	CoraLite® Plus 647	KFA003	KFA023	KFA043	KFA063	KFA106	-
	CoraLite® Plus 750	KFA004	KFA024	KFA044	KFA064	KFA107	-
FlexAble	CoraLite® Plus 405	KFA006	KFA026	KFA046	KFA066	KFA108	-
	FITC Plus	KFA008	KFA028	KFA048	KFA068	KFA109	KFA126
	CoraLite® Plus 594	KFA009	KFA029	KFA049	KFA069	KFA112	-
	HRP	KFA005	KFA025	KFA045	KFA065	KFA110	-
Biotin	KFA007	KFA027	KFA047	KFA067	KFA111	KFA128	

Tips: 在多重染色中, FlexAble 1.0适合高丰度蛋白抗体标记, FlexAble 2.0更适合中低丰度蛋白抗体标记; 标记流式抗体, 二者均可。

双抗夹心 ELISA 试剂盒及抗体对套装

- 经过天然样本，血浆或血清等有效验证
- 与高度同源蛋白进行交叉反应确保高特异性
- 开发平台成熟，上新速度快，批间稳定

Selected
好抗体对

Strict
严格质检标准

Standard
标准品校正

Stable
可重复性强

Samples
检测天然样本



试剂盒质控指标 4+4

4 项 质控标准成就卓越品质

标准曲线
4-PL 参数拟合

线性范围
80-120%

回收率
80-120%

精密度
< 10%

4 项 应用验证提高实验重复性

灵敏度

检测范围

适用样本

特异性

覆盖热门靶点

- » Human/Mouse/Rat 热门研究 / 开发靶点
- » 细胞因子（白介素 / 趋化因子 / 表皮生长因子 / 转化生长因子等）
- » 肿瘤相关（受体 / 蛋白酶 / 热休克蛋白等）
- » CD 分子（免疫检查点 / 粘附分子 / 白介素受体等）
- » 膜蛋白
- » 神经生物学相关
- » 新冠病毒相关（多种 ELISA 方法）

Proteintech 沉淀二十年，助力医药开发

Proteintech 于 2001 年在美国芝加哥创立，可提供覆盖生命科学研究领域的抗体、活性蛋白、ELISA 试剂盒、实验试剂等生物试剂以及全链条 CRO 技术服务，为生命科学研究及精准医学的发展提供强有力的支撑工具。

全球 10000+ 企业及院所的认可

生物技术公司

体外诊断公司

创新药公司

疫苗公司

生物试剂公司

CXO 公司

医美及化妆品公司

科研院所

营销网络覆盖全球，快速响应

七大分公司及库存基地

1-3 天到货周期

提供产品定制服务

24 小时专业技术支持



通过了质量管理体系证 ISO9001 和医疗器械质量管理体系 ISO13485 认证。

旗下品牌

proteintech™
抗体·ELISA试剂盒·蛋白质

humankine®
人源细胞表达高活性蛋白

chromotek®
纳米抗体相关产品

proteintech genomics
单细胞和空间多组学分析检测

独家代理

ACTIVE MOTIF®
Enabling Epigenetics Research
表观遗传学专家