

# 抗体组合套装

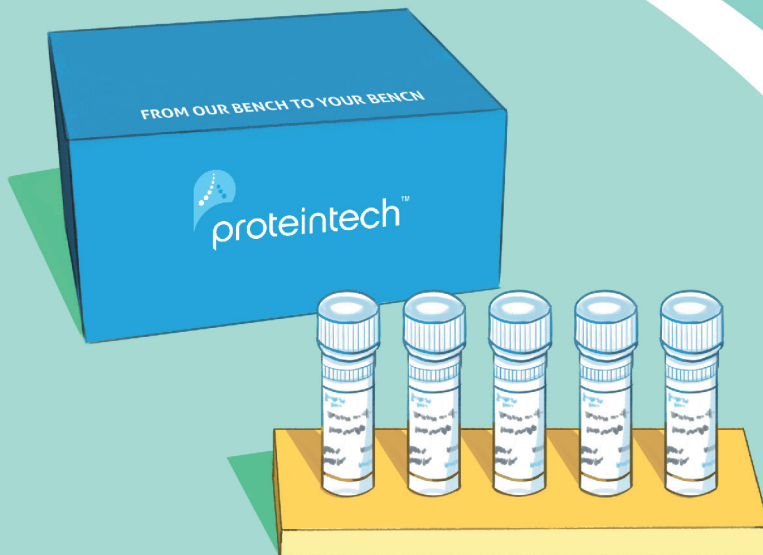
细胞死亡

信号通路

肿瘤研究

表观遗传

—“盒”拥有多个核心抗体，告别选材困难



## 抗体组合套装 告别选择困难

Proteintech 目前可提供近 20 种抗体组合套装，涵盖细胞死亡、信号通路、肿瘤研究，表观遗传等领域。该套装提供基础包 (Essentials) 和拓展包 (Expanded)，包含多个核心靶点抗体，20  $\mu$ L 小包装，有效节约实验成本。

多个核心靶点

20  $\mu$ L 小包装

— “盒” 打尽

研究领域	产品名称	货号	抗体数量 $\times$ 规格
铁死亡	Ferroptosis Essentials Antibody Kit	PK30002	5 $\times$ 20 $\mu$ L
	Ferroptosis Expanded Antibody Kit	PK30003	10 $\times$ 20 $\mu$ L
自噬	Autophagy Essentials Antibody Kit	PK30004	5 $\times$ 20 $\mu$ L
	Autophagy Expanded Antibody Kit	PK30005	10 $\times$ 20 $\mu$ L
氧化磷酸化	OXPPOS Cocktail (Human recommended)	PK30006	100 $\mu$ L (含5个靶标)
EMT	EMT Essentials Antibody Sampler Kit	PK30014	5 $\times$ 20 $\mu$ L
	EMT Expanded Antibody Sampler Kit	PK30015	10 $\times$ 20 $\mu$ L
外泌体	Exosome Essentials Antibody Kit	PK30023	5 $\times$ 20 $\mu$ L
	Exosome Expanded Antibody Kit	PK30024	10 $\times$ 20 $\mu$ L
神经细胞标志物	Neural Cell Markers Essentials Antibody Kit	PK30026	6 $\times$ 20 $\mu$ L
	Neural Cell Markers Expanded Antibody Kit	PK30027	12 $\times$ 20 $\mu$ L
m6A	m6A Essentials Antibody Kit	PK30018	8 $\times$ 20 $\mu$ L
RNA甲基化	RNA Methylation Essentials Antibody Kit	PK30016	4 $\times$ 20 $\mu$ L
	RNA Methylation Expanded Antibody Kit	PK30017	12 $\times$ 20 $\mu$ L
ERK-MAPK通路	ERK-MAPK Pathway Antibody Kit	PK30019	5 $\times$ 20 $\mu$ L
AKT通路	AKT Activation Antibody Kit	PK30020	5 $\times$ 20 $\mu$ L
	AKT Substrate Essentials Antibody Kit	PK30021	5 $\times$ 20 $\mu$ L
	AKT Substrate Expanded Antibody Kit	PK30022	10 $\times$ 20 $\mu$ L
mTOR通路	mTOR Substrates Antibody Kit	PK30025	5 $\times$ 20 $\mu$ L

## Proteintech — 抗体应用专家

Proteintech 以【抗体组计划】为愿景，完成覆盖生命科学领域的抗体。目前可提供 30000 余种现货高品质抗体，所有抗体产品均经过内源性实验验证特异性，有效确保实验的高效及数据的准确。



抗体类型齐全



应用验证全



靶点覆盖全



29万+次SCI文献引用

旗下品牌



独家代理

## 铁死亡 抗体组合套装

基础包 (PK30002)	拓展包 (PK30003)	抗体靶标	货号	抗体类型	应用	规格	SCI文献
●	●	ACSL4	22401-1-AP	兔多抗	WB, IP, IHC, ELISA	20 μL	168
●	●	GPX4	67763-1-Ig	小鼠单抗	WB, IHC, IF/ICC, ELISA	20 μL	407
●	●	KEAP1	80744-1-RR	重组兔单抗	WB, IHC, IF/ICC, ELISA	20 μL	9
●	●	NRF2	80593-1-RR	重组兔单抗	WB, IHC, IF/ICC, FC (Intra), IP, ELISA	20 μL	59
●	●	SLC7A11/xCT	26864-1-AP	兔多抗	WB, IHC, IP, ELISA	20 μL	374
	●	CD98/SLC3A2	15193-1-AP	兔多抗	WB, IHC, IF/ICC, ELISA	20 μL	44
	●	DHODH	14877-1-AP	兔多抗	WB, IHC, IF-P, FC (Intra), IP, ELISA	20 μL	72
	●	DMT1/SLC11A2	20507-1-AP	兔多抗	WB, IHC, IF/ICC, IF-P, ELISA	20 μL	90
	●	FSP1	20886-1-AP	兔多抗	WB, IP, IHC, ELISA	20 μL	114
	●	HO-1	10701-1-AP	兔多抗	WB, IHC, IF-P, FC (Intra), IP, ELISA	20 μL	1012

## 自噬 抗体组合套装

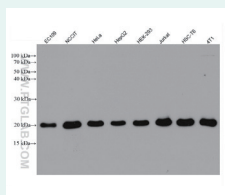
基础包 (PK30004)	拓展包 (PK30005)	抗体靶标	货号	抗体类型	应用	规格	SCI文献
●	●	ATG5	81803-1-RR	重组兔单抗	WB, IHC, IP, ELISA	20 μL	-
●	●	Beclin 1	66665-1-Ig	小鼠单抗	WB, IHC, IF-P, ELISA	20 μL	84
●	●	LAMP1	21997-1-AP	兔多抗	WB, IHC, ELISA	20 μL	118
●	●	LC3	81004-1-RR	重组兔单抗	WB, IHC, IF/ICC, ELISA	20 μL	11
●	●	P62	80294-1-RR	重组兔单抗	WB, IHC, IF/ICC, FC (Intra), IP, ELISA	20 μL	3
	●	ATG12	11264-1-AP	兔多抗	WB, IHC, IF/ICC, ELISA	20 μL	8
	●	ATG16 L1	29445-1-AP	兔多抗	WB, IHC, IF/ICC, ELISA	20 μL	2
	●	ATG9A	26276-1-AP	兔多抗	WB, IHC, IF-P, ELISA	20 μL	9
	●	Ubiquitin	80992-1-RR	重组兔单抗	WB, IHC, IF/ICC, ELISA	20 μL	6
	●	ULK1	20986-1-AP	兔多抗	WB, IHC, IF/ICC, ELISA	20 μL	63

## 人氧化磷酸化 免疫印迹试剂盒

OXPHOS Cocktail (PK30006)	检测复合物	抗体靶标	货号	抗体类型	检测分子量	SCI文献	适用物种	应用	规格
●	Complexes I	NDUFB8	14794-1-AP	兔多抗	19-22 kDa	51	human	WB	100 μL
●	Complexes II	SDHB	10620-1-AP	兔多抗	32 kDa	60			
●	Complexes III	UQCRC1	21705-1-AP	兔多抗	45 kDa	37			
●	Complexes IV	MTCO2	55070-1-AP	兔多抗	23-25 kDa	119			
●	Complexes V	ATP5A1	14676-1-AP	兔多抗	50-55 kDa	126			

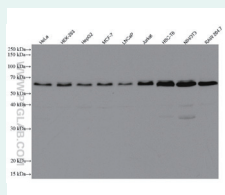
该试剂盒由五种抗体混合而成，适用于对来自人的线粒体蛋白样本中5种OXPHOS复合物的相对水平进行蛋白质印迹分析。仅需稀释1次，使用1种二抗，1次孵育，即可完成5个靶点的检测。

### 铁死亡拓展包 (PK30003)



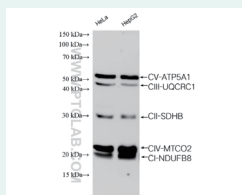
▲不同细胞裂解物的WB分析  
GPX4抗体(67763-1-Ig)  
稀释比 1:5000

### 自噬拓展包 (PK30005)



▲不同细胞裂解物的WB分析  
Beclin 1抗体(66665-1-Ig)  
稀释比 1:10000

### 人氧化磷酸化免疫印迹试剂盒 (PK30006)



▲使用PK30006对不同细胞裂解物的WB分析  
稀释比 1:4000

扫码查看更多相关抗体



铁死亡



自噬



氧化磷酸化

## EMT 抗体组合套装

基础包 (PK30014)	拓展包 (PK30015)	抗体靶标	货号	抗体类型	应用	规格	SCI文献
●	●	E-cadherin	60335-1-Ig	小鼠单抗	WB, IHC, IF/ICC, IF-P, ELISA	20 μL	183
●	●	MMP-2	66366-1-Ig	小鼠单抗	WB, IHC, ELISA	20 μL	66
●	●	N-cadherin	66219-1-Ig	小鼠单抗	WB, IHC, IF-P, ELISA	20 μL	174
●	●	SNAI1	13099-1-AP	兔多抗	WB, IP, IHC, ELISA	20 μL	443
●	●	Vimentin	80232-1-RR	重组兔单抗	WB, IHC, IF/ICC, ELISA	20 μL	2
	●	Claudin-1	13050-1-AP	兔多抗	WB, IHC, IF/ICC, ELISA	20 μL	254
	●	Fibronectin	66042-1-Ig	小鼠单抗	WB, IHC, IF/ICC, IF-P, IP, ELISA	20 μL	111
	●	MMP-9	10375-2-AP	兔多抗	WB, IHC, IF/ICC, FC (Intra), ELISA	20 μL	1138
	●	Twist	25465-1-AP	兔多抗	WB, IHC, IF/ICC, IP, ELISA	20 μL	166
	●	ZO-1	66452-1-Ig	小鼠单抗	WB, IHC, IF/ICC, IF-P, ELISA	20 μL	63

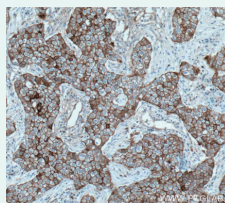
## 外泌体 抗体组合套装

基础包 (PK30023)	拓展包 (PK30024)	抗体靶标	货号	抗体类型	应用	规格	SCI文献
●	●	Alix	12422-1-AP	兔多抗	WB, IHC, IF/ICC, IP, ELISA	20 μL	208
●	●	CD63	25682-1-AP	兔多抗	WB, IHC, IF/ICC, IF-P, ELISA	20 μL	364
●	●	GOLGA2/GM130	66662-1-Ig	小鼠单抗	WB, IF/ICC, ELISA	20 μL	11
●	●	HSP70	10995-1-AP	兔多抗	WB, IHC, IF/ICC, IP, ELISA	20 μL	251
●	●	TSG101	67381-1-Ig	小鼠单抗	WB, IHC, IF/ICC, IF-P, ELISA	20 μL	39
	●	Annexin V	66245-1-Ig	小鼠单抗	WB, IHC, IF/ICC, ELISA	20 μL	1
	●	CD81	66866-1-Ig	小鼠单抗	WB, IHC, IF-P, ELISA	20 μL	149
	●	CD9	82105-1-RR	重组兔单抗	WB, IHC, IF/ICC, ELISA	20 μL	-
	●	EpCAM	66316-1-Ig	小鼠单抗	WB, IHC, IF/ICC, IF-P, ELISA	20 μL	9
	●	HSP90	60318-1-Ig	小鼠单抗	WB, IHC, IF/ICC, IP, ELISA	20 μL	84

## 神经细胞标志物 抗体组合套装

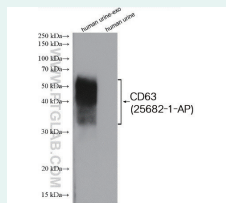
基础包 (PK30026)	拓展包 (PK30027)	抗体靶标	货号	抗体类型	应用	规格	SCI文献
●	●	CNPase	66729-1-Ig	小鼠单抗	WB, IF-P, FC (Intra), ELISA	20 μL	2
●	●	GFAP	81063-1-RR	重组兔单抗	WB, IHC, IF-P, ELISA	20 μL	-
●	●	IBA1	81728-1-RR	重组兔单抗	WB, IHC, IF-P, IF-Fro, FC (Intra), ELISA	20 μL	-
●	●	MAP2	17490-1-AP	兔多抗	WB, IHC, IF/ICC, IF-P, FC (Intra), IP, ELISA	20 μL	265
●	●	NeuN	66836-1-Ig	小鼠单抗	IHC, IF-P, FC (Intra), ELISA	20 μL	104
●	●	TUBB3	66375-1-Ig	小鼠单抗	WB, IHC, IF/ICC, IF-P, FC (Intra), ELISA	20 μL	55
	●	MBP	10458-1-AP	兔多抗	WB, IHC, IF-P, ELISA	20 μL	99
	●	Nestin	29285-1-AP	兔多抗	WB, IF/ICC, IF-P, FC (Intra), ELISA	20 μL	2
	●	PSD-95	81106-1-RR	重组兔单抗	WB, IHC, IF-P, ELISA	20 μL	-
	●	S100B	66616-1-Ig	小鼠单抗	WB, IHC, IF-P, ELISA	20 μL	17
	●	SOX2	66411-1-Ig	小鼠单抗	WB, IHC, IF/ICC, IF-P, FC (Intra), ELISA	20 μL	42
	●	Synaptophysin	82900-1-RR	重组兔单抗	WB, IHC, IF/ICC, FC (Intra), IP, ELISA	20 μL	-

### EMT拓展包 (PK30015)



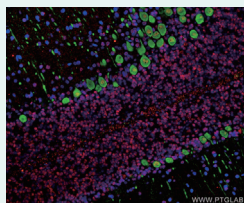
▲ 人乳腺癌组织的 IHC 分析  
E-cadherin 抗体 (60335-1-Ig)

### 外泌体拓展包 (PK30024)



▲ 人尿液来源外泌体的 WB 分析  
CD63 抗体 (25682-1-AP)

### 神经细胞标志物拓展包 (PK30027)



▲ 小鼠小鼠脑组织的 IF 分析  
红色: NeuN 抗体 (66836-1-Ig)  
绿色: Calbindin-D28k 抗体 (14479-1-AP)

扫码查看更多相关抗体



EMT



外泌体



神经细胞标志物

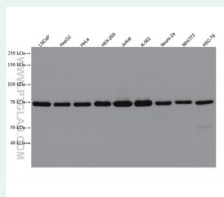
## m6A 抗体组合套装

组合包 (PK30018)	抗体靶标	货号	抗体类型	应用	规格	SCI文献
●	ALKBH5	67811-1-Ig	小鼠单抗	WB, IHC, ELISA	20 μL	5
●	FTO	81471-1-RR	重组兔单抗	WB, IHC, IF/ICC, ELISA	20 μL	-
●	m6A	68055-1-Ig	小鼠单抗	RIP, IHC, ELISA, Dot Blot	20 μL	40
●	METTL3	80323-1-RR	重组兔单抗	WB, IHC, IF/ICC, IF-P, ELISA	20 μL	-
●	METTL14	80790-1-RR	重组兔单抗	WB, IHC, ELISA	20 μL	1
●	WTAP	60188-1-Ig	小鼠单抗	WB, IHC, IF/ICC, IP, ELISA	20 μL	88
●	YTHDF1	66745-1-Ig	小鼠单抗	WB, IHC, IP, ELISA	20 μL	10
●	YTHDF2	81340-1-RR	重组兔单抗	WB, IF/ICC, IP, ELISA	20 μL	-

## RNA 甲基化 抗体组合套装

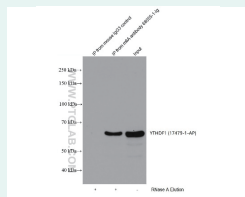
基础包 (PK30016)	拓展包 (PK30017)	抗体靶标	货号	抗体类型	应用	规格	SCI文献
●	●	m1A	68636-1-Ig	小鼠单抗	Dot Blot, ELISA	20 μL	-
●	●	m5C	68301-1-Ig	小鼠单抗	IHC, Dot Blot, ELISA	20 μL	3
●	●	m6A	68055-1-Ig	小鼠单抗	RIP, IHC, ELISA, Dot Blot	20 μL	43
●	●	m7G	68302-1-Ig	小鼠单抗	IHC, Dot Blot, ELISA	20 μL	1
	●	ALYREF	16690-1-AP	兔多抗	WB, IHC, IF/ICC, ELISA	20 μL	9
	●	FTO	81471-1-RR	重组兔单抗	WB, IHC, IF/ICC, ELISA	20 μL	-
	●	METTL3	80323-1-RR	重组兔单抗	WB, IHC, IF/ICC, IF-P, ELISA	20 μL	-
	●	NSUN2	66580-1-Ig	小鼠单抗	WB, IHC, IF/ICC, IP, ELISA	20 μL	4
	●	RNMT	67673-1-Ig	小鼠单抗	WB, ELISA	20 μL	-
	●	TET2	21207-1-AP	兔多抗	WB, IHC, IF/ICC, FC (Intra), IP, ELISA	20 μL	66
	●	TRMT6	16727-1-AP	兔多抗	WB, IP, IHC, ELISA	20 μL	5
	●	YTHDF1	66745-1-Ig	小鼠单抗	WB, IHC, IP, ELISA	20 μL	10

### m6A组合包 (PK30018)

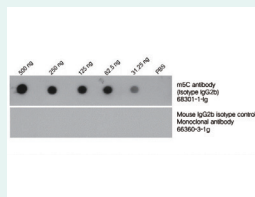


▲不同细胞裂解物的 WB 分析  
METTL3 抗体 (80323-1-RR)  
稀释比 1:10000

### RNA甲基化拓展包 (PK30017)



▲ HEK-293 细胞裂解物的 RIP 分析  
m6A 抗体 (68055-1-Ig)



▲ HeLa 细胞裂解物的 Dot Blot 分析  
m5C 抗体 (68301-1-Ig)

扫码查看更多相关抗体



m6A



RNA甲基化

## ERK-MAPK 通路 抗体组合套装

组合包 (PK30019)	抗体靶标	货号	抗体类型	应用	规格	SCI文献
●	Phospho-ERK1/2 (Thr202/Tyr204)	80031-1-RR	重组兔单抗	WB, ELISA	20 μL	25
●	Phospho-Jun (Ser73)	80086-1-RR	重组兔单抗	WB, ELISA	20 μL	1
●	Phospho-MEK1 (Thr292)	67873-1-Ig	小鼠单抗	WB, ELISA, FC (Intra)	20 μL	2
●	Phospho-MNK1 (Thr250/255)	81398-1-RR	重组兔单抗	WB, ELISA	20 μL	-
●	Phospho-RPS6KA1 (Ser380)	80108-1-RR	重组兔单抗	WB, IHC, IF/ICC, FC (Intra), ELISA	20 μL	-

## AKT 通路 抗体组合套装

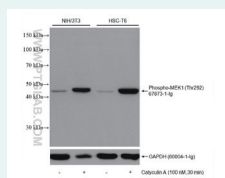
组合包 (PK30020)	抗体靶标	货号	抗体类型	应用	规格	SCI文献
●	AKT	60203-2-Ig	小鼠单抗	WB, IHC, IF/ICC, IP, ELISA	20 μL	450
●	Phospho-AKT (Ser473)	80455-1-RR	重组兔单抗	WB, FC (Intra), ELISA	20 μL	86
●	Phospho-AKT (Thr308)	29163-1-AP	兔多抗	WB, ELISA	20 μL	19
●	Phospho-PDPK1 (Ser241)	29241-1-AP	兔多抗	WB, ELISA	20 μL	1
●	Phospho-PTEN (Thr382/383)	29246-1-AP	兔多抗	WB, ELISA	20 μL	5

基础包 (PK30021)	拓展包 (PK30022)	抗体靶标	货号	抗体类型	应用	规格	SCI文献
●	●	Phospho-FOXO1 (Ser319)	28757-1-AP	兔多抗	WB, ELISA	20 μL	1
●	●	Phospho-GSK3B (Ser9)	67558-1-Ig	小鼠单抗	WB, IHC, IF/ICC, ELISA	20 μL	72
●	●	Phospho-mTOR (Ser2448)	80596-1-RR	重组兔单抗	WB, IF/ICC, ELISA	20 μL	21
●	●	Phospho-TSC2 (Ser939)	81654-1-RR	重组兔单抗	WB, ELISA	20 μL	-
●	●	Phospho-TSC2 (Thr1462)	80698-1-RR	重组兔单抗	WB, ELISA	20 μL	-
	●	Phospho-AKT (Ser473)	80455-1-RR	重组兔单抗	WB, FC (Intra), ELISA	20 μL	86
	●	Phospho-ASK1 (Ser83)	28847-1-AP	兔多抗	WB, ELISA	20 μL	-
	●	Phospho-Caspase 9 (Ser196)	80346-1-RR	重组兔单抗	WB, ELISA	20 μL	-
	●	Phospho-CREB1 (Ser133)	81871-1-RR	重组兔单抗	WB, IHC, ELISA	20 μL	-
	●	Phospho-XIAP (Ser87)	28791-1-AP	兔多抗	WB, ELISA	20 μL	-

## mTOR 通路 抗体组合套装

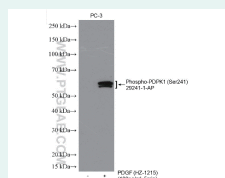
组合包 (PK30025)	抗体靶标	货号	抗体类型	应用	规格	SCI文献
●	mTOR	81670-1-RR	重组兔单抗	WB, IHC, IF/ICC, FC (Intra), IP, ELISA	20 μL	-
●	Phospho-mTOR (Ser2448)	80596-1-RR	重组兔单抗	WB, IF/ICC, ELISA	20 μL	21
●	Phospho-p70 (Thr389)	82373-1-RR	重组兔单抗	WB, ELISA	20 μL	-
●	Phospho-4EBP1 (Thr37)	81812-4-RR	重组兔单抗	WB, ELISA	20 μL	-
●	Phospho-RPS6 (Ser235/236)	80130-2-RR	重组兔单抗	WB, ELISA	20 μL	-

### ERK-MAPK通路组合包 (PK30019)



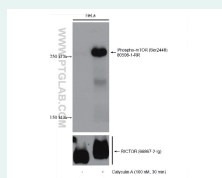
▲ Calyculin A 处理与未处理细胞的 WB 分析  
Phospho-MEK1 (Thr292) 抗体 (67873-1-Ig)  
稀释比 1:5000

### AKT通路激活组合包 (PK30020)



▲ PDGF 处理与未处理细胞的 WB 分析  
Phospho-PDPK1 (Ser241) 抗体 (29241-1-AP)  
稀释比 1:1000

### AKT通路底物拓展包 (PK30022)



▲ Calyculin A 处理与未处理细胞的 WB 分析  
Phospho-mTOR (Ser2448) 抗体 (80596-1-RR)  
稀释比 1:10000

扫码查看更多相关抗体



ERK-MAPK通路



AKT通路



mTOR通路