


肿瘤研究相关产品

- 标志物抗体 ·
- 流式抗体 ·
- FlexAble 抗体标记试剂盒 ·



a-SMA Vimentin
Soft Tissue Tumor Markers
 Lymphoid Markers BCL6 human IgM
Cancer Neuroscience
 TDP-43 GFAP
 Melan-A PAX8 TTF1 ARG-1
 CD20 CD31 CD34 **Tumor Biomarker** S100B
 Cluster Differentiation Markers
 PD-1 PD-L1 **Epithelial Markers**
 Cytokeratin7 Cytokeratin19



Proteintech 专注免疫学研究解决方案二十年

Proteintech 公司于 2001 年成立，是一家专注于抗体、蛋白质、ELISA 试剂盒及实验试剂研发生产的优秀制造商，目前产品覆盖生命科学各个领域，积极推动生命科学发展及生物药物开发。



抗体·Antibodies

覆盖人类基因组靶标

免多抗 / 鼠单抗 / 流式抗体
重组兔单抗 / 羊驼纳米抗体
中和抗体 / 病理诊断抗体



ELISA 试剂盒·ELISA kits

严格标准成就卓越品质

精品 Authentikine® 系列
经典 Human/Mouse/Rat 系列
新冠病毒研究相关系列



蛋白质·Proteins

真核 / 原核表达系统

Humankine® 人源细胞表达活性蛋白
哺乳动物细胞表达真核重组蛋白
原核表达重组蛋白



PTG-Lab 试剂·Reagents

免疫学实验一站式解决方案

蛋白提取试剂盒 / 抗体标记试剂盒
全套免疫学实验相关试剂
抑制剂 / 激动剂产品

超过18万次SCI文献引用 近600次荣登顶刊封面文章



生产基地通过了质量管理体系 ISO9001:2015 和医疗器械质量管理体系 ISO13485:2016 认证。

Proteintech 旗下品牌



抗体·ELISA试剂盒·蛋白质



人源细胞表达高活性蛋白



纳米抗体相关产品



单细胞和空间多组学分析检测



表观遗传学专家(独家代理)

PAX8 抗体

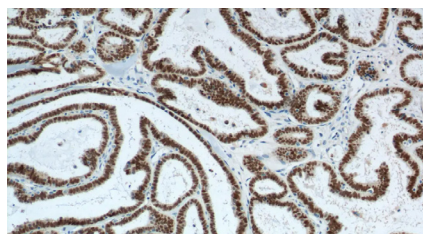
兔多抗 货号: 10336-1-AP **435 publications**

鼠单抗 货号: 60145-4-Ig **5 publications**

重组兔单抗 货号: 80756-1-RR

还可提供多种染料标记抗体及 IHCeasy 免疫组化试剂盒

PAX8 是重要的卵巢浆液性癌, 透明细胞癌和甲状腺癌标记物。世界知名的免疫组化质控组织 NordiQC 曾评估了 Proteintech Pax8 的单克隆株 MRQ-50 (60145-4-Ig) 和多克隆抗体 (10336-1-AP) 以及其他公司抗体, 得出结论: “In this assessment the pAb 10336-1-AP (Proteintech) was the most successful polyclonal antibody with a pass rate of 91% (10 of 11). Sufficient staining was achieved on all major staining platforms.”



▲ 人卵巢肿瘤

PAX8 抗体 (10336-1-AP)

引用文献精选:

1. Nature. 2022 Jun;606(7916):999-1006.
2. Cancer Discov. 2022 Oct 5;12(10):2308-2329.
3. Cell Stem Cell. 2021 Aug 5;28(8):1380-1396.e6.
4. Cell Rep Med. 2021 Sep 23;2(9):100394.
5. Nat Biotechnol. 2019 Mar;37(3):303-313.

PD-L1/CD274 抗体

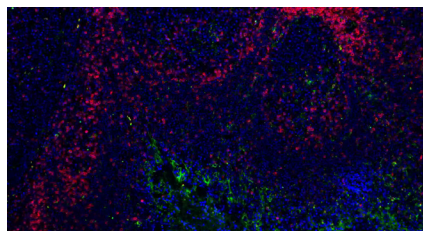
兔多抗 货号: 28076-1-AP **35 publications**

鼠单抗 货号: 66248-1-Ig **163 publications**

流式抗体 货号: 65081-1-Ig

还可提供多种染料标记抗体及 ELISA 试剂盒

PD-L1 是 PD-1 的配体, PD-L1 与 PD-1 结合后, 由 PD-1 传递抑制性信号, 调控淋巴细胞的功能, 诱导活化的淋巴细胞凋亡, 在自身免疫耐受及防止自身免疫性疾病中发挥重要作用。通过阻断 PD-1 及其配体 PD-L1 和 PD-L2 间相互作用, 从而阻断 PD-1 通路介导的免疫抑制反应, 包括抗肿瘤免疫反应。



▲ 人扁桃体炎

绿色: PD-L1 抗体 (28076-1-AP)
红色: CD3 抗体 (CL594-60181)

引用文献精选:

1. Cell Res. 2023 Mar;33(3):215-228.
2. Mol Cancer. 2023 Jan 10;22(1):5.
3. J Extracell Vesicles. 2022 Dec;11(12):e12279.
4. ACS Nano. 2022 Jul 26;16(7):10327-10340.
5. Cell. 2020 Jul 9;182(1):85-97.e16.

CD31 抗体

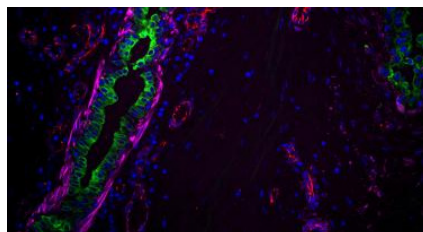
兔多抗 货号: 11265-1-AP **201 publications**

鼠单抗 货号: 66065-2-Ig **16 publications**

流式抗体 货号: 65058-1-Ig

还可提供多种染料标记抗体及 IHCeasy 免疫组化试剂盒

血小板内皮细胞粘附分子-1 (PECAM-1, CD31) 是细胞粘附分子超家族成员。CD31 是一种跨膜糖蛋白, 在内皮表面高度表达, 也存在于造血细胞和免疫细胞的表面, 包括血小板、单核细胞、中性粒细胞、自然杀伤细胞、巨核细胞和某些类型的 T 细胞。CD31 还可作为信号受体参与重要的生理事件, 如 NO 的产生、T 细胞免疫和耐受调节、白细胞跨内皮细胞迁移以及炎症和血管生成。



▲ 人乳腺癌

红色: CD31 抗体 (CL594-11265) 绿色: CK7 抗体 (CL488-15539)
洋红色: α -SMA 抗体 (CL647-67735)

引用文献精选:

1. Bioact Mater. 2023 Jan 9;24:477-496.
2. Adv Mater. 2023 Feb;35(7):e2209263.
3. Sci Transl Med. 2022 Feb 16;14(632):eaax7706.
4. Sci Adv. 2021 Aug 27;7(35):eabe3771.
5. Mol Cancer. 2021 Apr 14;20(1):68.

热销肿瘤标志物抗体

领域	靶点	货号	抗体类型	应用	适用物种	SCI 文献	
肿瘤标记	ARG-1	66129-1-Ig	鼠单抗	WB, IP, IHC, IF, ELISA	human,pig,rat,mouse	30	
	beta-catenin	66379-1-Ig	鼠单抗	WB, IP, IHC, IF, CoIP, ELISA	human,mouse,rat,pig,sheep	59	
	CA9	66243-1-Ig	鼠单抗	WB, IHC, IF, FC, ELISA	human,mouse,pig,rabbit	3	
	Calretinin	66496-1-Ig	鼠单抗	WB, IHC, IF, ELISA	human,mouse,pig,rat	6	
	Claudin 18	66167-1-Ig	鼠单抗	IP, IHC,ELISA	human,mouse	1	
	Galectin-3	60207-1-Ig	鼠单抗	WB, IP, IHC, IF, FC, ELISA	human,mouse,rat	28	
	GLUL	66323-2-Ig	鼠单抗	WB, IHC, ELISA	human,mouse,rat	-	
	GLUT1	66290-1-Ig	鼠单抗	WB, IHC, IF, FC, ELISA	human,mouse,rat	34	
	Glycophorin A	66778-1-Ig	鼠单抗	WB, IHC, IF, FC, ELISA	human	-	
	Mammaglobin	66237-1-Ig	鼠单抗	IHC, IF	human	-	
	Melan-A	60348-1-Ig	鼠单抗	IHC, IF, ELISA	human	1	
	Napsin A	60259-2-Ig	鼠单抗	IHC, FC, ELISA	human	1	
	p120 -catenin	66208-1-Ig	鼠单抗	WB, IP, IHC, IF, ELISA	human,mouse,rat	3	
	PAX8	60145-4-Ig	鼠单抗	WB, IHC, IF, ELISA	human,mouse	5	
	PCNA	60097-1-Ig	鼠单抗	WB, IP, IHC, IF, FC, ELISA	human,mouse,pig,rat,rabbit	81	
	PDPN	67432-1-Ig	鼠单抗	IHC, ELISA	human	2	
	PLAP	60294-1-Ig	鼠单抗	WB, IHC, IF, FC, ELISA	human,rat	1	
	PSMA	66678-1-Ig	鼠单抗	WB, IHC, IF, ELISA	human,rat	1	
	S100B	66616-1-Ig	鼠单抗	WB, IHC, IF, ELISA	human,mouse,pig,rat	10	
	SOX10	66786-1-Ig	鼠单抗	WB, IHC, IF, FC, ELISA	human,mouse,rat,chicken	4	
	SOX2	66411-1-Ig	鼠单抗	WB, IHC, IF, ELISA	human,pig,mouse,rat	21	
	Thyroglobulin	60272-1-Ig	鼠单抗	IHC, IF, ELISA	human	2	
	TFPI	66034-1-Ig	鼠单抗	WB, IHC, ELISA	human,pig	2	
	Villin	66096-1-Ig	鼠单抗	WB, IP, IHC, IF, ELISA	human,mouse	5	
	淋巴样标记	BCL6	66340-1-Ig	鼠单抗	WB, IHC, IF, FC, ELISA	human,mouse	5
		human IgM	66484-1-Ig	鼠单抗	WB, IHC, IF, ELISA	human	2
	软组织肿瘤标记	a-SMA	80008-1-RR	重组兔单抗	WB, IHC, IF, FC, ELISA	human,mouse,rat,chicken,pig,zebrafish	3
Caldesmon		66693-1-Ig	鼠单抗	WB, IHC, IF, FC, ELISA	human,mouse,rat	1	
Vimentin		60330-1-Ig	鼠单抗	WB, IP, IHC, IF, FC, ELISA	human,mouse,rat,zebrafish	150	
上皮源性标记	Cytokeratin 5	66727-1-Ig	鼠单抗	WB, IHC, IF, FC, ELISA	human,mouse,pig	3	
	Cytokeratin 6	68294-1-Ig	鼠单抗	WB, IHC, ELISA	human,mouse,rat	-	
	Cytokeratin 7	68296-1-Ig	鼠单抗	WB, IHC, ELISA	human	-	
	Cytokeratin 14	60320-1-Ig	鼠单抗	WB, IHC, IF, FC, ELISA	human,mouse,pig,rat	12	
	Cytokeratin 15	60247-1-Ig	鼠单抗	WB, IHC, IF, FC, ELISA	human,mouse	1	
	Cytokeratin 18	66187-1-Ig	鼠单抗	WB, IHC, IF, FC, ELISA	human,mouse,rat,pig	10	
	Cytokeratin 19	60187-1-Ig	鼠单抗	WB, IHC, IF, ELISA	human,mouse,rat,pig	5	
Cytokeratin 20	60183-1-Ig	鼠单抗	WB, IHC, IF, ELISA	human	3		
CD 标记	CD7	60209-1-Ig	鼠单抗	IHC, IF,ELISA	human,mouse	-	
	CD8	66868-1-Ig	鼠单抗	WB, IHC, IF, FC, Cell treatment, ELISA	human	79	
	CD10	60034-3-Ig	鼠单抗	WB, IHC, FC, ELISA	human,pig,mouse	-	
	CD11c	60258-1-Ig	鼠单抗	WB, IHC, IF, ELISA	human,pig	14	
	CD13	66211-1-Ig	鼠单抗	WB, IHC, IF, FC,ELISA	human	5	
	CD20	60271-1-Ig	鼠单抗	WB, IHC, IF, FC, ELISA	human	14	
	CD22	66103-1-Ig	鼠单抗	WB, IHC, IF, ELISA	human	-	
	CD23	60208-2-Ig	鼠单抗	WB, IHC, IF,ELISA	human,mouse	-	
	CD31	66065-2-Ig	鼠单抗	WB, IHC, IF, FC, ELISA	human	17	
	CD34	60180-2-Ig	鼠单抗	WB, IHC, ELISA	human	1	
	CD3E	60181-1-Ig	鼠单抗	WB, IHC, IF, FC, ELISA	human	23	
	CD43	66224-1-Ig	鼠单抗	WB, IHC, IF, FC, ELISA	human	-	
	CD45	60287-1-Ig	鼠单抗	WB, IHC, IF, FC, ELISA	human,pig,mouse,rat	21	
	CD56	60238-1-Ig	鼠单抗	WB, IHC, IF, ELISA	human,mouse,pig,rat	4	
	CD68	66231-2-Ig	鼠单抗	IHC, IF, FC, ELISA	human	26	
	CD138	67155-1-Ig	鼠单抗	IHC, IF, ELISA	human	2	
	CD163	68218-1-Ig	鼠单抗	WB, IHC, ELISA	human	-	
	Endoglin/CD105	67075-1-Ig	鼠单抗	WB, IHC, IF, FC, ELISA	human,mouse	3	
	MPO	66177-1-Ig	鼠单抗	WB, IHC, IF, ELISA	human,rat,bovine,cow	20	
	PD-1	66220-1-Ig	鼠单抗	WB, IHC, IF, FC, ELISA	human,rat,mouse	20	
PD-L1/CD274	66248-1-Ig	鼠单抗	WB, IHC, IF, FC, ELISA	human,mouse,pig,rat	165		
神经科学	GFAP	60190-1-Ig	鼠单抗	WB, IP, IHC, IF, Dot blot, ELISA	human,mouse,rat,pig,rabbit	105	
	TDP-43	60019-2-Ig	鼠单抗	WB, IP, IHC, FC, CoIP, ELISA	human,yeastcell	86	
	TDP-43	80001-1-RR	重组兔单抗	WB, IHC, IF, FC, ELISA	human,mouse,rat	-	
致癌 & 抑癌基因	HER2	60311-1-Ig	鼠单抗	IHC, IF, FC (Intra), ELISA	human	4	
	P53	60283-2-Ig	鼠单抗	WB, IP, IHC, IF, CoIP, ELISA	human,rat,mouse,pig,rabbit	98	
细胞粘附分子	CD44	60224-1-Ig	鼠单抗	WB, IHC, IF, FC, ELISA	human,pig,mouse,rabbit,rat	35	
	E-cadherin	60335-1-Ig	鼠单抗	WB, IHC, IF, FC, ELISA	human,pig,rat,monkey	117	
	EpCAM	66316-1-Ig	鼠单抗	WB, IHC, IF, FC, ELISA	human	5	
激素与激素调节蛋白	Gastrin	60346-1-Ig	鼠单抗	IHC, IF, ELISA	human	1	
	GATA3	66400-1-Ig	鼠单抗	WB, IHC, IF, CoIP, ELISA	human,mouse,pig	7	
	Glucagon	67286-1-Ig	鼠单抗	IHC, IF, ELISA	human,mouse	2	
	Insulin	66198-1-Ig	鼠单抗	IHC, IF, Cell treatment, ELISA	human,mouse,rat	23	
激素受体	PR	66300-1-Ig	鼠单抗	IHC, ELISA	human	2	
细胞周期, 增殖与凋亡	BCL2	60178-1-Ig	鼠单抗	WB, IP, IHC, IF, ICC, FC, CoIP, ELISA	human,pig,monkey	221	
	PHH3	66863-1-Ig	鼠单抗	WB, IHC, IF, FC, ELISA	human,rat,mouse,pig,chicken	9	
生长因子与受体	RRM1	60073-2-Ig	鼠单抗	WB, IP, IHC, IF, ELISA	human	6	

靶点	克隆号	货号
Human		
PD-L1 (B7-H1)	29E.2A3	APC-65081
		CL488-65081
		CL647-65081
		65081-1-Ig
CD279 (PD-1)	J110	PE-65119
		APC-65119
		CL488-65119
		CL647-65119
		65119-1-Ig
	EH12.2H7	FITC-65168
		PE-65168
		APC-65168
		AB-65168
		CL647-65168
CD27	O323	CL750-65168
		65168-1-Ig
		FITC-65132
		CR-65132
		PE-65132
		APC-65132
		AB-65132
		CL405-65132
		CL488-65132
		CL555-65132
CL647-65132		
CD28	CD28.2	CL750-65132
		65132-1-Ig
		FITC-65099
		PE-65099
		APC-65099
		AB-65099
		CL647-65099
		CL750-65099
		65099-1-Ig
		CD40
CL488-65103		
CL647-65103		
65103-1-Ig		
CD80 (B7-1)	2D10.4	PE-65083
		CL647-65083
		65083-1-Ig
CD86	BU63	FITC-65165
		CR-65165
		PE-65165
		APC-65165
		AB-65165
		CL405-65165
		CL488-65165
		CL555-65165
		CL594-65165
		CL647-65165
		CL750-65165
65165-1-Ig		

靶点	克隆号	货号
CD86	IT2.2	FITC-65118
		CL488-65118
		CL555-65118
		CL647-65118
		CL750-65118
CD95	DX2	FITC-65071
		PE-65071
		APC-65071
		65071-1-Ig
CD96	NK92.39	FITC-65250
		CL647-65250
CD137	4B4-1	PE-65159
		PE-65159
		APC-65159
		APC-65159
		65159-1-Ig
		65159-1-Ig
CD154	24-31	FITC-65156
		PE-65156
		65156-1-Ig
CD226	11A8	FITC-65247
		CR-65247
		APC-65247
		AB-65247
		CL488-65247
		CL555-65247
		CL647-65247
		CL750-65247
		65247-1-Ig

靶点	克隆号	货号
Mouse		
CD279 (PD-1)	RMP1-30	FITC-65142
		PE-65142
		APC-65142
		AB-65142
		CL647-65142
	65142-1-Ig	
CD274 (PD-L1, B7-H1)	J43.1	PE-65120
	10F.9G2	PE-65073
CD134	OX-86	APC-65073
		APC-65136
		CL488-65136
		CL647-65136
		65136-1-Ig
CD357 (GITR)	DTA-1	FITC-65102
		PE-65102
		APC-65102
		CL488-65102
		CL647-65102
65102-1-Ig		

Any antibody. Any color. Any time.

FlexAble 系列是 Proteintech 研发的新型抗体标记试剂盒，采用全球独创的 FlexLinker 抗体标记专利技术，可进行微量标记且不限抗体品牌、浓度及 buffer，10 分钟即可完成，有效提高免疫荧光、免疫印迹和流式细胞术实验效率。

优势 1

实现微量标记

不限浓度，可标杂交瘤上清液
单次可标 $\leq 0.5\mu\text{g}$ 抗体

抗体皆可标

优势 2

兼容适配性强大

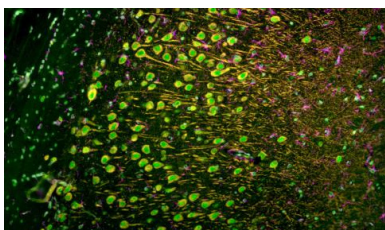
兼容各种抗体buffer
兼容各种抗体来源

优势 3

简单省时

10分钟完成标记
抗体无损耗

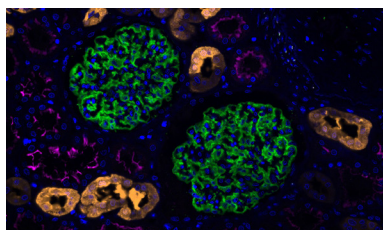
FlexAble CoraLite® Plus 647 Antibody Labeling Kit for Rabbit IgG (货号:KFA003)



▲ 大鼠脑组织免疫荧光分析

橙色: KFA002 标记 MAP2 抗体
洋红色: KFA003 标记 GFAP 抗体
绿色: CoraLite® Plus 488-TDP43 抗体

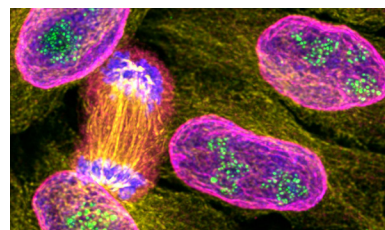
FlexAble CoraLite® Plus 647 Antibody Labeling Kit for Mouse IgG1 (货号:KFA023)



▲ 人肾组织免疫荧光分析

黄色: KFA002 标记 Calbindin 抗体
洋红色: KFA023 标记 ACE2 抗体
绿色: CL488-Podocalyxin 抗体

FlexAble CoraLite® Plus 647 Antibody Labeling Kit for Mouse IgG2a (货号: KFA043)



▲ HeLa 细胞免疫荧光分析

绿色: KFA041 标记 PAF49 抗体
黄色: KFA042 标记 Tubulin 抗体
洋红色: KFA043 标记 Lamin 抗体

抗体标记试剂盒产品目录

染料	最大激发 / 发射波长	标记 Rabbit IgG 货号	标记 Mouse IgG1 货号	标记 Mouse IgG2a 货号
CoraLite® Plus 405	399 nm / 421 nm	KFA006	KFA026	KFA046
FITC Plus	495 nm / 524 nm	KFA008	KFA028	KFA048
CoraLite® Plus 488	493 nm / 522 nm	KFA001	KFA021	KFA041
CoraLite® Plus 555	554 nm / 570 nm	KFA002	KFA022	KFA042
CoraLite® Plus 647	654 nm / 674 nm	KFA003	KFA023	KFA043
CoraLite® Plus 750	755 nm / 780 nm	KFA004	KFA024	KFA044