



# PTG-Cell 试剂 细胞培养、冻存及检测相关试剂



[www.ptgcn.com](http://www.ptgcn.com)

# Proteintech 为您提供免疫学和细胞生物学研究解决方案

Proteintech 深耕生命科学领域二十余年，专注抗体、蛋白、ELISA 试剂盒及实验试剂的研发和生产，致力于为科学家提供完整的免疫学和细胞生物学研究解决方案。

## 抗体 · Antibodies

- 兔多抗 / 鼠单抗 / 修饰抗体
- 重组兔单抗 / 羊驼纳米抗体
- 流式抗体 / 荧光直标抗体
- 单细胞空间组学分析抗体
- 免疫磁珠细胞分选系列产品

## ELISA 试剂盒 · ELISA kits

- Authentikine® 精品系列
- Human/Mouse/Rat 经典系列
- Antibody Pair Set

## 蛋白 · Proteins

- Humankine® 天然活性蛋白
- 哺乳动物细胞表达真核重组蛋白
- 原核表达重组蛋白
- Active Motif 表观药物开发重组蛋白

## PTG-Lab 免疫学实验试剂 · Reagents

- 全系列蛋白提取试剂盒
- 全套免疫学实验相关试剂
- FlexAble抗体标记试剂盒
- IHCesay即用型试剂盒
- 单抗开发相关试剂

## PTG-Cell 细胞实验试剂 · Reagents

- 血清
- 细胞培养基
- 细胞冻存液
- 细胞活性检测
- 小分子化合物

超过**23万次**SCI文献引用

产品引用文献**1000 余次**荣登顶尖期刊封面



2022年Proteintech荣获  
“研究者之选”奖



2019年Proteintech荣获  
“免疫学-明日之星”奖



2016年Proteintech荣获  
“最佳抗体验证开拓”奖



2014年Proteintech荣获  
ISO9001 及 ISO13485 认证

## Proteintech旗下品牌



抗体 · ELISA试剂盒 · 蛋白质



人源细胞表达高活性蛋白



纳米抗体相关产品



表观遗传学专家(独家代理)



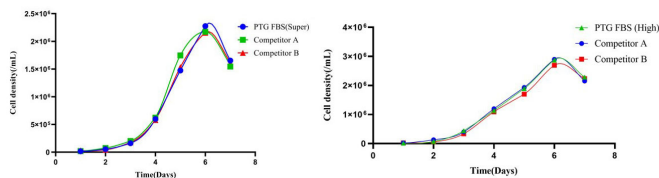
# 胎牛血清及细胞培养基

Proteintech 提供经过齐全质控的高品质胎牛血清、杂交瘤细胞培养及筛选基质及基础细胞培养基。

## 胎牛血清

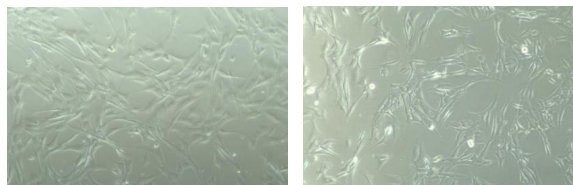
- **精选全球优质血源地：**新西兰和中国
- **遵守严格质控标准：**国内外双重质检，低内毒素
- **批次内批次间稳定：**多种细胞检测，细胞生长迅速
- **库存充足，稳定供应：**国内现货，冷链速达

### 细胞生长曲线



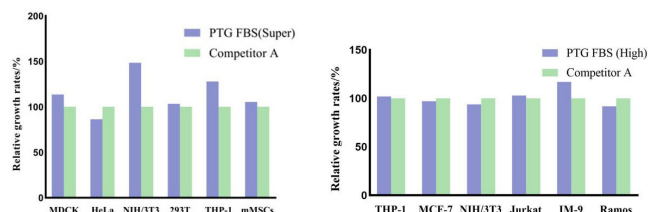
▲使用Proteintech胎牛血清（10%浓度）培养293T细胞后，在既定时间均能达到标准密度且细胞生长表现均优于其他同类产品。  
左图：特级胎牛血清（PM00001），右图：高级胎牛血清（PM00011）。

### 细胞培养形态



▲使用Proteintech特级胎牛血清（PM00001）培养人及小鼠间充质干细胞（左图：人间充质干细胞；右图：小鼠间充质干细胞）

### 细胞兼容性



▲Proteintech胎牛血清兼容多种细胞系（包括但不限于图中所列细胞）。  
左图：特级胎牛血清（PM00001），右图：高级胎牛血清（PM00011）。

### 更多质检数据

| 检测项目        | 检测结果       | 结论 |
|-------------|------------|----|
| 内毒素         | ≤ 10 EU/mL | 合格 |
| 微生物及病毒检测    | 阴性         | 合格 |
| 生化检测（蛋白、酶等） | 已检测        | 合格 |

| 产品名称   | 货号      | 规格     | 产地  | 适应细胞             |
|--------|---------|--------|-----|------------------|
| 特级胎牛血清 | PM00001 | 500 mL | 新西兰 | 干细胞、原代细胞及大部分肿瘤细胞 |
| 高级胎牛血清 | PM00011 | 500 mL | 中国  | 肿瘤细胞、部分原代细胞及干细胞  |

## 杂交瘤细胞培养基

| 产品名称          | 货号      |
|---------------|---------|
| HAT 完全培养基     | PR40011 |
| HT 完全培养基      | PR40012 |
| 8- 氮杂鸟嘌呤完全培养基 | PR40013 |

## 基础细胞培养基

| 产品名称          | 货号      |
|---------------|---------|
| DMEM 高糖培养基    | PM00031 |
| RPMI 1640 培养基 | PM00032 |
| F-12K 培养基     | PM00033 |

# 细胞冻存液

Proteintech 提供多种细胞冻存液，经测试多种细胞的复苏活率达 90% 以上，可满足不同的细胞冻存需求。

✓ 多种选择

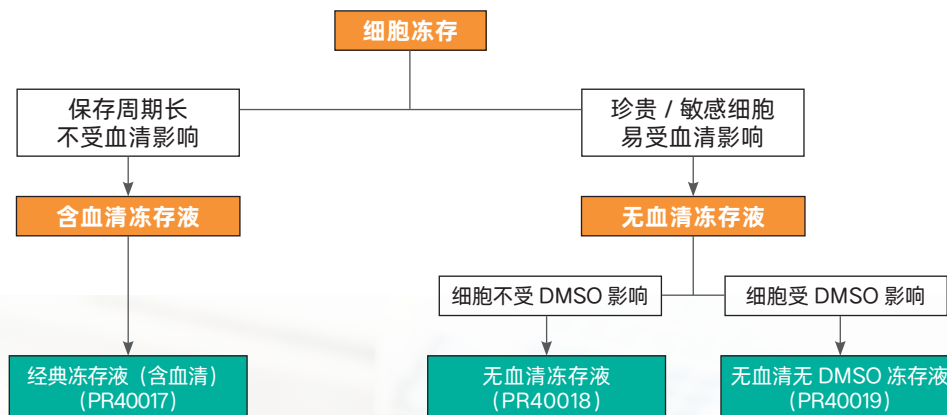
✓ 操作简单

✓ 安全有效

✓ 污染几率小

| 类别       | 经典冻存液<br>(货号: PR40017)   | 无血清冻存液<br>(货号: PR40018)   | 无血清无DMSO冻存液<br>(货号: PR40019)                                      |
|----------|--------------------------|---|---|
| 动物源性蛋白   | 有                        | 无   | 无   |
| DMSO     | 有                        | 有   | 无   |
| 梯度程序降温   | 需要                       | 不需要   | 不需要   |
| 保存设备     | 液氮                       | -80°C冰箱   | -80°C冰箱   |
| 冻存细胞适用类型 | 常见肿瘤细胞; 杂交瘤等保存难度较大的多倍体细胞 | 多种贴壁/悬浮细胞如Raji、HEK293、NIH/3T3、PC-3、FreeStyle 293、FreeStyle CHO-S等 | 多种贴壁/悬浮细胞如Raji、HEK293、NIH/3T3、PC-3、FreeStyle 293、FreeStyle CHO-S等 |

▲Proteintech细胞冻存液的差别



## 注意事项

1. 保存周期长（数年或十年以上的）的细胞冻存可优先选用含血清及DMSO的冻存液。
2. 部分工程细胞/干细胞/淋巴细胞，可能会受血清的影响发生性状改变，冻存之前可查阅相关信息选择合适的冻存液。
3. 无血清冻存液带来微生物污染的机率更小，珍贵细胞或敏感细胞可以优先考虑。
4. 部分淋巴细胞在DMSO的作用下会分化，冻存之前可查阅相关信息选择合适的冻存液。
5. 针对某些特殊细胞，建议先做少量冻存测试，再进行大量冻存。

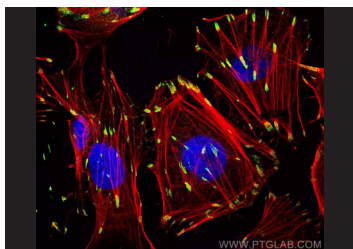


# 细胞检测

Proteintech 可提供快速检测细胞骨架, 细胞增殖 / 毒性, 细胞凋亡以及区分活 / 死细胞相关试剂及试剂盒。

## 定位肌动蛋白

肌动蛋白是真核细胞细胞骨架的主要组成部分。鬼笔环肽可以特异性结合 F- 肌动蛋白 (F-Actin) 且无物种限制。CoraLite® 染料标记的鬼笔环肽可在纳摩尔水平染色 F-Actin。



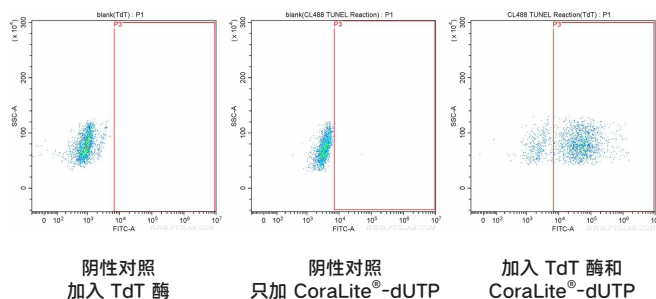
◀ HUVEC 细胞的免疫荧光分析  
**红色:** CoraLite® 594 标记鬼笔环肽 (PF00003) 定位肌动蛋白;  
**绿色:** Paxillin 抗体 (10029-1-Ig)。

## 鬼笔环肽

| 产品名称                      | 货号      |
|---------------------------|---------|
| CoraLite® Plus 488 标记鬼笔环肽 | PF00001 |
| CoraLite®594 标记鬼笔环肽       | PF00003 |

## 检测细胞凋亡

Proteintech 的凋亡检测试剂盒可搭配流式细胞仪或其他荧光检测设备实现对凋亡水平的检测。



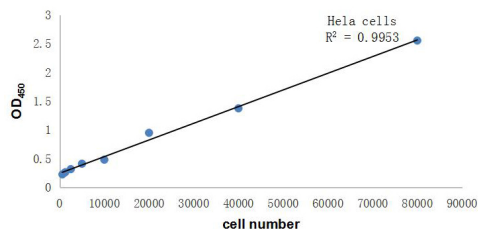
▲ 培养三天的 Jurkat 细胞进行流式实验, 使用 PF00006 检测细胞凋亡, 有效区分凋亡细胞和死细胞。

## 细胞凋亡检测试剂盒

| 产品名称  | 货号      |
|---|---------|
| CoraLite® Plus 488-Annexin V 和 PI 细胞凋亡检测试剂盒 | PF00005 |
| CoraLite® Plus 488 TUNEL 凋亡检测试剂盒 (绿色荧光)     | PF00006 |
| CoraLite®594 TUNEL 凋亡检测试剂盒 (红色荧光)           | PF00009 |

## 检测细胞增殖

CCK-8 试剂盒 (PF00004) 是一种广泛应用于检测细胞增殖和细胞毒性的快速高灵敏度试剂盒。

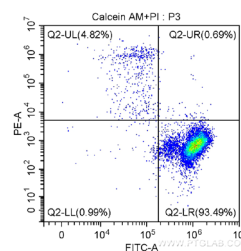


▲ CCK-8 试剂盒标准曲线

培养基: DMEM+10%FBS 培养条件: 37°C, 5% CO<sub>2</sub>, 加入 CCK-8 试剂 2 小时后 450 nm 读数  $R^2=0.9953$

## 区分活/死细胞

活 / 死细胞染色试剂盒 (PF00007及 PF00008) 是为动物活 / 死细胞检测提供双荧光染色的试剂盒。



◀ Jurkat 细胞使用活 / 死细胞染色试剂盒 (Calcein AM, PI 法) (PF00007) 流式检测结果:

Q2-UL: Cell Group with Calcein AM -, PI + (死细胞);  
 Q2-LL: Cell Group with Calcein AM-, PI - (细胞碎片);  
 Q2-LR: Cell Group with Calcein AM +, PI - (活细胞)。

PTG-Cell 系列 为您提供细胞实验解决方案

| 实验及用途         |            | 产品名称   | 货号      | 规格                    |
|---------------|------------|--|---------|-----------------------|
| 细胞培养          | 胎牛血清       | 特级胎牛血清 <span style="background-color: #f7941d; color: white; border-radius: 5px; padding: 2px;">产地：新西兰</span>        | PM00001 | 500 mL                |
|               |            | 高级胎牛血清 <span style="background-color: #f7941d; color: white; border-radius: 5px; padding: 2px;">产地：中国</span>         | PM00011 | 500 mL                |
|               | 杂交瘤细胞培养与筛选 | HAT完全培养基 <span style="background-color: #00a0e3; color: white; border-radius: 5px; padding: 2px;">含细胞因子，无需饲养层</span> | PR40011 | 100 mL/200 mL/500 mL  |
|               |            | HT完全培养基 <span style="background-color: #00a0e3; color: white; border-radius: 5px; padding: 2px;">含细胞因子，无需饲养层</span>  | PR40012 | 100 mL/200 mL/500 mL  |
|               |            | 8-氮杂鸟嘌呤完全培养基   | PR40013 | 200 mL                |
|               |            | 50×HAT储存液  | PR40014 | 6 mL/6 mLx10瓶         |
|               |            | 50×HT储存液   | PR40015 | 6 mL/6 mLx10瓶         |
|               | 基础细胞培养基    | DMEM高糖培养基  | PM00031 | 500 mL                |
|               |            | RPMI 1640培养基   | PM00032 | 500 mL                |
|               |            | F-12K培养基   | PM00033 | 500 mL                |
|               | 抗生素        | 青霉素-链霉素溶液 (100X)   | PR40022 | 100 mL                |
|               | 细胞冻存       | 细胞冻存液  | 经典细胞冻存液 | PR40017               |
| 无血清细胞冻存液      |            |  | PR40018 | 50 mL/100 mL/ 20×5 mL |
| 无血清无DMSO细胞冻存液 |            |  | PR40019 | 50 mL/100 mL          |
| 细胞检测          | 肌动蛋白检测     | CoraLite® Plus 488标记鬼笔环肽   | PF00001 | 300 T                 |
|               |            | CoraLite®594标记鬼笔环肽   | PF00003 | 300 T                 |
|               | 细胞增殖及毒性检测  | CCK-8试剂盒   | PF00004 | 500 T/ 3000 T/6000 T  |
|               | 细胞凋亡检测     | CoraLite® Plus 488-Annexin V 和 PI 细胞凋亡检测试剂盒  | PF00005 | 50 T/100 T            |
|               |            | CoraLite® Plus 488 TUNEL 凋亡检测试剂盒 (绿色荧光)  | PF00006 | 20 T/50 T             |
|               |            | CoraLite®594 TUNEL凋亡检测试剂盒 (红色荧光)   | PF00009 | 20 T/50 T             |
|               | 活/死细胞检测    | 活/死细胞染色试剂盒 (Calcein AM, PI 法)  | PF00007 | 150 T/300 T           |
|               |            | 活/死细胞染色试剂盒 (Calcein AM, EthD-I法)   | PF00008 | 150 T/300 T           |
|               | 细胞转染       | PEI 转染试剂   | PR40001 | 1 mL                  |
|               | 细胞计数       | 0.4% 台盼蓝溶液   | PR40016 | 100 mL                |
|               | 细胞消化       | 0.25%胰蛋白酶-EDTA消化液 (含酚红)  | PR40020 | 100 mL                |
|               |            | 0.25%胰蛋白酶-EDTA消化液 (不含酚红)   | PR40021 | 100 mL                |
|               | 细胞洗涤       | PBS 磷酸盐缓冲液 (10X) (无菌)  | PR20014 | 100 mL/500 mL         |
|               |            | 超低内毒素PBS   | PR40008 | 10 mL                 |
|               | 小分子化合物     |  | 抑制剂&激动剂 | 查询                    |