

铁死亡 自噬 上皮间质转化

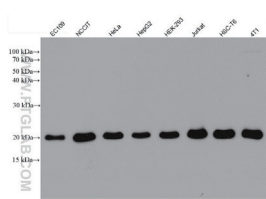
源自Proteintech高品质一抗

节约实验成本提高实验效率

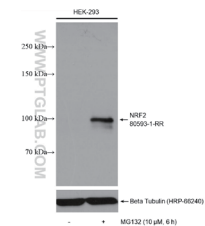
基础组合&拓展组合

Antibody Sampler Kits 抗体组合套装

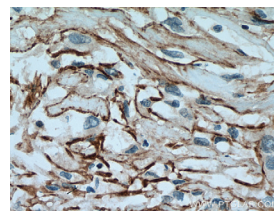
Ferroptosis Expanded Antibody Kit 货号: PK30003



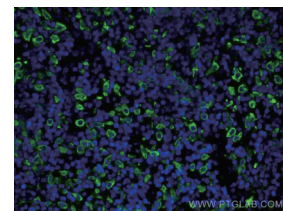
▲不同细胞裂解物的WB分析
GPX4抗体 (货号: 67763-1-Ig)
稀释比1:5000



▲ MG132未处理和处理的
HEK-2993细胞的WB分析
NRF2抗体 (货号: 80593-1-RR)

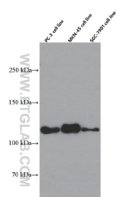


▲石蜡包埋人肾癌组织切片的IHC分析
SLC7A11/xCT抗体 (货号: 26864-1-AP)

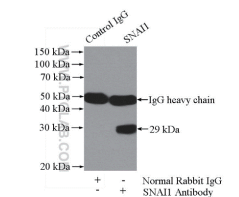


▲小鼠脾脏组织的IF分析
绿色: HO-1/HMOX1抗体
(货号: 10701-1-AP)
蓝色: DAPI

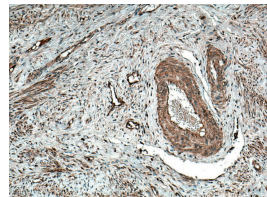
EMT Expanded Antibody Kit 货号: PK30015



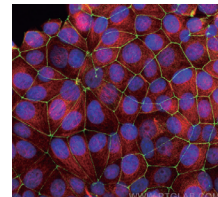
▲不同细胞裂解物的WB分析
E-cadherin抗体 (货号: 60335-1-Ig)
稀释比1:4000



▲MCF-7细胞裂解物的IP分析
SNAIL抗体 (货号: 13099-1-AP)



▲石蜡包埋人宫颈癌组织切片的IHC分析
MMP9抗体 (货号: 10375-2-AP)



▲MCF-7细胞的IF分析
绿色: ZO-1抗体 (货号: 66452-1-Ig)
红色: Alpha Tubulin抗体
(货号: 11224-1-AP)
蓝色: DAPI



铁死亡抗体组合套装

抗体靶标	货号	类型	应用	规格	文献	基础包 (PK30002)	拓展包 (PK30003)
GPX4	67763-1-Ig	鼠单抗	WB, IHC, IF, CoIP, ELISA	20 µL	234	✓	✓
SLC7A11/xCT	26864-1-AP	兔多抗	WB, RIP, IHC, IF, ELISA	20 µL	254	✓	✓
KEAP1	80744-1-RR	重组兔单抗	WB, IHC, IF, ELISA	20 µL	1	✓	✓
NRF2	80593-1-RR	重组兔单抗	WB, IP, IF, ELISA	20 µL	27	✓	✓
ACSL4	22401-1-AP	兔多抗	WB, IP, IHC, IF, ELISA	20 µL	91	✓	✓
FSP1	20886-1-AP	兔多抗	WB, IP, IHC, ELISA	20 µL	81		✓
CD98/SLC3A2	15193-1-AP	兔多抗	WB, IP, IHC, IF, FC, ELISA	20 µL	31		✓
HO-1	10701-1-AP	兔多抗	WB, IP, IHC, IF, FC, CoIP, ELISA	20 µL	825		✓
DMT1/SLC11A2	20507-1-AP	兔多抗	WB, IHC, ELISA	20 µL	72		✓
DHODH	14877-1-AP	兔多抗	WB, IP, IHC, IF, FC, ELISA	20 µL	51		✓

自噬抗体组合套装

抗体靶标	货号	类型	应用	规格	文献	基础包 (PK30004)	拓展包 (PK30005)
Beclin 1	66665-1-Ig	鼠单抗	WB, IP, IHC, IF, ELISA	20 µL	64	✓	✓
LC3	81004-1-RR	重组兔单抗	WB, IHC, IF, ELISA	20 µL	1	✓	✓
p62	80294-1-RR	重组兔单抗	WB, IP, IHC, IF, ELISA	20 µL	1	✓	✓
ATG5	81803-1-RR	重组兔单抗	WB, IP, IHC, ELISA	20 µL	-	✓	✓
LAMP1	21997-1-AP	兔多抗	WB, IP, IHC, FC, ELISA	20 µL	95	✓	✓
ULK1	20986-1-AP	兔多抗	WB, IHC, IF, ELISA	20 µL	54		✓
ATG9A	26276-1-AP	兔多抗	WB, IHC, IF, ELISA	20 µL	6		✓
ATG16 L1	29445-1-AP	兔多抗	WB, IHC, IF, ELISA	20 µL	2		✓
ATG12	11122-1-AP	兔多抗	WB, IP, IHC, IF, CoIP, ELISA	20 µL	8		✓
Ubiquitin	80992-1-RR	重组兔单抗	WB, IHC, IF, ELISA	20 µL	4		✓

上皮间质转化(EMT)抗体组合套装

抗体靶标	货号	类型	应用	规格	文献	基础包 (PK30014)	拓展包 (PK30015)
E-cadherin	60335-1-Ig	鼠单抗	WB, IHC, IF, FC, ELISA	20 µL	154	✓	✓
N-cadherin	66219-1-Ig	鼠单抗	WB, IHC, IF, ELISA	20 µL	145	✓	✓
Vimentin	80232-1-RR	重组兔单抗	WB, IHC, IF, ELISA	20 µL	-	✓	✓
SNAI1	13099-1-AP	兔多抗	WB, IHC, IP, ELISA	20 µL	372	✓	✓
MMP-2	66366-1-Ig	鼠单抗	WB, IHC, ELISA	20 µL	52	✓	✓
Fibronectin	66042-1-Ig	鼠单抗	WB, IP, IHC, IF, ELISA	20 µL	84		✓
ZO-1	66452-1-Ig	鼠单抗	WB, IHC, IF, ELISA	20 µL	51		✓
Twist	25465-1-AP	兔多抗	WB, IP, IHC, IF, ELISA	20 µL	155		✓
MMP-9	10375-2-AP	兔多抗	WB, IHC, IF, FC, ELISA	20 µL	1027		✓
Claudin-1	13050-1-AP	兔多抗	WB, IHC, IF, ELISA	20 µL	213		✓

Proteintech—抗体应用专家

Proteintech以【抗体组计划】为愿景，完成覆盖生命科学领域的抗体。目前可提供16000余种现货高品质抗体，所有抗体产品均经过内源性实验验证特异性，有效确保实验的高效及数据的准确。



抗体类型齐全



内源性免疫学实验验证



23万+次SCI文献引用

Proteintech旗下品牌

 proteintech™
抗体·ELISA试剂盒·蛋白质

 humankine®
人源细胞表达高活性蛋白

 chromotek®
纳米抗体创新试剂

 proteintech®
genomics
单细胞和空间多组学分析检测

 ACTIVE MOTIF®
Enabling Epigenetics Research
表观遗传学专家(独家代理)