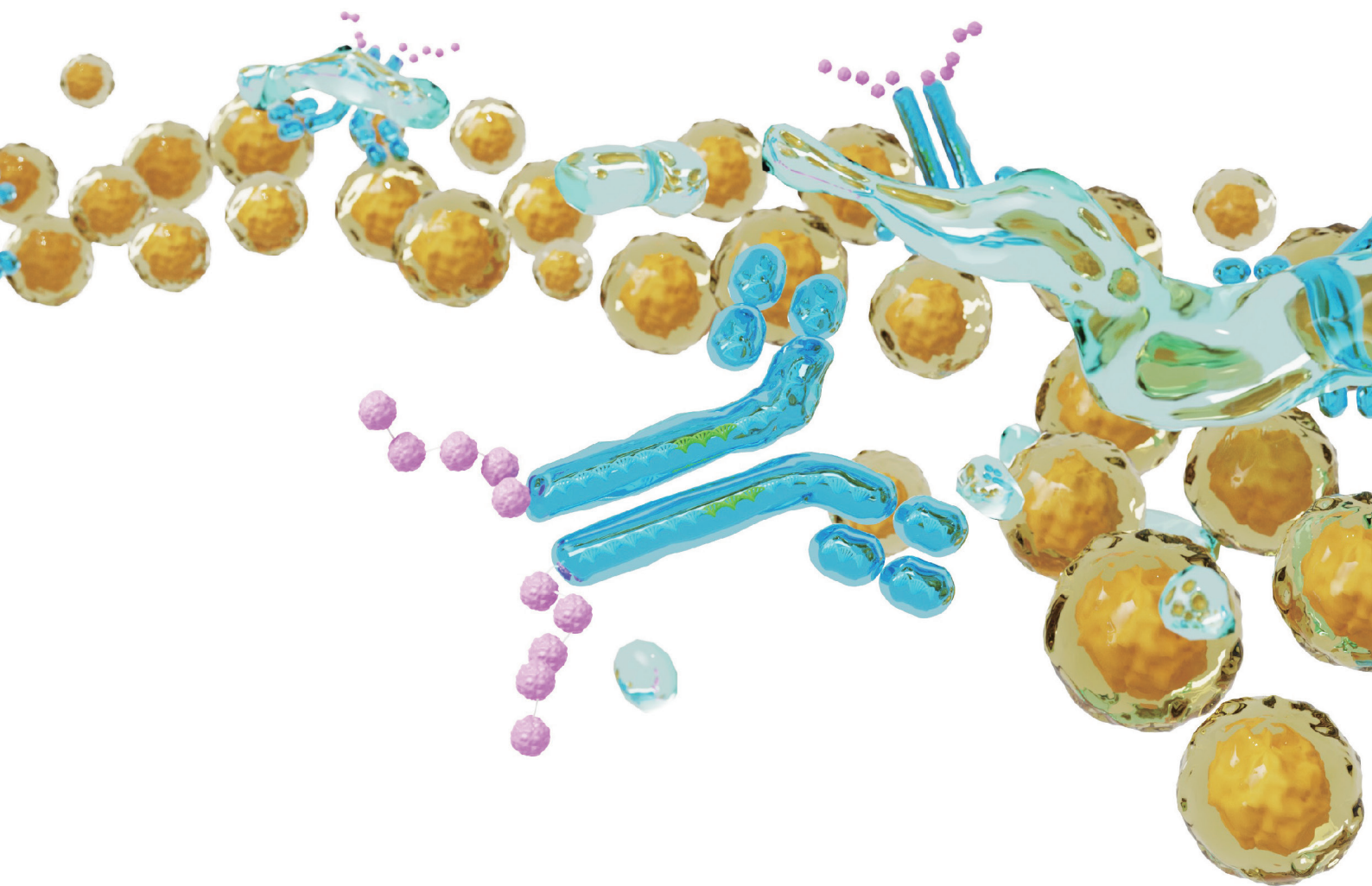




新一代流式抗体

FcZero-rAb™重组流式抗体

重塑你的流式应用



重磅推出 新一代流式抗体

专利技术

FcZero-rAb™ for Flow 重塑流式应用

FcZero-rAb™ 重组流式单抗来自 Proteintech ABCE™ 单个 B 细胞抗体发现和 FcZero™ Fc 沉默双重技术平台，在拥有重组抗体一致性的基础上有效避免传统杂交瘤细胞系表达退化的风险，同时具备五大优势：封闭 Fc 受体结合位点，定点定量标记，同一骨架，经典克隆重组化，高批间一致性。FcZero-rAb™ for Flow 重塑流式应用，让流式更简单。

① Fc 沉默：

FcZero-rAb™ 重组流抗骨架已封闭 Fc 受体结合位点，流式应用中无需 Fc 受体封闭试剂，省时省力。

② 定点定量标记：

FcZero-rAb™ 重组流抗以不产生空间位阻的方式定点定量结合标记物，既确保抗体识别活性又可调控荧光强度。

③ 同一骨架：

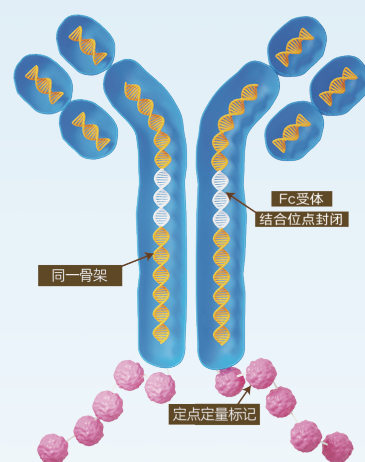
FcZero-rAb™ 重组流抗骨架相同，仅使用一种同型对照即可，大大降低实验设计难度及成本。

④ 经典克隆重组化：

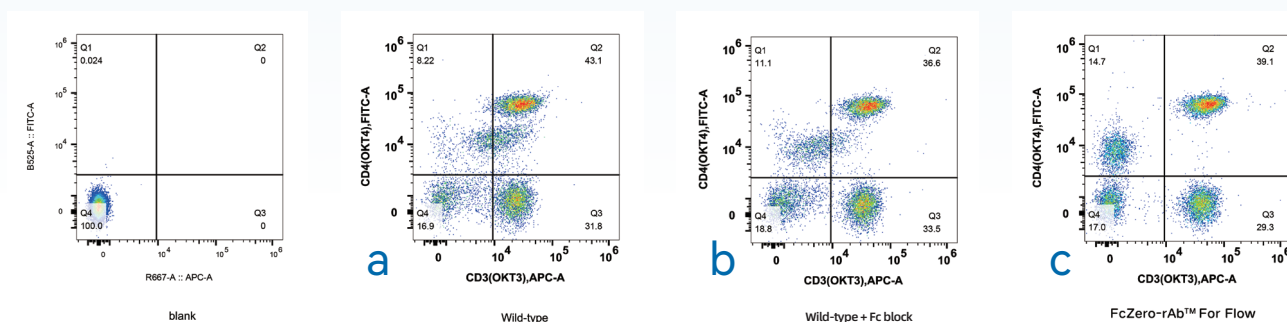
FcZero-rAb™ 对经典克隆进行重组，既保证了经典克隆的特异性又提高了抗体纯度，有效增强抗体效能。

⑤ 高批间一致性：

FcZero-rAb™ 为基因工程抗体，从 DNA 层面确保抗体高度一致。



FcZero-rAb™ 重组流抗 Fc 沉默性能比 Fc 受体封闭剂效果更佳

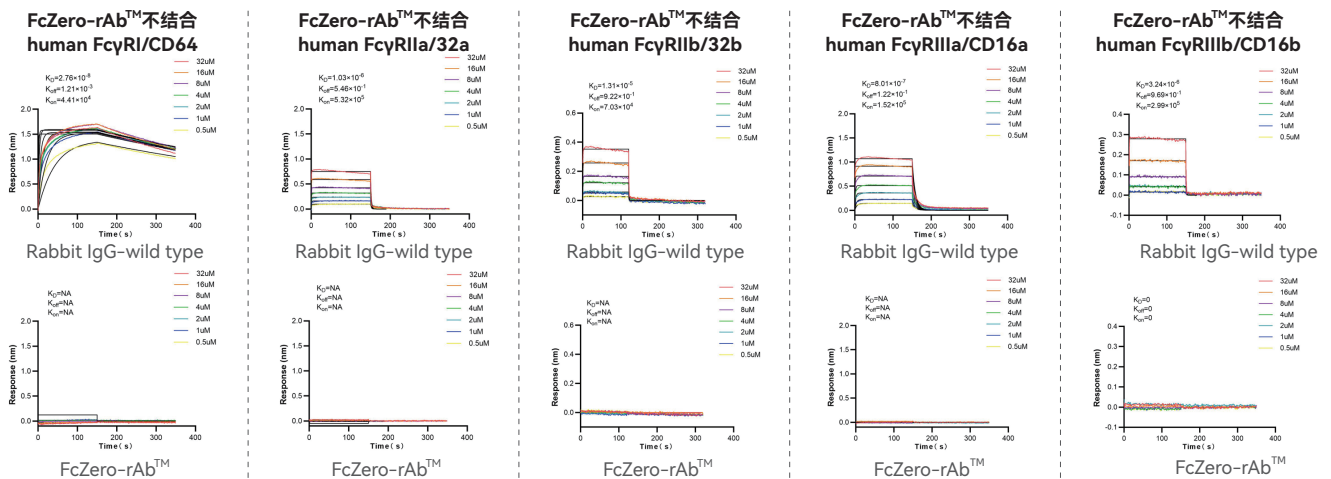


使用不同anti-CD3及anti-CD4流抗对人PBMCs进行染色，新型FcZero-rAb™重组流抗无需阻断试剂即可达到无Fc受体结合背景。

- 常规 anti-CD3 及 anti-CD4 流抗染色，未添加 Fc 受体阻断试剂；
- 常规 anti-CD3 及 anti-CD4 流抗染色，添加 Fc 受体阻断试剂；
- 新型 FcZero-rAb™ 系列 anti-CD3 及 anti-CD4 重组流抗染色，未添加 Fc 受体阻断试剂。

FcZero-rAb™ 重组流抗完全消除了与人 FcγR 结合 (BLI 法测定亲和力)

Human Fc 受体类型	Rabbit IgG-wild type	FcZero-rAb™
	是否与其结合	是否与其结合
FcγRI/CD64	✓	×
FcγRIIa/32a(167R)	✓	×
FcγRIIa/32a(167H)	✓	×
FcγRIIb/32b	✓	×
FcγRIIIa/CD16a(176F)	✓	×
FcγRIIIa/CD16a(176V)	✓	×
FcγRIIIb/CD16b(NA1 allotype)	✓	×
FcγRIIIb/CD16b(NA2 allotype)	✓	×



Proteintech 热门重组流式抗体

可提供 19 种荧光染料偶联的抗体

Human

白细胞共同抗原			
检测靶点	克隆号	宿主	货号
CD45	241670E10	Rabbit	98117
B 细胞			
检测靶点	克隆号	宿主	货号
CD19	4G7	Mouse	65562
CD20	2H7	Mouse	65575
CD21	BU32	Mouse	65512
CD22	241315A1	Rabbit	98092
CD23	241270C6	Rabbit	98088
CD72	241300C1	Rabbit	98090
CD79a	HM57	Mouse	65610
CD79b	241299F3	Rabbit	98072
CD79b	241273B7	Rabbit	98075
CD86	240429C6	Rabbit	98043
	BU63	Rabbit	65514
	BU63	Mouse	65592
浆细胞			
检测靶点	克隆号	宿主	货号
CD138/ Syndecan-1	240422C4	Rabbit	98051
T 细胞			
检测靶点	克隆号	宿主	货号
CD2	241222E2	Rabbit	98134
	TS1/8	Mouse	65565
CD3	OKT3	Rabbit	65504
		Mouse	65569
	UCHT1	Mouse	65536
CD4	240427E12	Rabbit	98042
	OKT4	Rabbit	65505
		Mouse	65603
CD5	240428A12	Rabbit	98054
		Rabbit	65513
	UCHT2	Mouse	65609
	L17F12	Mouse	65530

T 细胞			
检测靶点	克隆号	宿主	货号
CD8	UCHT4	Rabbit	65510
		Mouse	65559
CD8a	OKT8	Rabbit	65506
CD8b	241326A7	Rabbit	98103
CD26	BA5b	Mouse	65574
CD28	240354D2	Rabbit	98032
CD45RO	UCHL1	Mouse	65613
		Rabbit	65500
CD73	AD2	Mouse	65531
		Mouse	65564
		Mouse	65564
CD226	240673G4	Rabbit	98002
	11A8	Mouse	65573
CTLA4/CD152	240793E8	Rabbit	98078
Granzyme B	240761G4	Rabbit	98070
IL-7Ra/CD127	240749H2	Rabbit	98074
		Rabbit	98068
PD-1/CD279	240724G11	Rabbit	98068
		Mouse	65586
TIGIT	240423C12	Rabbit	98023
		Rabbit	98023
		Rabbit	98023
TIM3	241422H1	Rabbit	98115
TNFRSF9/ CD137	241344F3	Rabbit	98112
VISTA	241003C8	Rabbit	98109
树突状细胞			
检测靶点	克隆号	宿主	货号
CD11b	ICRF44	Mouse	65582
		Mouse	65511
CD11c	3.9	Mouse	65568
		Mouse	65600
CD83	BU15	Mouse	65600
		Mouse	65581
CD86	BU63	Mouse	65592
		Rabbit	65514
IL3RA/CD123	240429C6	Rabbit	98043
		Rabbit	98107
HLA-DR	L243	Mouse	65560
		Rabbit	65503

NK 细胞			
检测靶点	克隆号	宿主	货号
CD16	3G8	Mouse	65612
CD56	240078A7	Rabbit	98033
CD107a/LAMP1	H4A3	Mouse	65519
		Mouse	65596
CD160	241415F2	Rabbit	98111
CD226	240673G4	Rabbit	98002
		Mouse	65573
CD244	241260G10	Rabbit	98133
		Rabbit	98070
Granzyme B	240761G4	Rabbit	98070
单核细胞			
检测靶点	克隆号	宿主	货号
CD11b	ICRF44	Mouse	65582
		Mouse	65511
		Mouse	65568
CD11c	BU15	Mouse	65600
		Mouse	65600
CD14	230332D7	Rabbit	98040
CD16	3G8	Mouse	65612
CD64	10.1	Mouse	65572
巨噬细胞			
检测靶点	克隆号	宿主	货号
CD11b	ICRF44	Mouse	65582
		Mouse	65511
		Mouse	65568
CD11c	BU15	Mouse	65600
		Mouse	65600
CD14	230332D7	Rabbit	98040
CD16	3G8	Mouse	65612
CD64	10.1	Mouse	65572
CD68	KP1	Rabbit	65515
		Mouse	65521
		Mouse	65593
CD86	240429C6	Rabbit	98043
		Rabbit	65514
CD107b/LAMP2	H4B4	Mouse	65592
		Mouse	65520
CD163	GHI/61	Rabbit	65501
		Mouse	65561

Human

造血干细胞			
检测靶点	克隆号	宿主	货号
CD90	241290B2	Rabbit	98126
FLT3/CD135	241414F8	Rabbit	98106
间充质干细胞			
检测靶点	克隆号	宿主	货号
ALCAM	3A6	Mouse	65611
CD29	TS2/16	Mouse	65601
CD44	F10-44-2	Rabbit	65502
		Mouse	65608
CD73	AD2	Rabbit	65501
		Mouse	65531
		Mouse	65564
ICAM-1/CD54	240646A11	Rabbit	98011
		Mouse	65567
Endoglin/ CD105	230047E5	Rabbit	98013
		241196D9	Rabbit
VCAM-1/CD106	241283G8	Rabbit	98079
STRO-1	STRO-1	Mouse	65585
巨核细胞 / 血小板			
检测靶点	克隆号	宿主	货号
CD9	240830E6	Rabbit	98095
CD31	WM-59	Mouse	65614
CD36	241262D5	Rabbit	98132
CD42b	AK2	Mouse	65588
CD62P	AK4	Mouse	65587
粒细胞			
检测靶点	克隆号	宿主	货号
CD10	241322E1	Rabbit	98116
CD11b	ICRF44	Mouse	65582
CD11c	3.9	Mouse	65511
		Mouse	65568
CD16	3G8	Mouse	65612
		Rabbit	65502
CD44	F10-44-2	Mouse	65608
		Mouse	65608

内皮细胞				
检测靶点	克隆号	宿主	货号	
CD31	WM-59	Mouse	65614	
ICAM-1/CD54	240646A11	15.2	Rabbit	65509
		15.2	Mouse	65567
		Rabbit	98011	
VCAM-1/CD106	241283G8	Rabbit	98079	
CD141/ Thrombomodulin	240365E11	Rabbit	98037	
VE-cadherin/ CD144	240755B2	Rabbit	98071	
VEGFR2/CD309	230238B11	Rabbit	98009	
细胞因子				
检测靶点	克隆号	宿主	货号	
CXCL8/IL-8	240889B2	Rabbit	98137	
GM-CSF	240183C7	Rabbit	98050	
IL-1 beta	240902A3	Rabbit	98142	
IL-2	240416E3	Rabbit	98053	
IL-4	240794E11	Rabbit	98138	
IL-6	240670D12	Rabbit	98087	
MCP-1	230270A7	Rabbit	98044	
TNF-alpha	240668B11	Rabbit	98064	
TNF-Beta	240393C3	Rabbit	98056	
TRAIL	241419D2	Rabbit	98139	
其他				
检测靶点	克隆号	宿主	货号	
B7-H3/CD276	230305A10	Rabbit	98017	
BTLA/CD272	241318H5	Rabbit	98096	
CD11a	TS2/4	Rabbit	65518	
		Mouse	65527	
		Mouse	65563	
CD18	TS1/18	Mouse	65524	
		Mouse	65595	
CD30	241330A12	Rabbit	98124	
CD35	E11	Mouse	65622	
CD39/ENTPD1	241292G7	Rabbit	98102	
CD47	240997D8	Rabbit	98131	
CD58	TS2/9	Mouse	65517	
		Mouse	65597	
CD59	241311A4	Rabbit	98099	
CD70	241325D8	Rabbit	98098	
CD71	OKT9	Rabbit	65507	
		Mouse	65605	

其他			
检测靶点	克隆号	宿主	货号
CD84	241345A3	Rabbit	98108
CD85j/LILRB1	GHI/75	Mouse	65623
CD89	241426E3	Rabbit	98105
CD97	241335D8	Rabbit	98094
CD126/IL-6R alpha	240734A7	Rabbit	98057
CD177	241339F4	Rabbit	98086
CD200	241347E1	Rabbit	98091
CD266	240991C5	Rabbit	98125
CD324 (E-cadherin)	240159G8	Rabbit	98030
	241098F7	Rabbit	98123
CD325 (N-cadherin)	230259D7	Rabbit	98006
CEACAM1/CD66a	240497E12	Rabbit	98061
CEACAM8/CD66b	230353B7	Rabbit	98012
CLEC12A	240791B7	Rabbit	98083
CSF2RA/CD116	241266B11	Rabbit	98066
Fas/CD95	240340E11	Rabbit	98034
	240340G11	Rabbit	98034
gp130/IL6ST	240992H1	Rabbit	98121
ICAM3/CD50	241418E8	Rabbit	98097
IFNAR1	230549B1	Rabbit	98067
IL-1RAP	240756A12	Rabbit	98073
Ki67	241499E7	Rabbit	98143
L1CAM/CD171	240978A7	Rabbit	98130
LIGHT/CD258	240694D7	Rabbit	98063
MICA/MICB	6D4	Mouse	65589
PDGFRA	241658H4	Rabbit	98141
PD-L1/CD274	240721H8	Rabbit	98062
SELPLG/CD162	241297F10	Rabbit	98084
SIRP Alpha/ CD172a	240789E1	Rabbit	98101
SLAMF7/CD319	241321F11	Rabbit	98093
Tissue Factor/ CD142	240784E2	Rabbit	98104
TLR3/CD283	230445F1	Rabbit	98016
		Rabbit	98016
TNFR1/CD120a	241337H6	Rabbit	98085
TNFR2/CD120b	230328B6	Rabbit	98010
TNFRSF13B/ CD267	241317D8	Rabbit	98100
uPAR/CD87	240366G10	Rabbit	98048

Mouse

白细胞共同抗原			
检测靶点	克隆号	宿主	货号
CD45	240356D1	Rabbit	98035
B 细胞			
检测靶点	克隆号	宿主	货号
CD40	240874G8	Rabbit	98122
CD86	230476B8	Rabbit	98025
CD79a	241231F7	Rabbit	98129
T 细胞			
检测靶点	克隆号	宿主	货号
CD5	240244A7	Rabbit	98038
		240244G7	Rabbit
CD40L/CD154	240743E6	Rabbit	98120
PD-1/CD279	240389B8	Rabbit	98080
IFN-gamma	240262C9	Rabbit	98045
IL-12/IL-23 p40	230037C9	Rabbit	98004
TIGIT	240242G1	Rabbit	98026
树突状细胞			
检测靶点	克隆号	宿主	货号
CD83	241002B7	Rabbit	98119
CD86	230476B8	Rabbit	98025
CD11c	N418	Mouse	65602
NK 细胞			
检测靶点	克隆号	宿主	货号
TIGIT	240242G1	Rabbit	98026
单核细胞			
检测靶点	克隆号	宿主	货号
CD14	240225C2	Rabbit	98020
CD11c	N418	Mouse	65602
巨噬细胞			
检测靶点	克隆号	宿主	货号
CD11c	N418	Mouse	65602
CD14	240225C2	Rabbit	98020
CD68	230504G5	Rabbit	98029
CD86	230476B8	Rabbit	98025
CD206	240344D12	Rabbit	98031
肥大细胞			
检测靶点	克隆号	宿主	货号
CD117/c-Kit	240246C11	Rabbit	98041
造血干细胞			
检测靶点	克隆号	宿主	货号
CD34	240659B11	Rabbit	98069
CD117/c-Kit	240246C11	Rabbit	98041

间充质干细胞			
检测靶点	克隆号	宿主	货号
ICAM-1/CD54	240249D10	Rabbit	98049
VCAM-1/CD106	240597C2	Rabbit	98059
粒细胞			
检测靶点	克隆号	宿主	货号
CD11c	N418	Mouse	65602
内皮细胞			
检测靶点	克隆号	宿主	货号
ICAM-1/CD54	240249D10	Rabbit	98049
E-selectin/CD62E	240700D4	Rabbit	98065
VEGFR2/CD309	240214F12	Rabbit	98027
		Rabbit	98027
细胞因子			
检测靶点	克隆号	宿主	货号
CXCL1	240268D2	Rabbit	98047
Gm-csf	230286E11	Rabbit	98014
IFN-beta	240230B6	Rabbit	98082
IFN-gamma	240262C9	Rabbit	98045
IL-1 alpha	240431G10	Rabbit	98052
IL-2	240358A2	Rabbit	98055
IL-6	240701E8	Rabbit	98089
IL-12/IL-23 p40	230037C9	Rabbit	98004
IL-13	2C14	Rabbit	98003
IL-15	230285B3	Rabbit	98036
IL-17A	230038C7	Rabbit	98005
IL-17F	230026G6	Rabbit	98019
IL-21	230267G7	Rabbit	98015
MCP-1	230483A9	Rabbit	98028
其他			
检测靶点	克隆号	宿主	货号
CD30 Ligand/ TNFSF8	241012G10	Rabbit	98113
CD48	240732A5	Rabbit	98081
CD56	240936A4	Rabbit	98118
CD84/SLAMF5	240903B8	Rabbit	98076
CD98	241247F1	Rabbit	98128
CD126/IL-6R alpha	230371A7	Rabbit	98024
CD155/PVR	240731B1	Rabbit	98077
CD200	240391A6	Rabbit	98039
CD32 (E-cadherin)	241282C1	Rabbit	98140
CD354/TREM-1	240219H1	Rabbit	98022
Fas/CD95	241229C11	Rabbit	98135
TNFR2/CD120b	240200D4	Rabbit	98021
Tissue Factor/ CD142	240875G1	Rabbit	98114
ICOSLG/B7-H2/ CD275	240243G5	Rabbit	98058
TLR4/CD284	230463C7	Rabbit	98018

Rat

T 细胞			
检测靶点	克隆号	宿主	货号
CD8a	OX-8	Mouse	65577
CD43	W3/13	Mouse	65607
CD45RA	OX-33	Mouse	65578
巨噬细胞			
检测靶点	克隆号	宿主	货号
CD11b	OX42	Mouse	65606
间充质干细胞			
检测靶点	克隆号	宿主	货号
ICAM-1/CD54	240725C2	Rabbit	98060
细胞因子			
检测靶点	克隆号	宿主	货号
IFN-gamma	6K20	Rabbit	98001
IL-2	240264C7	Rabbit	98046

同型对照

亚型	克隆号	货号
Rabbit		
Rabbit IgG	240953C9	98136
Mouse		
Mouse IgG1	MOPC-21	65124
Mouse IgG2a	C1.18.4	65208
	MOPC-173	65244
		65571

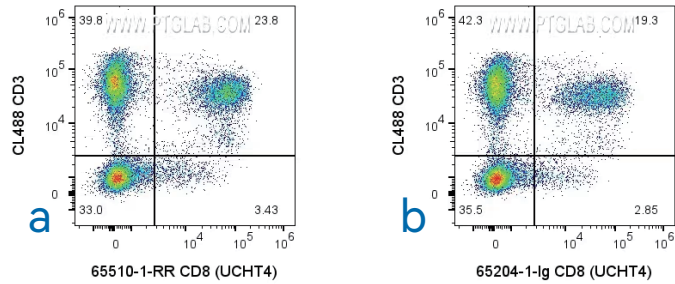
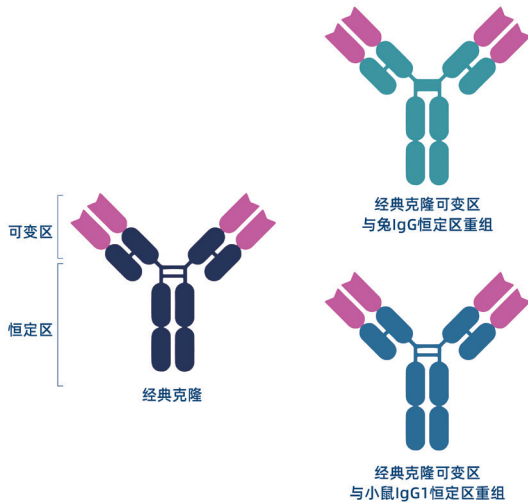


扫码查看更多重组流式抗体产品

更多重组流式抗体类型可供选择

经典克隆重组流式抗体

Proteintech 将流式细胞术中高引用的经典克隆抗原结合区与兔 IgG、小鼠 IgG1 或 IgG2a 的骨架重组，获得的抗体同时具备经典克隆性能及重组抗体一致性优势。



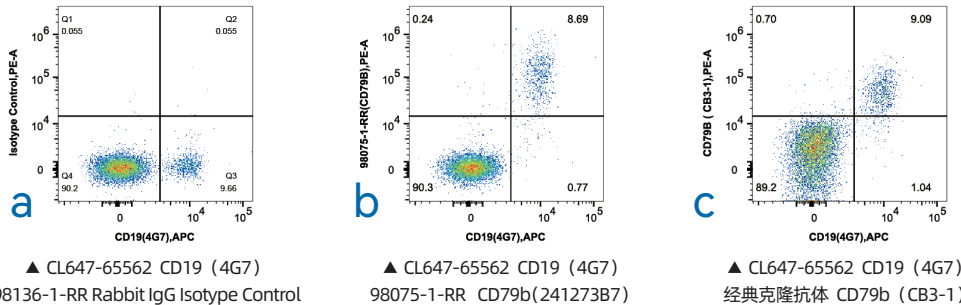
▲经典克隆重组抗体与经典克隆流式抗体性能一致

对 1×10^6 人 PBMCs 进行表面染色，细胞未固定，对淋巴细胞进行圈门。

a 图：一抗：经典克隆重组流抗：0.1ug 抗人 CD8 重组兔单抗 (65510-1-RR, clone: UCHT4)，二抗：CoraLite®647 偶联山羊抗兔 IgG(H+L)；
b 图：一抗：经典克隆流式抗体：0.1 ug 抗人 CD8 小鼠单抗 (65204-1-Ig, clone: UCHT4)，二抗：CoraLite®647 偶联驴抗小鼠 IgG(H+L)。然后用 CoraLite® Plus 488 抗人 CD3 染色细胞。

全新克隆重组流式抗体

源于 Proteintech 全新克隆的重组流式抗体经过固定和非固定染色多轮筛选及验证，确保具有最佳信号强度和最低背景。



▲全新克隆重组抗体比经典克隆流式抗体性能更好

对 1×10^6 人 PBMCs 进行染色，细胞未固定。

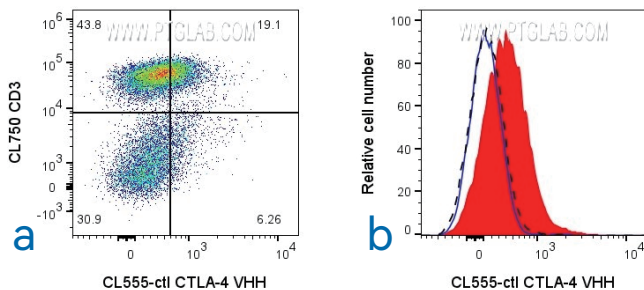
a 图：同型对照：Rabbit IgG Isotype Control 重组抗体 (98136-1-RR, clone: 240953C9)；

b 图：全新克隆重组流抗：0.25ug 抗人 CD79b 重组兔单抗 (98075-1-RR, clone: 241273B7)，经典克隆重组抗体：CoraLite® Plus 647 抗人 CD19 (4G7) 小鼠单抗 (CL647-65562, clone: 4G7)；

c 图：其他经典克隆抗体抗人 CD79b 流式抗体 (clone: CB3-1)，经典克隆重组抗体：CoraLite® Plus 647 抗人 CD19 (4G7) 小鼠单抗 (CL647-65562, clone: 4G7)。

用于流式细胞术的纳米抗体

针对肿瘤免疫靶点的荧光染料偶联纳米抗体，在流式细胞术中具有更高的灵敏度和更低的背景。



▲纳米流式抗体性能极佳

a 图：对 1×10^6 PHA 处理 (3d) 的人 PBMCs 使用 0.5ug CoraLite® Plus 555 偶联 CTLA-4 纳米抗体 (CL555-ctl) 和 0.5ug CoraLite® Plus 750 偶联抗人 CD3 小鼠单抗 (CL750-65151, clone: UCHT1) 进行表面染色；

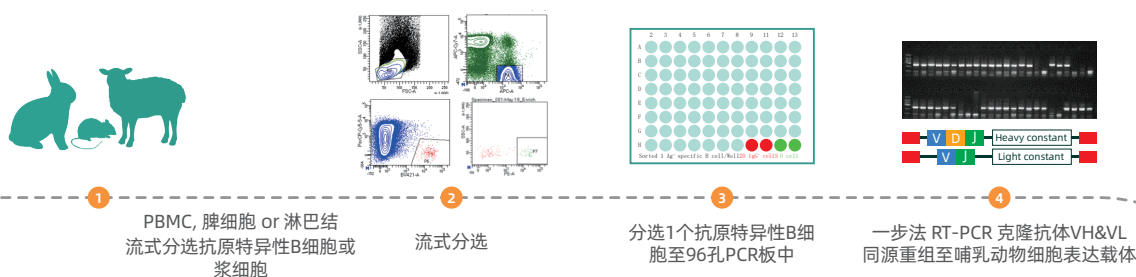
b 图：红色：对 1×10^6 PHA 处理 (3d) 的人 PBMCs 使用 0.5ug CoraLite® Plus 555 偶联 CTLA-4 纳米抗体 (CL555-ctl) 进行表面染色；蓝色： 1×10^6 PHA 处理 (3d) 的人 PBMCs，未染色；黑色虚线：对 1×10^6 未处理的人 PBMCs 使用 0.5ug CoraLite® Plus 555 偶联 CTLA-4 纳米抗体 (CL555-ctl) 进行表面染色。

染色前使用 Fc 受体阻断剂处理细胞。细胞未固定，对淋巴细胞进行圈门。

重组流式抗体来自 Proteintech 自主知识产权平台 ABCE™

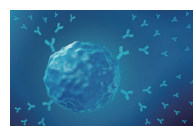
✓ 提供重组兔单抗及重组小鼠单抗

✓ 提供不含 BSA 及叠氮化物产品

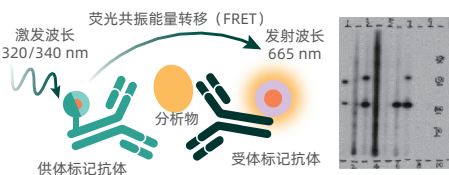
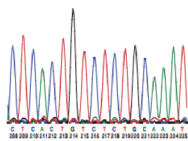
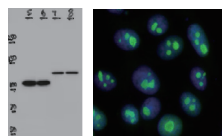
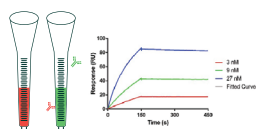


ABCE™ 单个B细胞抗体发现技术平台

高特异性, 高亲和力
双重精纯工艺, 抗体纯度更高
高通量平台, 抗体上新快



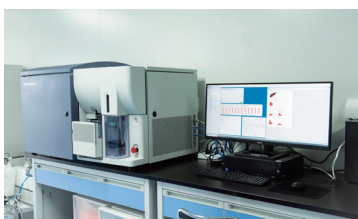
基于96孔深孔板高通量转染哺乳动物细胞



8 高通量表达和纯化, ELISA, WB, FC, IF, Antibody Pairing, EC50 和 IC50检测

7 抗体 VH&VL 测序, 挑选正确配对的VH&VL序列, 抽提质粒

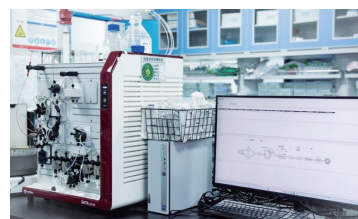
6 表达上清进行ELISA, IF, FC, WB和抗体对的筛选



流式细胞分选仪进行单细胞分选



非标记生物分子分析仪进行抗体亲和力测定及筛选



层析系统进行抗体精纯

Proteintech—抗体应用专家

Proteintech 以【抗体组计划】为愿景, 完成覆盖生命科学领域的抗体。目前可提供 30000 余种现货高品质抗体, 所有抗体产品均经过内源性实验验证特异性, 有效确保实验的高效及数据的准确。



抗体类型齐全



应用验证全



靶点覆盖全



28万+次SCI文献引用