

增强型蛋白酶抑制剂混合液 (EDTA-Free, 100X in DMSO)

Catalog Number: PR20016

产品介绍

Proteintech的增强型蛋白酶抑制剂混合液 (Protease Inhibitor Cocktail) 是多种蛋白酶抑制剂混合物组成的一款高效、广谱的抑制剂混合物。成分含有 Aprotinin, Bestatin, Leupetin, Pepstatin, PMSF, E-64, Phosphoramidon等多种抑制剂, 主要抑制氨基肽酶、半胱氨酸和丝氨酸蛋白酶、丝氨酸/苏氨酸和酪氨酸蛋白酶、天冬氨酸蛋白酶、嗜热菌素和其他金属内肽酶等, 可在原代细胞、哺乳动物培养细胞、动物组织、植物组织、酵母或细菌的提取或裂解过程中有效防止蛋白被降解。用于蛋白纯化, 蛋白免疫印迹, 免疫共沉淀, 免疫荧光, 免疫组织化学等研究。

产品成分

含有 Aprotinin, Bestatin, Leupetin, Pepstatin, PMSF, E-64, Phosphoramidon等多种抑制剂。

包装规格

1mL

保存条件

-20°C保存, 一年有效。

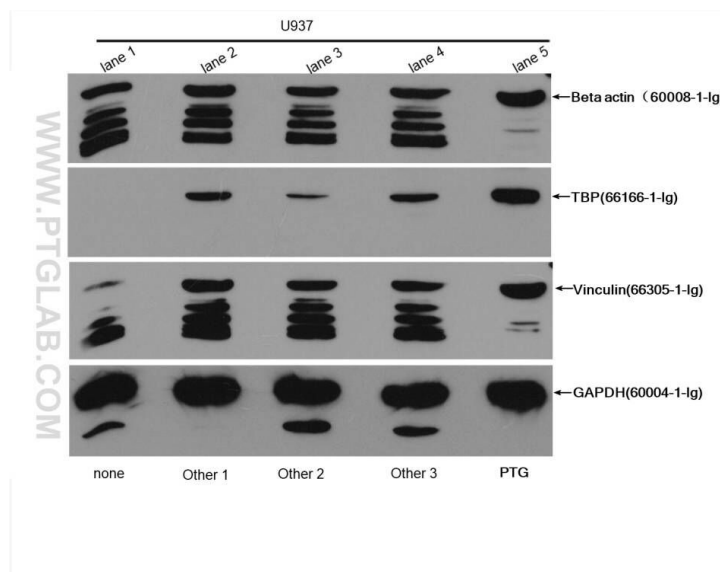
使用方法

室温下充分溶解混匀, 根据实验的需求, 以1: 100 (体积比) 的稀释比加入到裂解液或样品溶液中。

注意

- 1、不同来源的样品中蛋白酶含量及种类不同, 可根据实验情况调整加入的蛋白酶抑制剂混合液的量, 如: 针对蛋白含量高或容易降解的蛋白可以加倍使用。
- 2、本产品为高浓度溶液, 可能会出现少量沉淀, 使用前需充分溶解后再使用。
- 3、在室温下溶解, 请勿加热。
- 4、为了您的安全和健康, 请穿实验服并戴好一次性手套操作。

实验结果



lane 1: 不加蛋白酶抑制剂

lane 2: 使用其它公司1蛋白酶抑制剂

lane 3: 使用其它公司2蛋白酶抑制剂

lane 4: 使用其它公司3蛋白酶抑制剂

lane 5: 使用proteintech的蛋白酶抑制剂

使用不同公司的蛋白酶抑制剂分别制备U937细胞样品, 经SDS-PAGE电泳后, 分别使用Beta actin(60004-1-Ig)、TBP(66166-1-Ig)、Vinculin(66305-1-Ig)、GAPDH (60004-1-Ig)抗体在37°C下孵育1小时进行免疫印迹。

For technical support and original validation data for this product please contact:

T: 027-87531629 E: Proteintech-CN@ptglab.com W: ptgcn.com

This product is exclusively available under Proteintech Group brand and is not available to purchase from any other manufacturer.