

产品介绍

血清和血浆是研究人/动物蛋白质组的重要样本。然而，大量白蛋白的存在干扰了许多检测和功能蛋白质组学分析。血清白蛋白占总血清蛋白的**60%**左右，对其它低丰度蛋白的检测造成了极大的干扰。因此，有效去除血清白蛋白是更好地鉴定其他的蛋白的先决条件之一。使用本试剂可有效去除白蛋白，提高检测的灵敏度。**Proteintech**血浆血清白蛋白去除试剂盒可以处理几微升到几毫升的样品，适用于各类种属的血浆血清，一次可以去除**90%**以上的白蛋白。去除白蛋白后的样品可用于蛋白免疫印迹、免疫沉淀、**ELISA**等蛋白分析实验。

关于试剂盒

- 本试剂盒推荐血清样本使用**3倍**体积的白蛋白去除剂，血浆样本使用**2倍**体积的白蛋白去除剂，可以去除**90%**以上的白蛋白。客户也可以根据实验要求适当调整白蛋白去除剂的使用量。
- 加入白蛋白去除剂后，只需要使用移液器反复吹打混匀，就可以进行离心操作。离心得到的沉淀为去除白蛋白后的样品，沉淀需快速使用样品溶解液复溶，防止其时间过长而变性。
- 样品溶解液在使用前需加入蛋白酶抑制剂混合物，白蛋白去除剂在使用时不需要加入蛋白酶抑制剂混合物。
- 建议样品体积不少于**100 uL**，当样本体积为**100 uL**时，本试剂盒可以处理**60**个样品。
- 试剂盒各组分需在室温完全解冻后再使用，试剂盒过期后建议不要使用。

产品成分

组分	规格	保存条件
白蛋白去除剂	20 mL	-20℃保存一年
样品溶解液	10 mL	-20℃保存一年
SDS-PAGE蛋白上样缓冲液 (4X)	2 mL	-20℃保存一年
普通型蛋白酶抑制剂混合物 (100X)	0.5 mL	-20℃保存一年

包装规格

60T

保存条件

-20℃保存，一年有效。一个月内使用可4℃保存。

使用方法

1. 样品预处理：将未稀释的血清或血浆样品4℃，**16000 g**离心**5 min**，去除血细胞、脂肪等杂质。

2. 去除白蛋白

2.1 分离出干净的血清或血浆样本，血清样品推荐加入**3倍**体积的白蛋白去除剂，血浆样品推荐加入**2倍**体积的白蛋白去除剂，使用移液器上下吹打混匀**20-30**次。

注意：

在加入白蛋白去除剂时，每次取**1倍**体积，枪头伸入样品中间缓慢加入，防止加入过快导致局部的变性。加入白蛋白去除剂吹打混匀后尽快离心，不需放置。

2.2 4℃，**16000 g**离心**5 min**，去除上清。

2.3 向沉淀中缓慢加入**1mL**去离子水，立即取出，清洗在管壁上残留的白蛋白，重复此步骤**2**遍。

2.4 根据下游实验用与初始血清或血浆样本等体积的样品溶解液重新溶解沉淀，对样品进行超声波破碎，至样品完全复溶（沉淀需快速使用样品溶解液复溶，防止其时间过长而变性）。

3. 样品的使用

3.1 用于免疫沉淀、**ELISA**等非变性蛋白分析实验，4℃，**10000 g**离心**5 min**分离上清，取部分样品用来测浓度，剩下的蛋白样品可直接分成数管保存在**-20℃**或**-80℃**。

3.2 用于免疫印迹的变性蛋白分析实验，取部分样品用来测浓度，剩下的蛋白样品按照**3:1**比例，混合蛋白样品和**SDS-PAGE**上样缓冲液。**100℃**沸水浴加热**5 min**，以充分变性蛋白。冷却至室温后，4℃，**10000 g**离心**5 min**分离上清，可直接上样到**SDS-PAGE**胶加样孔或分成数管保存在**-20℃**或**-80℃**。

注意：

用于免疫印迹的变性蛋白分析，在加入**SDS-PAGE**上样缓冲液煮样后再离心，可提高总蛋白的得率。

注意

1. 所有步骤都需在低温下进行。

2. 如果样品量较少，建议用**PBS**稀释。例如：用**PBS 1:2-1:10**稀释血清/血浆样品，并执行上述方案。

3. 步骤**2.2**中得到的上清为去除掉的白蛋白，样品不能直接用于后续实验，需通过透析后才能使用。

4. 用于磷酸化抗体检测，样品溶解液还需提前加入磷酸酶抑制剂混合物（货号：**PR20015**）。

5. **SDS-PAGE**蛋白上样缓冲液中含少量**DTT**，有轻微刺激性气味，但不含剧毒的巯基乙醇。

为取得最佳的使用效果，尽量避免过多的反复冻融，可以适当分装使用。

6. 得到的样品蛋白可以使用**Proteintech**的**BCA**蛋白浓度检测试剂盒（货号：**PK10026**）测定蛋白浓度，不适用**Bradford**法测蛋白浓度。

7. 本试剂盒中试剂都应在室温下溶解，请勿加热。

8. 为了您的安全和健康，请穿实验服并戴好一次性手套操作。

问题解答

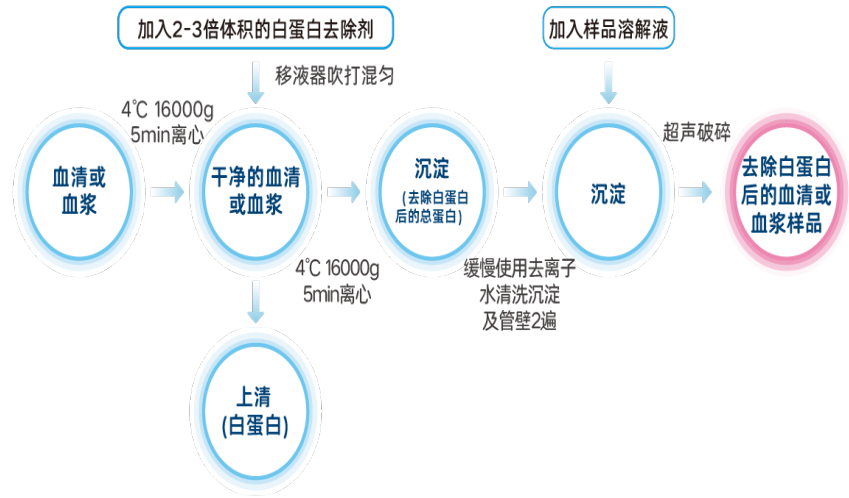
问题	可能原因	解决方案
沉淀复溶不彻底	沉淀放置时间过长，部分蛋白变性	借助超声助溶
	加入白蛋白去除剂过快，导致部分蛋白变性	按说明书规范操作

白蛋白去除效果不好，未达到90%去除

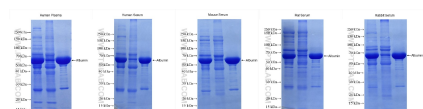
加入的白蛋白去除剂剂量不够

加大白蛋白去除剂使用量

分离流程



Validation Data



胶浓度: 8-18% SDS-PAGE梯度胶; 上样量: 30 ug/
孔; lane1: Before removal; lane2: After
removal; lane3: Removed albumin。

For technical support and original validation data for this product please contact

T: 027-87531629

E: Proteintech-CN@ptglab.com

W: ptgcn.com

This product is exclusively available under
Proteintech Group brand and is not available
to purchase from any other manufacturer.