

产品介绍

Proteintech自主研发的新一Western Blot 快速封闭液相比于传统封闭液不含有蛋白质和非离子洗涤剂，避免了免疫活性污染物和洗涤剂残留对目的信号的干扰。封闭时间仅需室温10分钟即可获得更高的信号和更低的背景。主要应用于Western Blot实验中对转移完成后的PVDF膜和NC膜的封闭。

关于此产品：

- 使用方便，无需配制。且保存时间长，可在4℃保存一年。
- 相比于传统封闭液封闭时间短，仅需10分钟。
- 目的信号强、背景低、相比传统封闭液有着极高的信噪比。
- 同时还能起到稳定抗体活性的效果。

产品成分

组分	规格	保存条件
Western Blot 快速封闭液	100 mL/500 mL	4℃保存一年

包装规格

100 mL/500 mL

保存条件

4℃保存，一年有效。

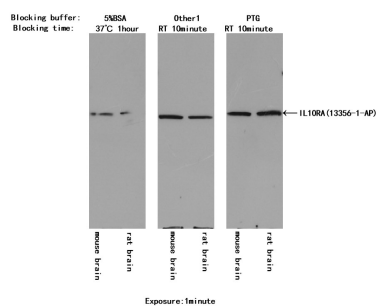
使用方法

1. 完成转膜后，使用Western Blot洗涤液快速清洗1-2遍。
2. 将膜沥干Western Blot洗涤液后，转移到合适大小的容器中，加入一定体积的Western Blot 快速封闭液，确保封闭液能够完全浸没膜，对于mini胶的转移膜（大多为7 cm x 9 cm）推荐使用10 mL左右的封闭液。
3. 将容器放置在水平摇床上，室温（25℃）摇晃孵育10分钟。
4. 封闭完成后，使用Western Blot洗涤液快速清洗1-2遍，即可进行Western blot后续的一抗孵育。

注意

1. 经过大量抗体的测试，用于PVDF膜或NC膜的封闭条件为室温（25℃）封闭10分钟即可，对于一些背景非常高的抗体，可以尝试延长封闭时间至30-60分钟，或者提高封闭温度到37℃。
2. 对于一些特殊的实验体系或抗体，可能存在一定不适用性，需根据具体情况选择其更合适的封闭液。
3. 抗原、一抗或二抗浓度使用过高、洗膜时间不足、试剂被污染等原因也会造成高背景，需根据实验合理分析原因进行调整。
4. PVDF膜经活化后，需一直保持湿润。如若被风干可能会产生难以封闭的异常背景。
5. 为了您的安全和健康，请穿实验服并戴好一次性手套操作。

Validation Data



上样量: 30 ug; 胶浓度: 7-11%梯度胶; 抗体:
IL10RA; 货号: 13356-1-AP; 稀释度: 1:1500;
曝光时间: 1 min; Western Blot 抗体稀释液:
PR20013; Western Blot 洗涤液: PR20012。

For technical support and original validation data for this product please contact

T: 027-87531629

E: Proteintech-CN@ptglab.com

W: ptgcn.com

This product is exclusively available under
Proteintech Group brand and is not available
to purchase from any other manufacturer.